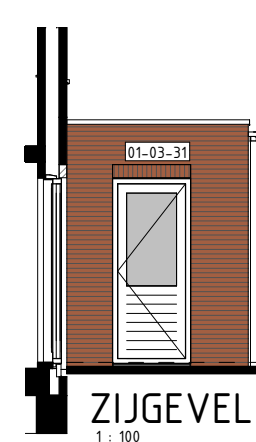


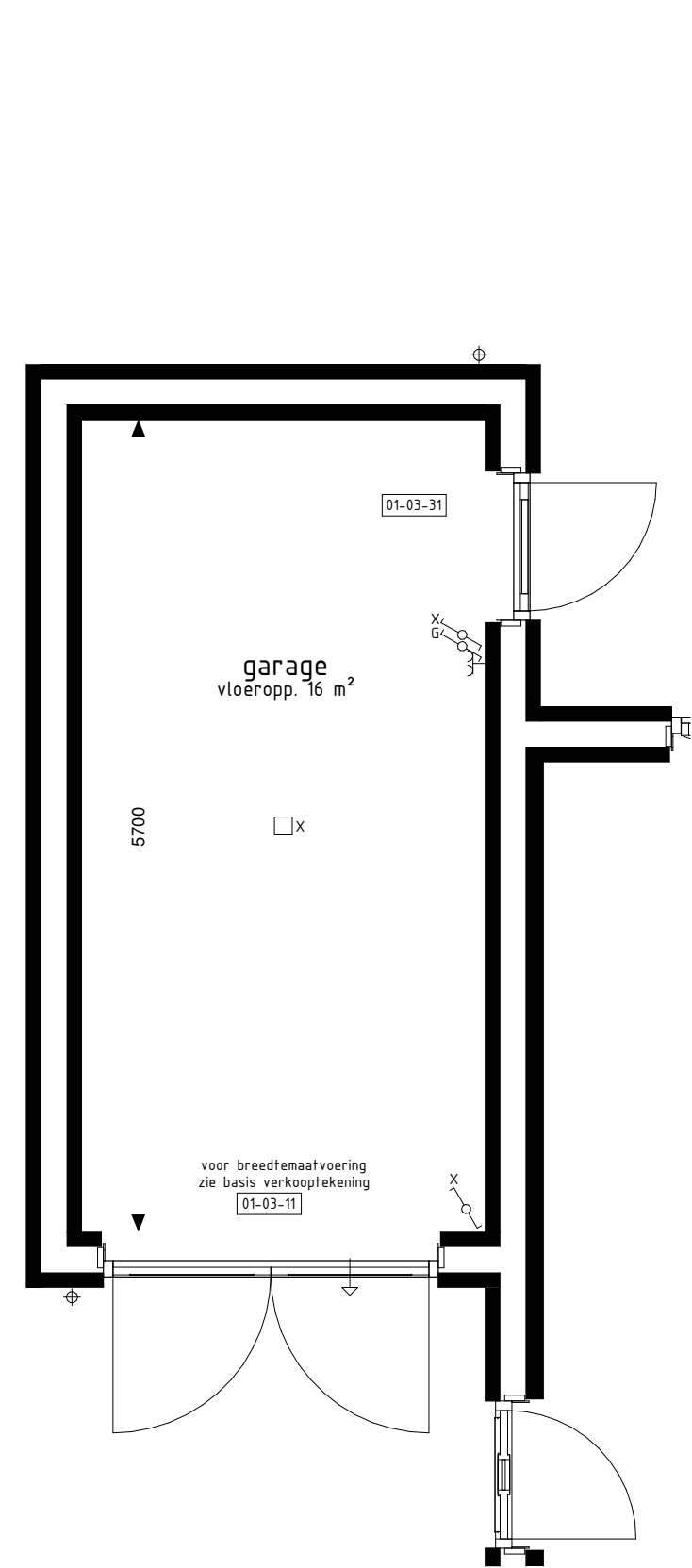
VOORGEVEL  
1:100



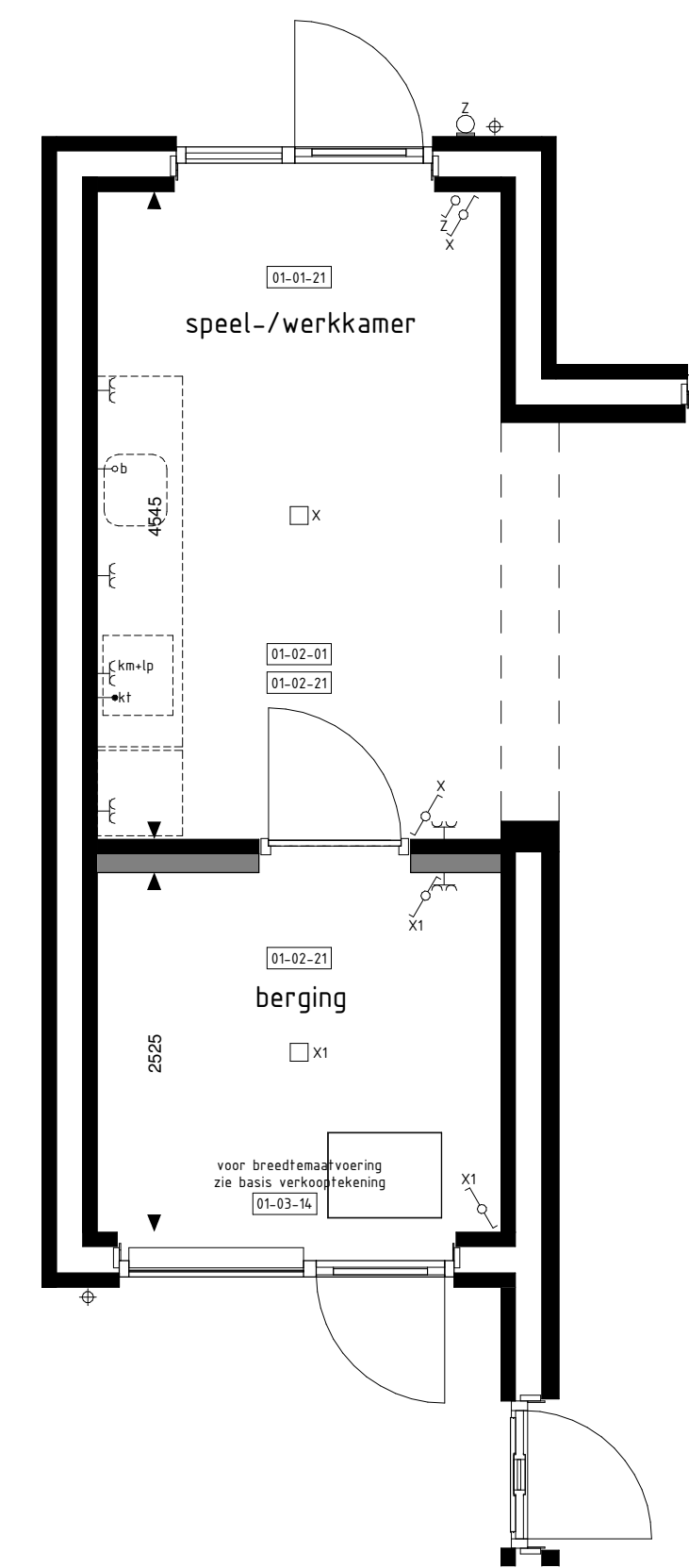
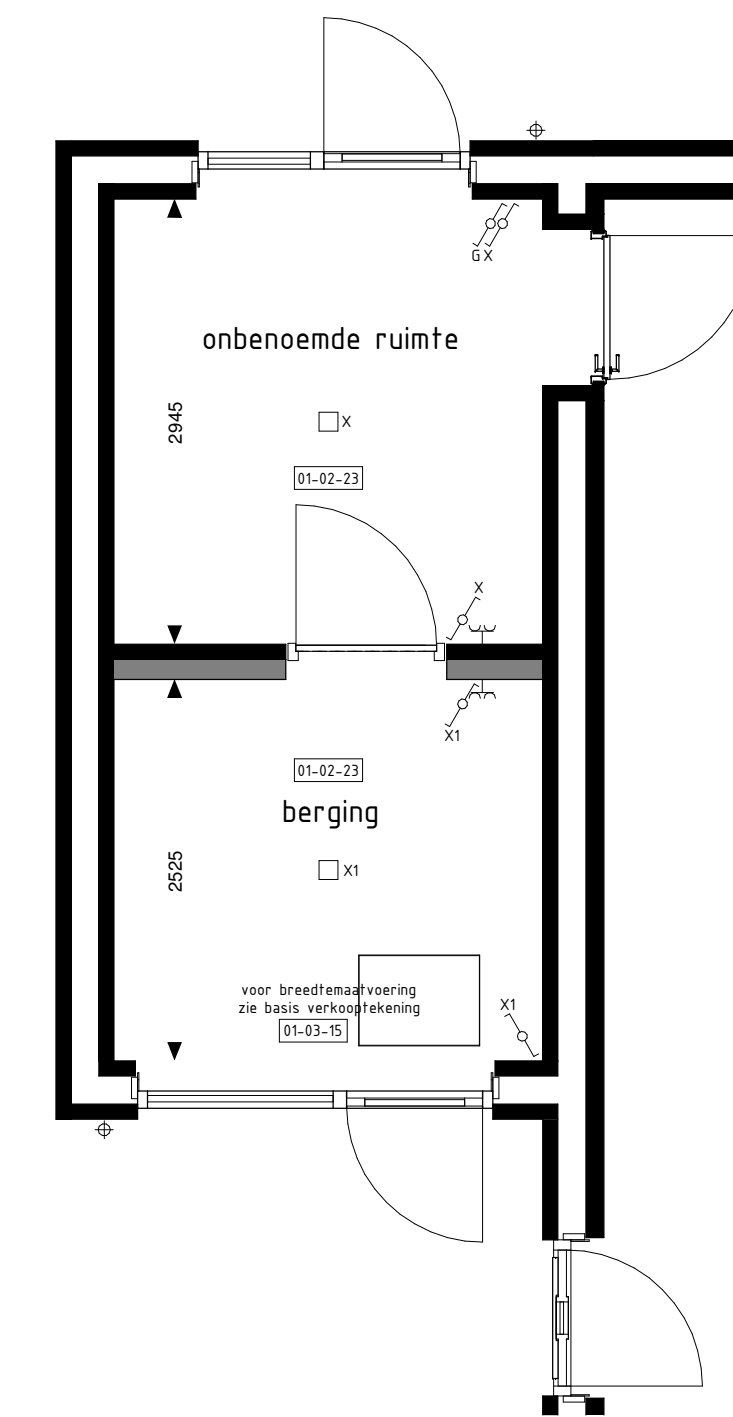
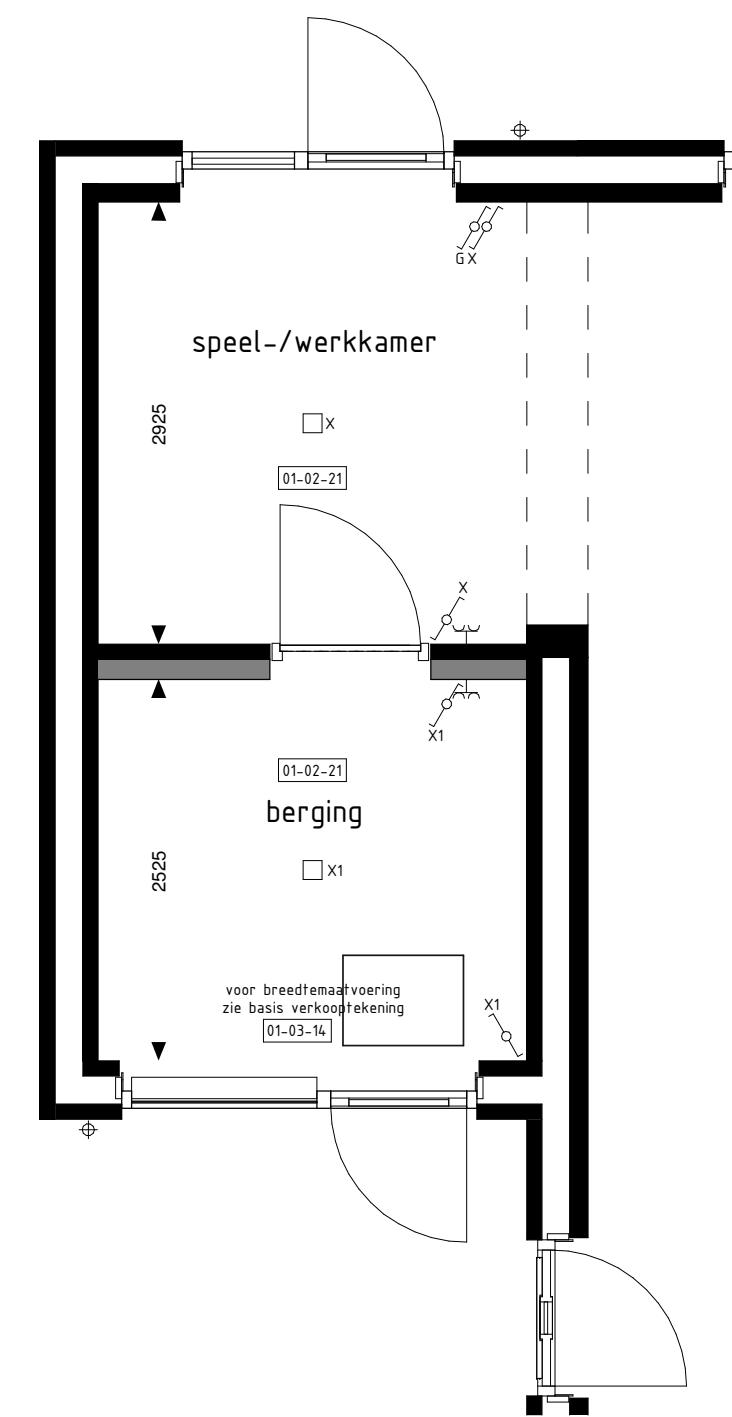
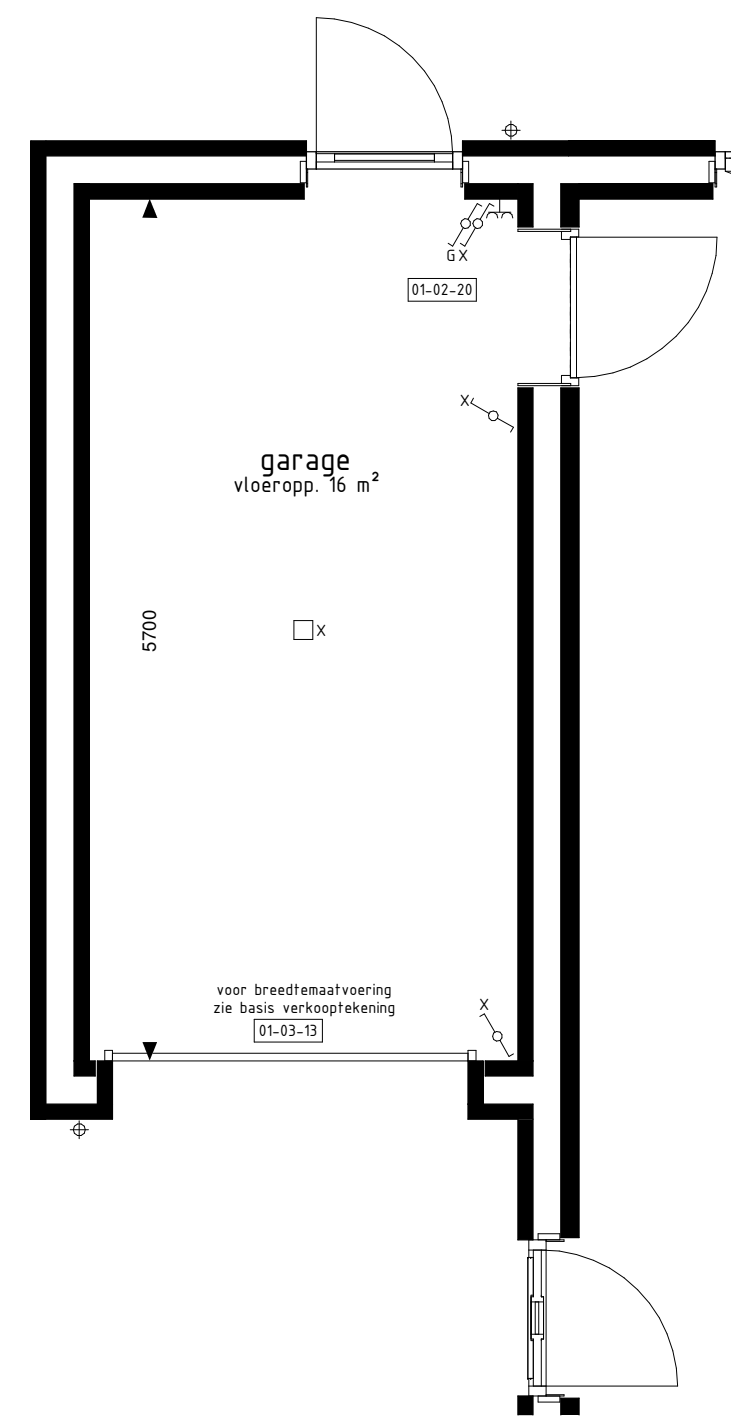
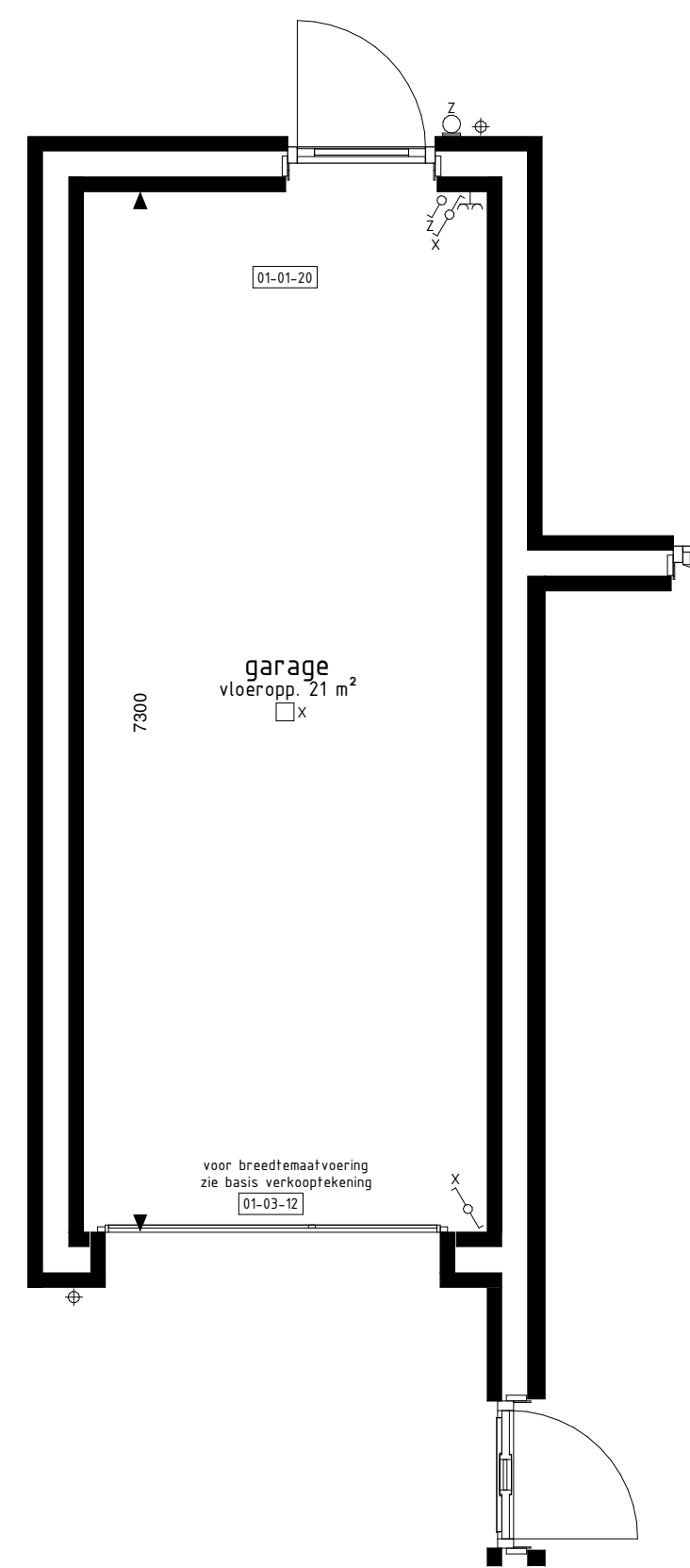
ZIJGEVEL  
1:100



ACHTERGEVEL  
1:100



BEGANE GROND  
1:50



**RENVOOI OPTIES - Garage**

- 01-01-20 Verlengen garage met 1600mm.
- 01-01-21 Verlengen speel-/werkkamer of onbenede ruimte met 1600mm.
- 01-02-01 Keuken verplaatsen naar speel-/werkkamer. (alleen mogelijk i.c.m. optie 01-01-02 + 01-01-21 + 01-02-21 + 01-03-11 of 01-03-14 of 01-03-15) (niet mogelijk voor bwnr: 213, 216 en 220)
- 01-02-20 Deurkozijn tussen garage en woning (positie aan zijde achtergevel).
- 01-02-21 Garage opsplitsen in speel-/werkkamer, voorzien van aangepast gevelkozijn en berging (alleen mogelijk i.c.m. optie 01-01-02 + 01-03-11 of 01-03-14 of 01-03-15).
- 01-02-23 Garage opsplitsen in middels loopdeur bereikbare onbenede ruimte, voorzien van aangepast gevelkozijn en berging (alleen mogelijk i.c.m. optie 01-01-02 + 01-03-11 of 01-03-14 of 01-03-15).
- 01-03-11 Dubbele deuren i.p.v. kanteldeur (ruige doorgang breedte ca. 2150mm).
- 01-03-12 Kanteldeur met loopdeur i.p.v. kanteldeur (loopdeur gesitueerd aan woningzijde).
- 01-03-13 Sectionaldeur i.p.v. kanteldeur.
- 01-03-14 Pui met enkele deur i.p.v. kanteldeur (loopdeur gesitueerd aan woningzijde).
- 01-03-15 Pui met enkele deur i.p.v. kanteldeur (loopdeur gesitueerd aan woningzijde).
- 01-03-31 Deurkozijn garage achtergevel verplaatsen naar zijgevel.

■ ELE-19(a) □ ELE-19b □ ELE-19d

De op deze tekening getoonde woning, inclusief opties, kan een gespiegelde versie van uw woning betreffen.

Alle opties worden getoond a.d.v. de gevels en plattegronden van bwnr. 213. De opties zijn echter ook van toepassing voor de overige bouwnummers met eventuele afwijkende gevel en/of plattegronden.

**BOUWKUNDIG RENVOOI**

- schakelaar enkel
  - schakelaar dubbel
  - wisselschakelaar
  - regeling mech. ventilatie
  - plafondlichtpunt
  - plafondlichtpunt opbouw
  - wandlichtpunt
  - rookmelder
  - rookmelder opbouw
  - geaard wandcontactdoos enkel
  - geaard wandcontactdoos dubbel opbouw
  - geaard wandcontactdoos dubbel volledig inbouw
  - schel
  - deurbel
  - aansluitpunt data/telefoon/televisie (loos)
  - aansluitpunt kooktoestel (loos)
  - aansluitpunt kooktoestel
  - aansluitpunt boiler (loos)
  - aansluitpunt thermostaat
  - aansluitpunt thermostaat cv
  - aansluitpunt elektrische radiator
  - aansluitpunt omvormer t.b.v. zonnepanelen
  - aansluitpunt warmtepomp
  - aansluitpunt wasmachine
  - aansluitpunt wasdroger
  - aansluitpunt gebalanceerde ventilatie-unit
  - aansluitpunt keukenmeubel + lichtpunt
  - radiator
  - vloerverdeler cv installatie
  - opstelplaats wasmachine
  - opstelplaats wasdroger
  - opstelplaats koelkast
  - opstelplaats gebalanceerde ventilatie-unit
  - opstelplaats warmtepomp + boiler
  - opstelplaats warmtepomp
  - opstelplaats boiler
  - positie optioneel extra boiler
  - opstelplaats omvormer t.b.v. zonnepanelen
  - zonnepanelen (positie indicatie)
  - buitenkraan met schroep
  - buitenkraan
  - schroep
- De voor uw woning van toepassing zijnde symbolen zijn opgenomen in de plattegronden.

**Opties garage: gevelaanzichten en plattegronden**

AARLESCH ERFEN

Woningtype:  
B1, C1, D1, E1 en P1

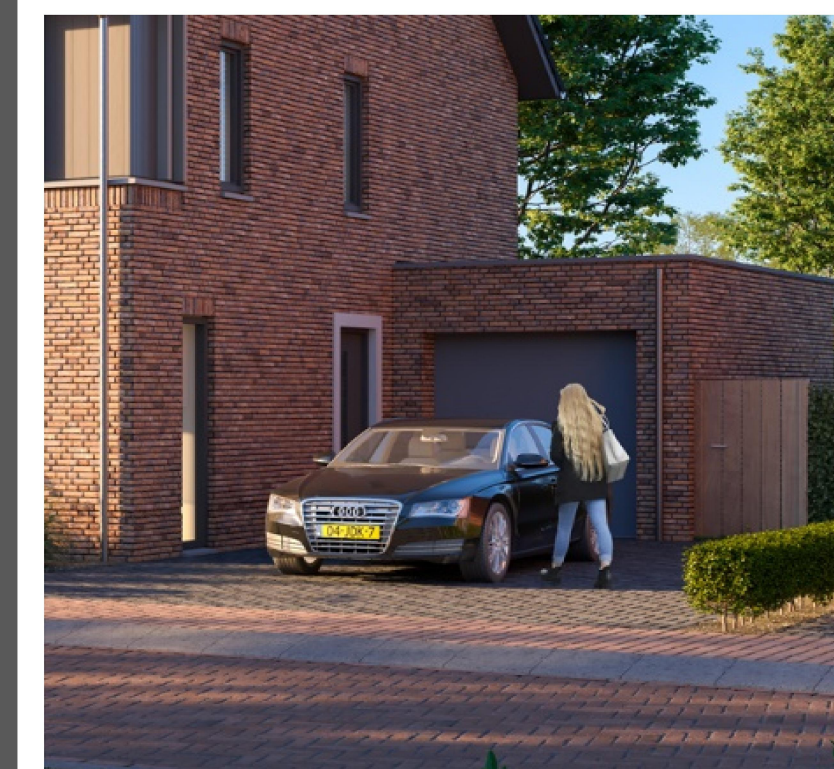
Project : **BEST, FASE 2, 32 KOOPWONINGEN**

Bouwnummers : **205, 206, 213, 216 t/m 220, 226 en 227**

Schaal : **zie tekening**

Datum : **29 juli 2022**

Tekeningnummer : **VK-226**



**W Van Wanrooij**  
Bouwbedrijf B.V.  
Van Wanrooij Bouwbedrijf B.V.  
Postbus 4  
5386 ZG GEFFEN  
T. 073-5340400  
W. www.vanwanrooij.nl