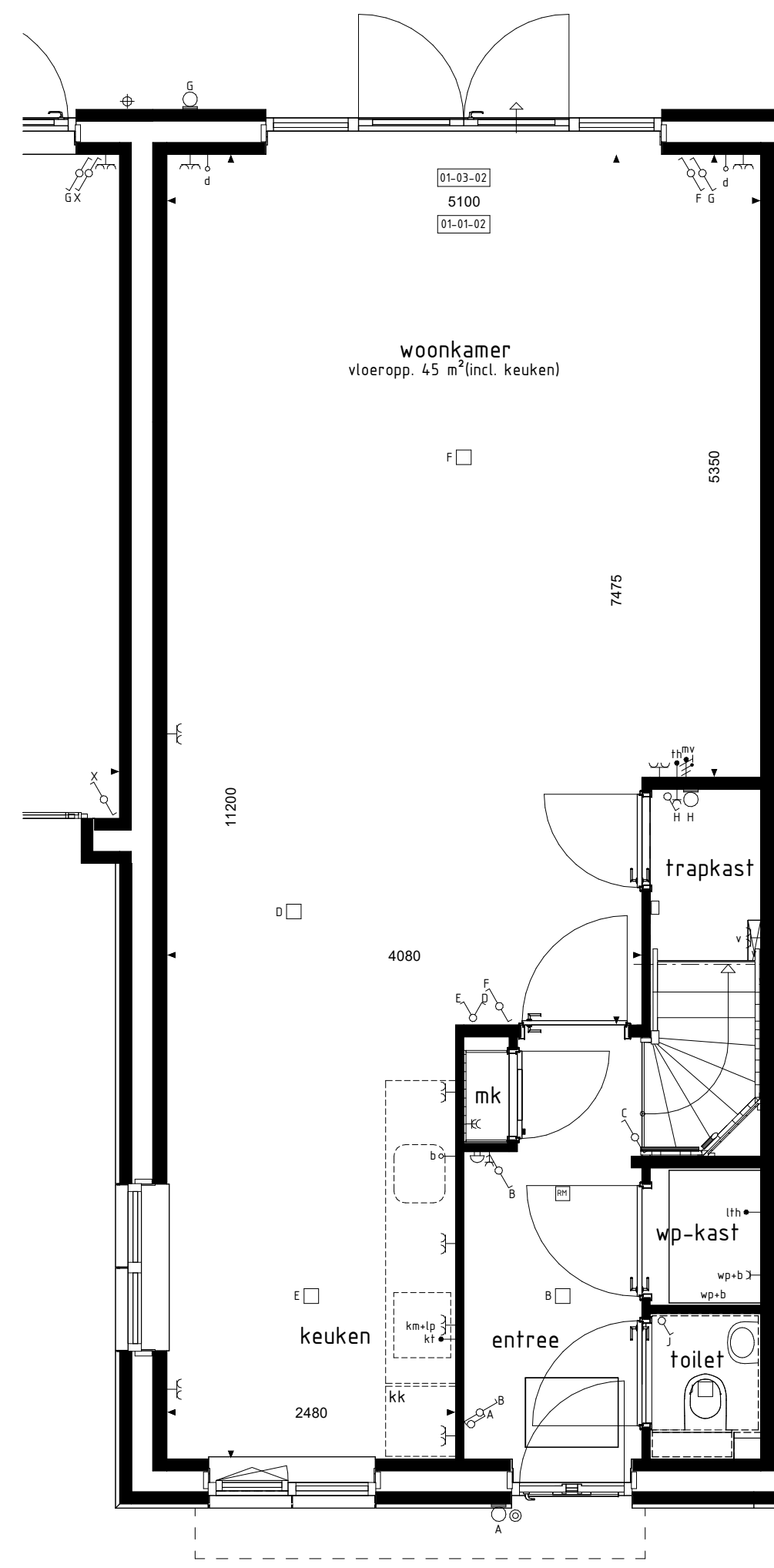
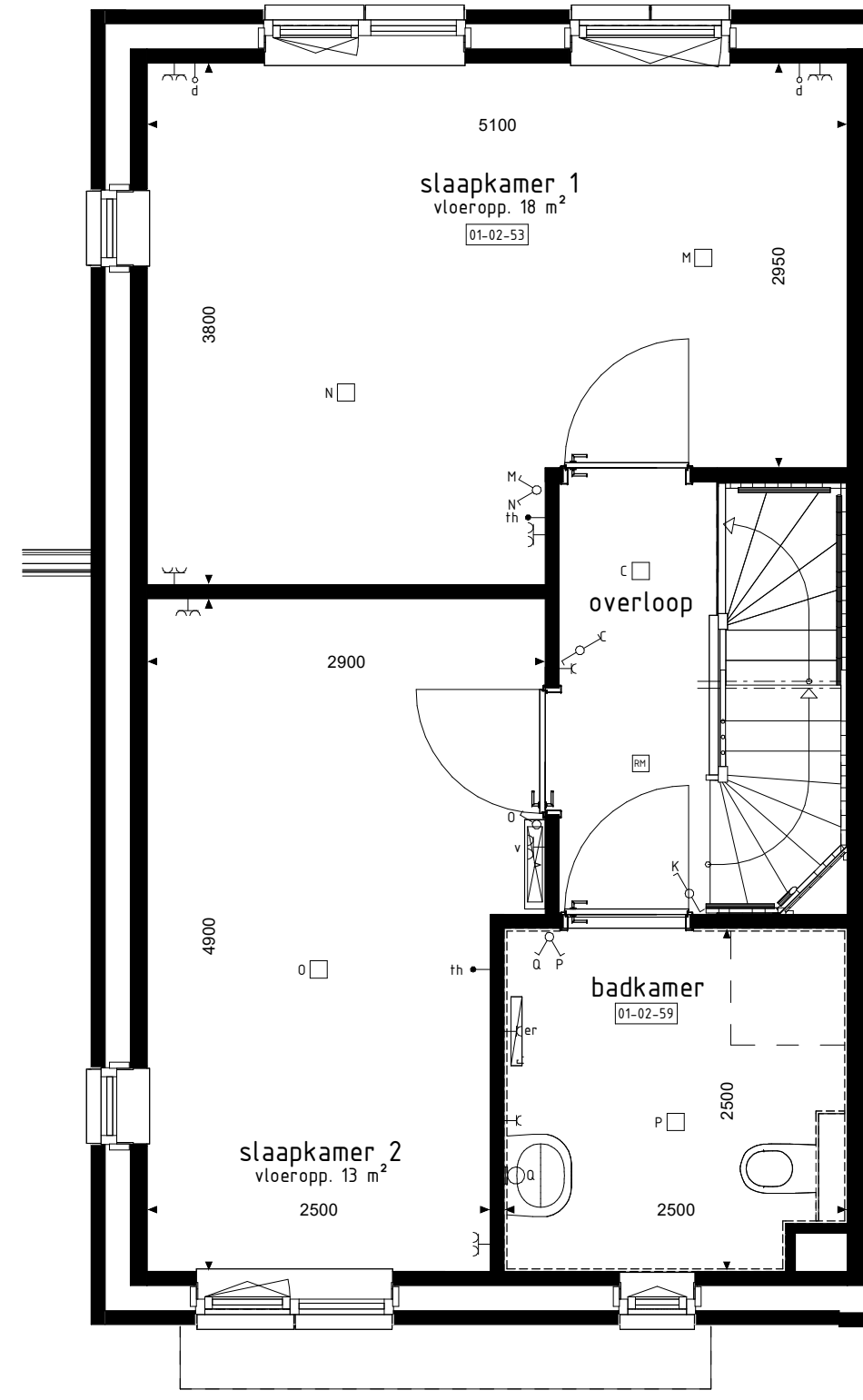


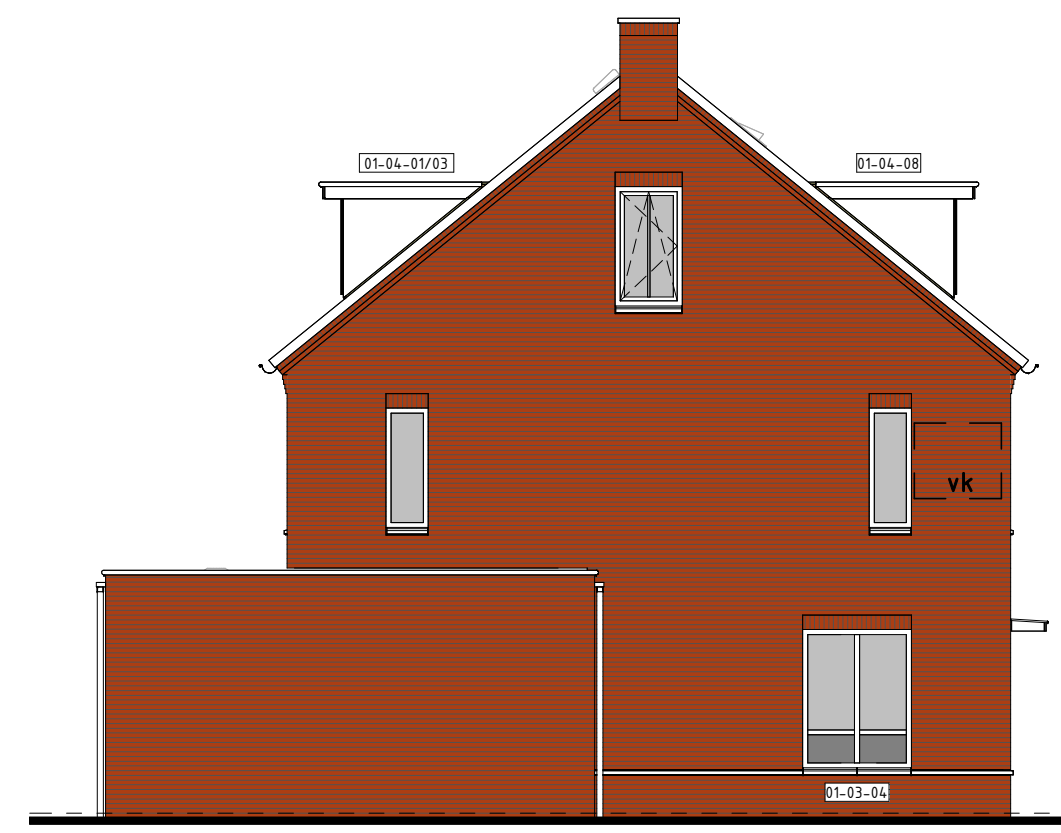
BEGANE GROND  
1:50



BEGANE GROND  
1:50



1e VERDIEPING  
1:50



LINKERGEVEL  
1:100



VOORGEVEL  
1:100



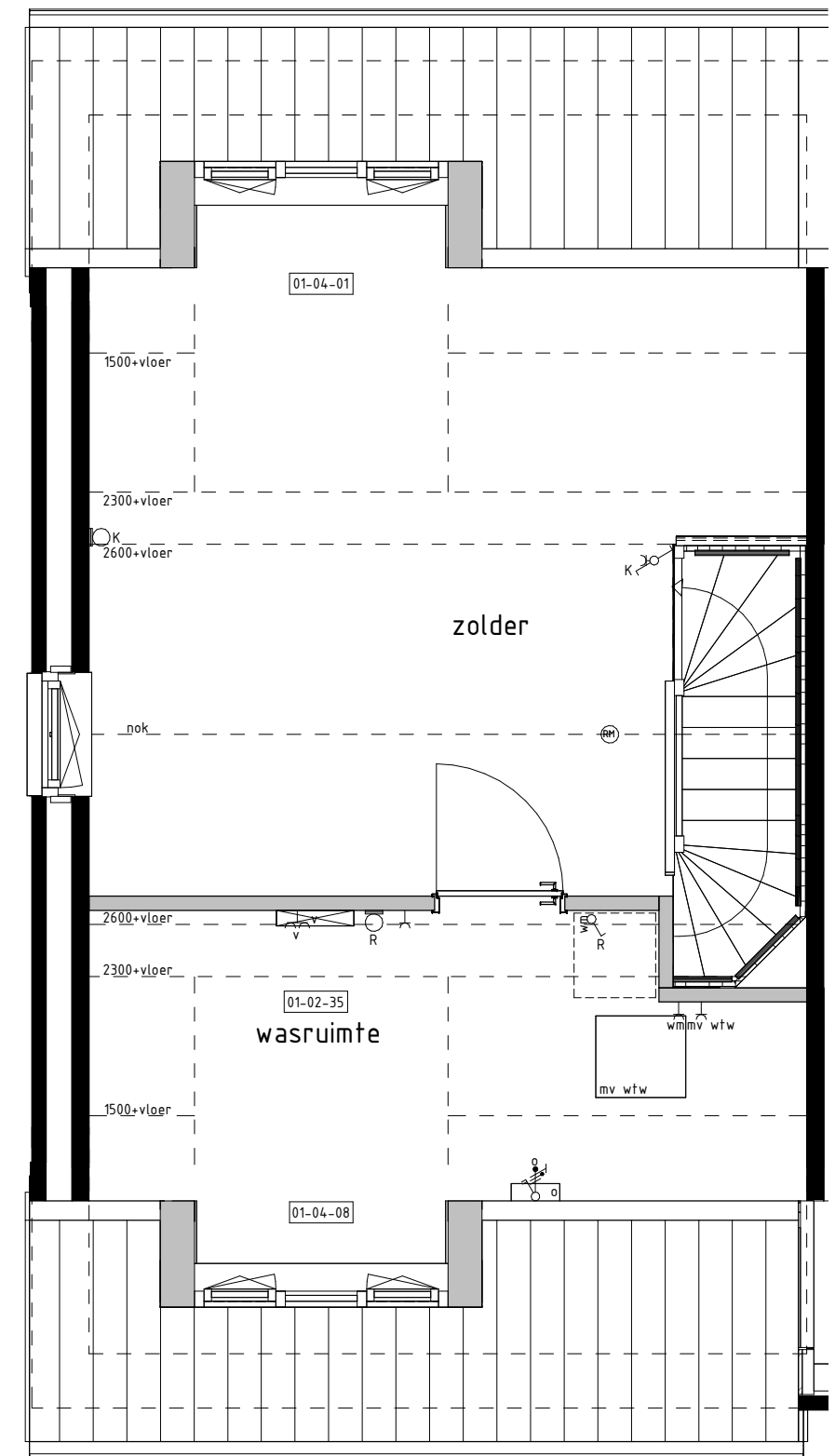
VOORGEVEL  
1:100



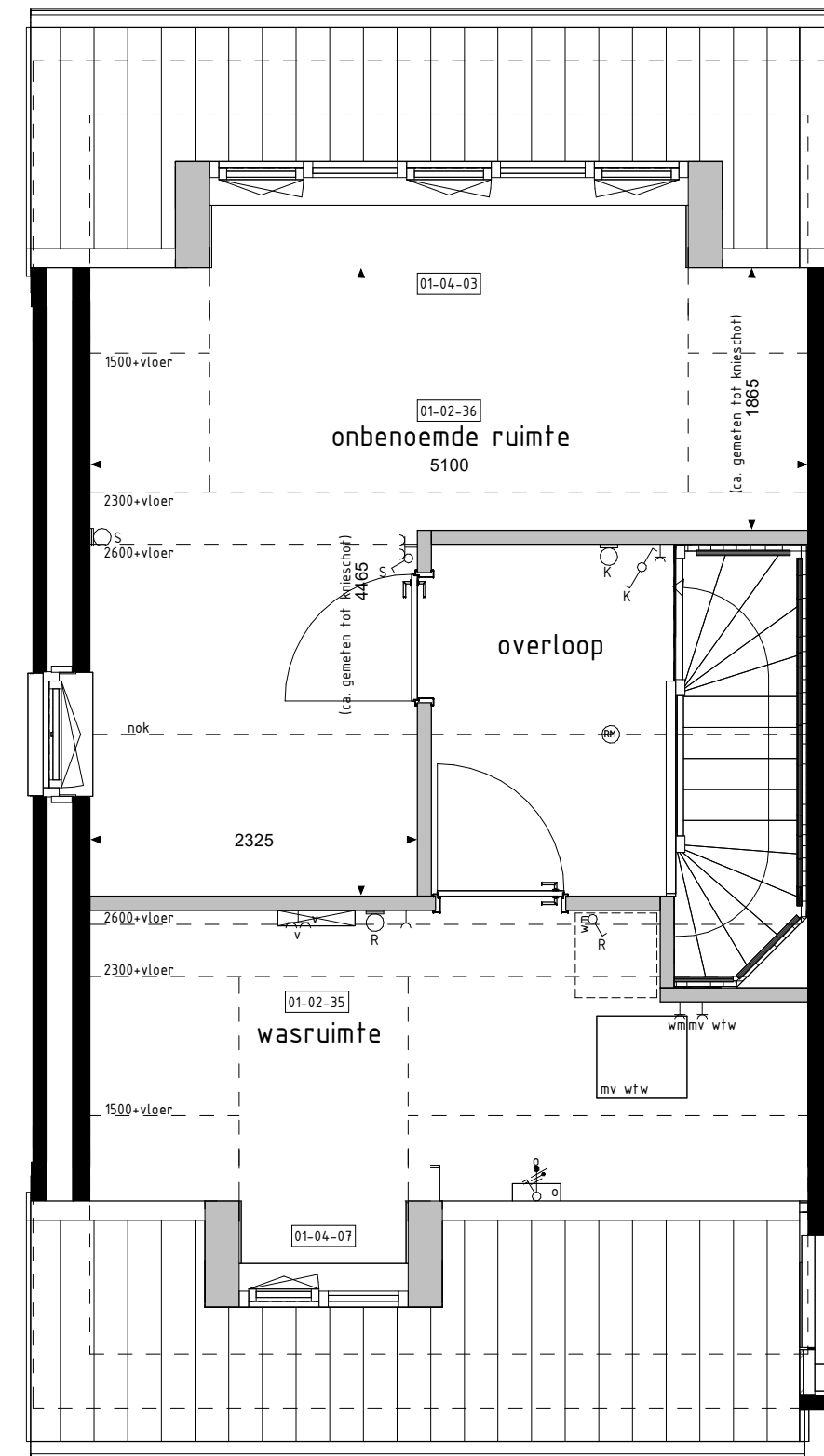
ACHTERGEVEL  
1:100



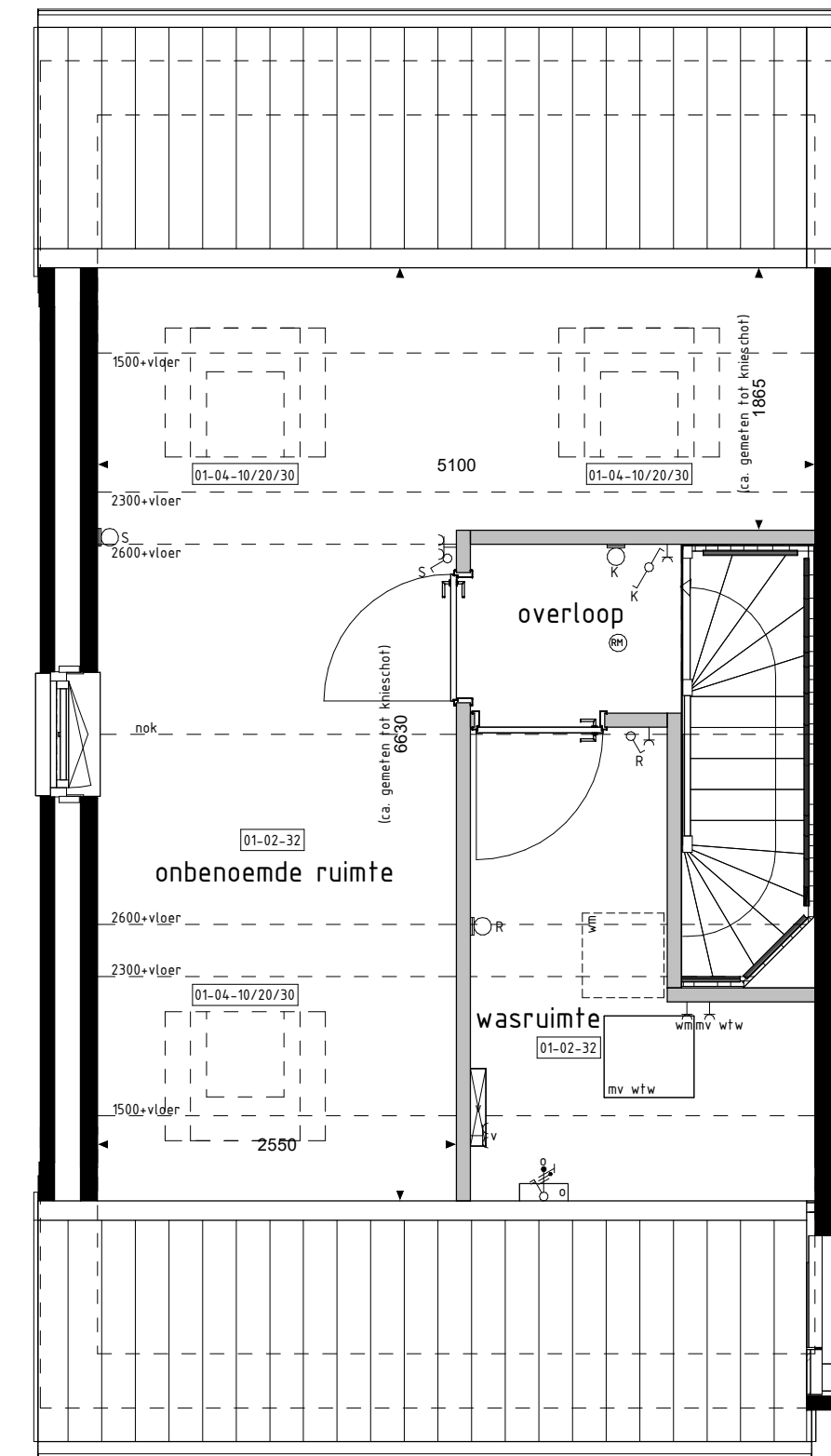
ACHTERGEVEL  
1:100



2e VERDIEPING  
1:50



2e VERDIEPING  
1:50



2e VERDIEPING  
1:50

De op deze tekening getoonde woning, inclusief opties, kan een gespiegelde versie van uw woning betreffen.

Alle opties worden getoond a.d.h.v. de gevels en plattegronden van bwnr. 24. De opties zijn echter ook van toepassing voor de overige bouwnummers met eventuele afwijkende gevel en/of plattegronden.

#### RENOVOOI OPTIES

- 01-01-01 Uitbreiding 1200mm aan achterzijde woning.
- 01-01-02 Uitbreiding 2400mm aan achterzijde woning.
- 01-02-32 Onbenoemde ruimte en wasruimte op 2e verdieping.
- 01-02-35 Wasruimte op 2e verdieping.
- 01-02-36 Onbenoemde ruimte op 2e verdieping lalleen mogelijk i.c.m. optie 01-02-35).
- 01-02-53 Samenvoegen slaapkamer 1-3.
- 01-02-59 Vergroten van badkamer (inclusief tegelwerk, exclusief aanpassing sanitair).
- 01-02-82 Trapkast vervalt (blijft dichte trap).
- 01-03-01 Schuifpui in achtergevel i.p.v. basis kozijn.
- 01-03-02 Pui met dubbele tuindeuren in achtergevel i.p.v. basis kozijn.
- 01-03-04 Onderste deel van kozijn dichtzetten middels paneelvulling (alleen van toepassing bij bwnrs 24 en 26)
- 01-04-01 Dakkappel in achtergevel (breedte ca. 1800mm).
- 01-04-03 Dakkappel in achtergevel (breedte ca. 3400mm).
- 01-04-07 Dakkappel in voorgevel (breedte ca. 1200mm).
- 01-04-08 Dakkappel in voorgevel (breedte ca. 1800mm).
- 01-04-10 Dakvenster (br.x.h ca. 1140x1180mm).
- 01-04-20 Dakvenster (br.x.h ca. 780x1180mm).
- 01-04-30 Dakvenster (br.x.h ca. 550x780mm).

#### BOUWKUNDIG RENVOOI

- schakelaar enkel
- schakelaar dubbel
- wisselschakelaar
- mv <math>v/v</math> regeling mech. ventilatie
- plafondlichtpunt
- plafondlichtpunt opbouw
- wandlichtpunt
- rookmelder
- rookmelder opbouw
- geaard wandcontactdoos enkel
- geaard wandcontactdoos dubbel opbouw
- geaard wandcontactdoos dubbel volledig inbouw
- schel
- deurbel
- d aansluitpunt data/telefoon/televisie (loos)
- kt aansluitpunt kooktoestel (loos)
- kt aansluitpunt kooktoestel
- b aansluitpunt boiler (loos)
- th aansluitpunt thermostaat
- th aansluitpunt thermostaat cv
- er aansluitpunt elektrische radiator
- o aansluitpunt omvormer t.b.v. zonnepanelen
- wp aansluitpunt warmtepomp
- w aansluitpunt wasmachine
- wd aansluitpunt wasdroger
- mv <math>v/v</math> aansluitpunt gebalanceerde ventilatie-eenheid
- km <math>v/v</math> aansluitpunt keukenmeubil + lichtpunt
- v aansluitpunt vloerverdeler
- radiator
- vloerverdeler cv installatie
- wm opstelplaats wasmachine
- wd opstelplaats wasdroger
- kk opstelplaats koelkast
- mv <math>v/v</math> opstelplaats gebalanceerde ventilatie-eenheid
- wp+b opstelplaats warmtepomp + boiler
- w opstelplaats warmtepomp
- b opstelplaats boiler
- p.o. positie optioneel extra boiler
- o opstelplaats omvormer t.b.v. zonnepanelen
- z.p. zonnepanelen (positie indicatief)
- buitenkraan met schrobput
- buitenkraan
- schrobput

De voor uw woning van toepassing zijnde symbolen zijn opgenomen in de plattegronden.

**Opties: gevelaanzichten en plattegronden**

Woningtype  
A1 en A2

**MOLENDEL FASE 1**

---

Project : **GAMEREN 42 KOOPWONINGEN**

Bouwnummers : **24, 26 en 27**

Schaal : **zie tekening**

Datum : **12-07-2024**

Tekeningnummer : **VK116**