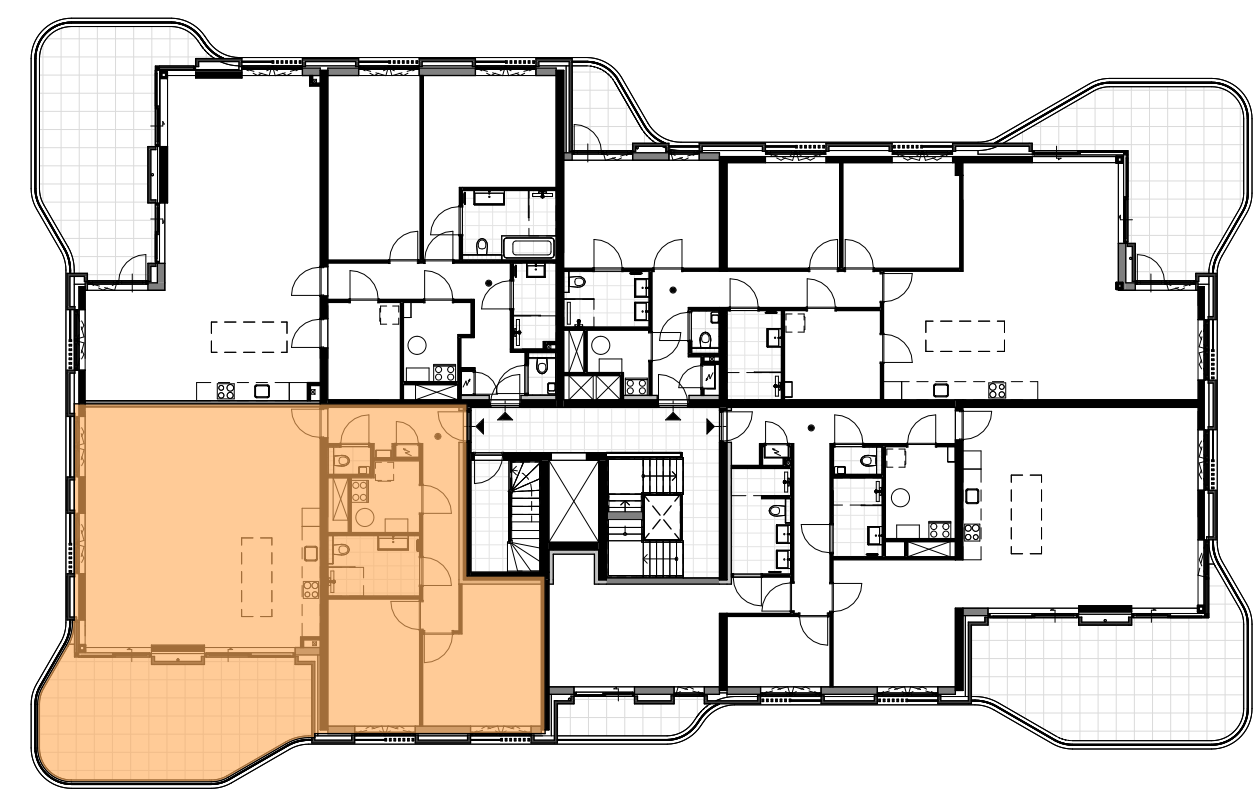
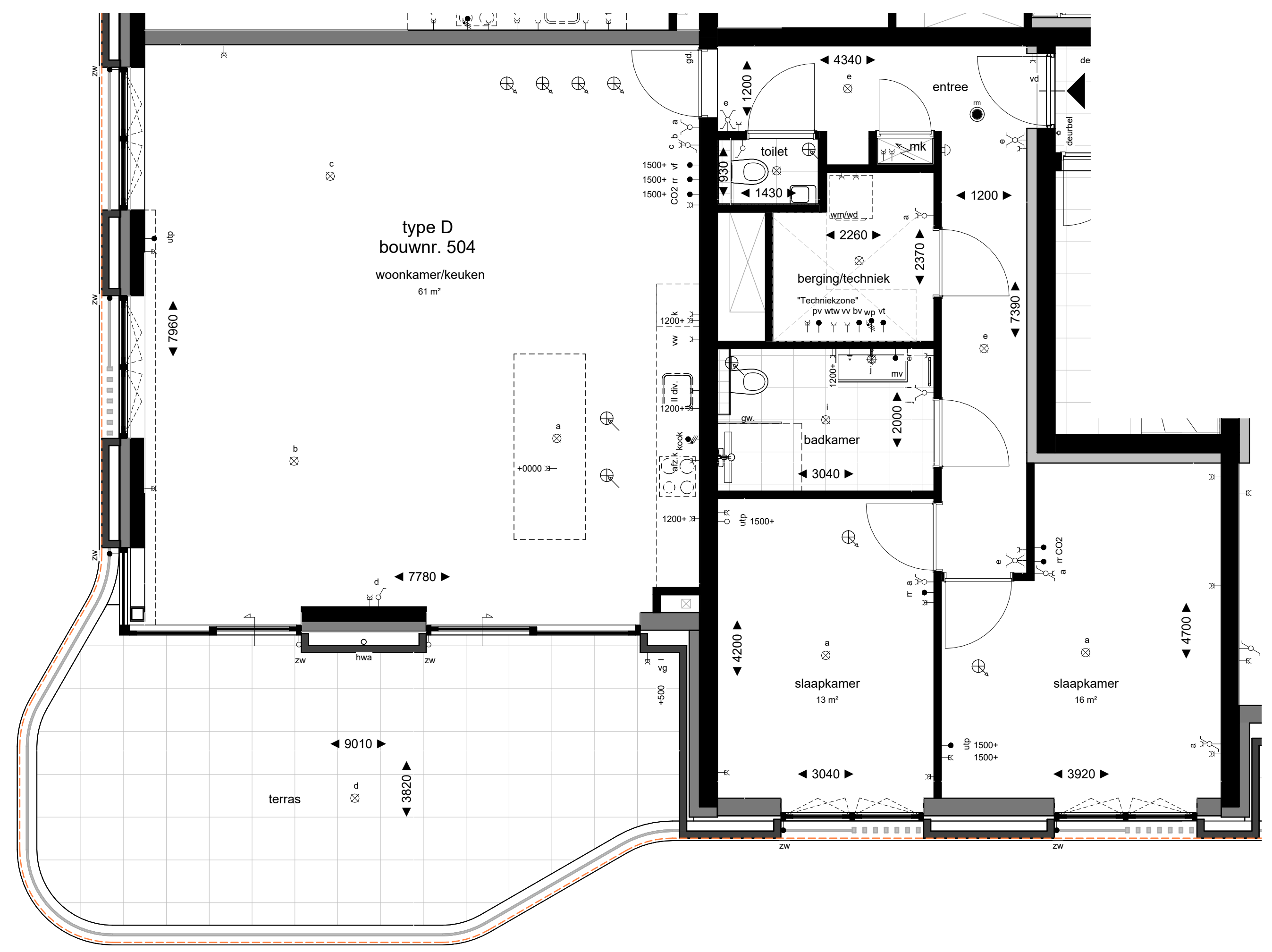
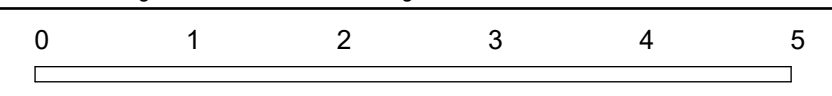


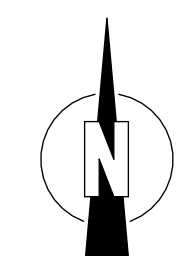
Legenda verkoop

▼	entree	⊗	afzuigventiel
gw.	glazen douche wand	⊕	inblaasventiel
gd.	glasdeur	⊙	rookmelder
⊗	deur/kozijn met weerstand tegen brandoverslag van tenminste 30min. zelfsluitend	⊠	hemelwaterafvoer (indicatief aangeduid)
---	stalen balk in bovenliggend plafond, aftekening/ aftrimming zichtbaar in plafond	— —	elektrische radiator
○	deurbel / schel	afkortingen:	
⊗	enkele / dubbele schakelaar	ss	sleutelschakelaar
⊗	wissel-(hotel-)schakelaar	vl	verkeerslicht
⊗	kruisschakelaar	ed	elektrische deurdranger
⊗	wissel-(hotel-)schakelaar + enkele wcd	es	elleboog schakelaar
⊗	aansluitpunt bedraad / onbedraad	vd	vrijloopdranger
⊗	plafondlichtpunt, incl armatuur / excl armatuur	ss	sleutelschakelaar
⊗	wandlichtpunt, incl armatuur / excl armatuur	er	elektrische radiator
⊗	enkele / dubbele wandcontactdoos	kk	koelkast
⊗	aansluiting vaatwasser op aparte groep	kook	kookplaat (400v, 3x16A)
⊗	aansluiting wasmachine op aparte groep	afz.k	afzuiging kookplaat
⊗	aansluiting droger op aparte groep	cm	combi magnetron
⊗	aardepunt	afsl	afsluitbaar
		vf	videfoon
		utp	utp bedraad/loos
		CO2	CO2 sensor ventilatiesysteem
		mv	mechanische ventilatie
		rr	ruimteregeling
		zw	zonwering
		mk	meterkast
		wm/wd	wasmachine/wasdroger
		wtw	warmterugwin installatie
		wp/cv	warmtepomp/buffervat cv
		bv	boilervat tapwater
		vv. verd.	verdelers vloerverwarming
		vg	vorstvrije gevelkraan, h=500+

- De posities van de afzuigpunten mechanische ventilatie zijn indicatief op de tekening weergegeven. Na een verdere technische afstemming wordt het definitieve aantal en posities vastgesteld. Deze kunnen afwijken t.o.v. de posities op uw contract tekening.
- De posities van alle schakelaars en lichtpunten zijn indicatief op de tekening weergegeven. Na een verdere technische afstemming worden de definitieve posities vastgesteld. Deze kunnen afwijken t.o.v. de posities op uw contract tekening.
- Algemeen: getoonde maatvoering is circa maatvoering. Dit kan bij oplevering mogelijk afwijken als gevolg van nadere technische uitwerking.
- Algemeen: maatlijnen zijn plaatselijk gemeten.
- Algemeen: voor beschrijving materialen en kleuren zie TO (technische omschrijving)
- De weergegeven installaties zijn indicatief. Dit kan bij oplevering mogelijk afwijken als gevolg van nadere technische uitwerking.
- Bk hekwerken 1000 + vloer, tenzij anders aangegeven.
- De positie van de keukenopstelling is indicatief ingetekend.
- Omliggend openbaar groen (m.u.v. plantenbakken) ligt ca 30cm lager t.o.v. terras, toegangspaden conform overzichtstekening. Voor uitwerkingen van tuinen en omgeving zie Tuinplan.
- Plantenbakken zijn onderdeel van de woningen. Voor uitwerkingen van plantenbakken zie Tuinplan.
- Rioleringen en nutsleidingen in / aan en onder plafonds in stallinggarage en bergingen staan niet aangeduid en worden nader uitgewerkt.
- Locaties van verlichting en elektra voorzieningen in algemene ruimten en techniekruimten staan indicatief aangeduid. Definitieve locaties worden bepaald na berekeningen en technische uitwerkingen



1e verdieping  
1 : 50



**Project:** Coudewater, De Parels Rosmalen  
**Onderwerp:** Verkoop Plattegrond | Parels 5H Woningtype D

**Schaal:** 1:50  
**Formaat:** A2  
**Datum:** 01-04-2025  
**5H-504**