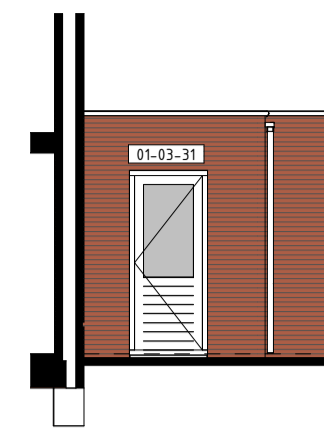
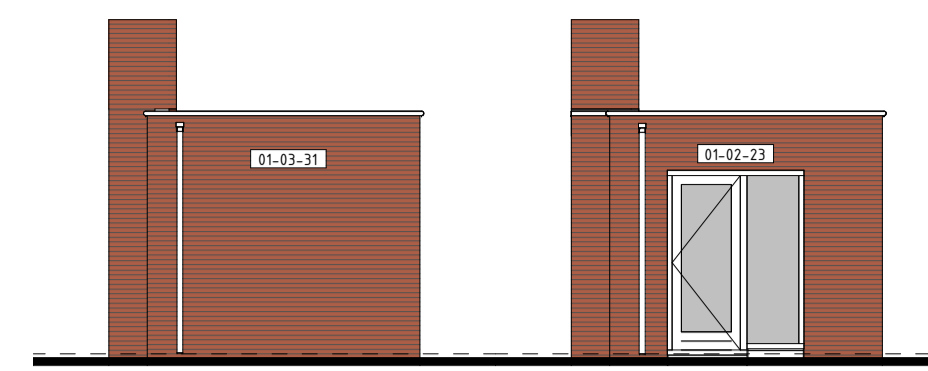


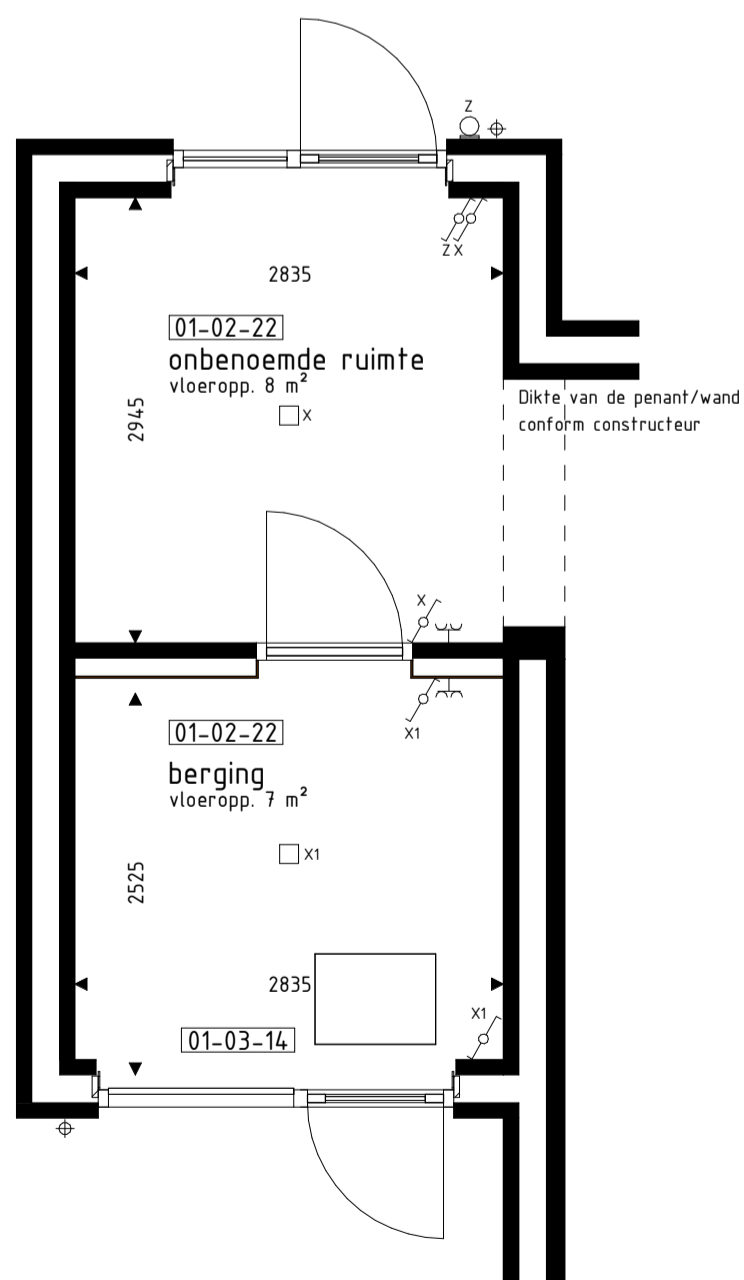
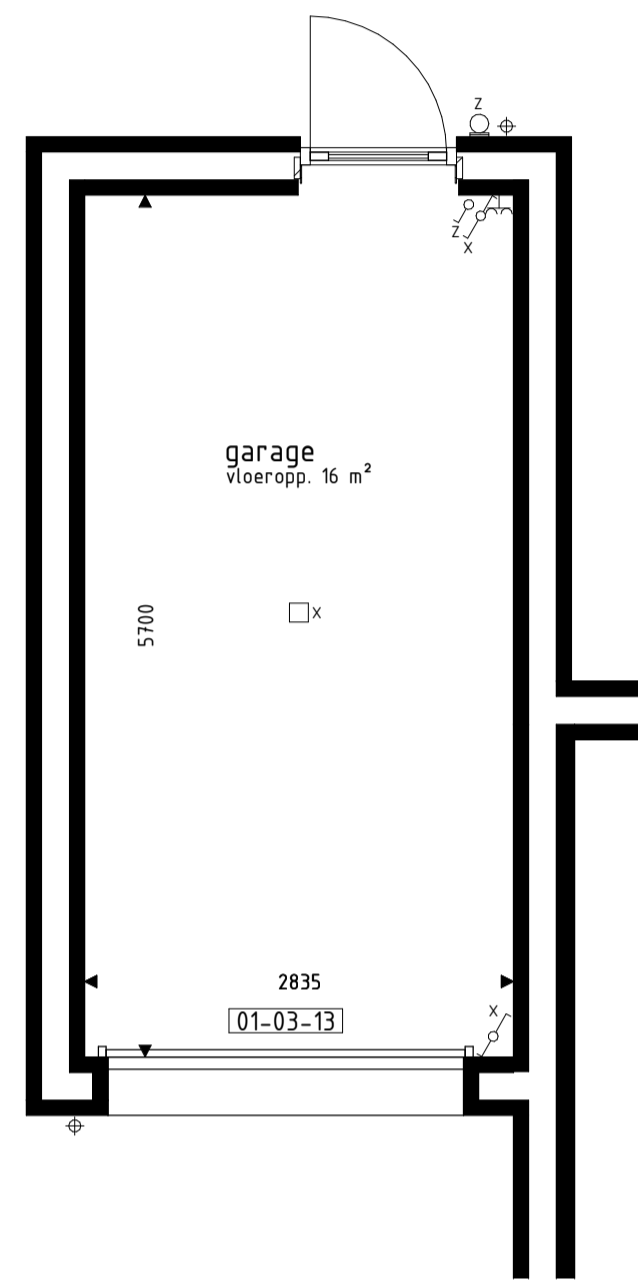
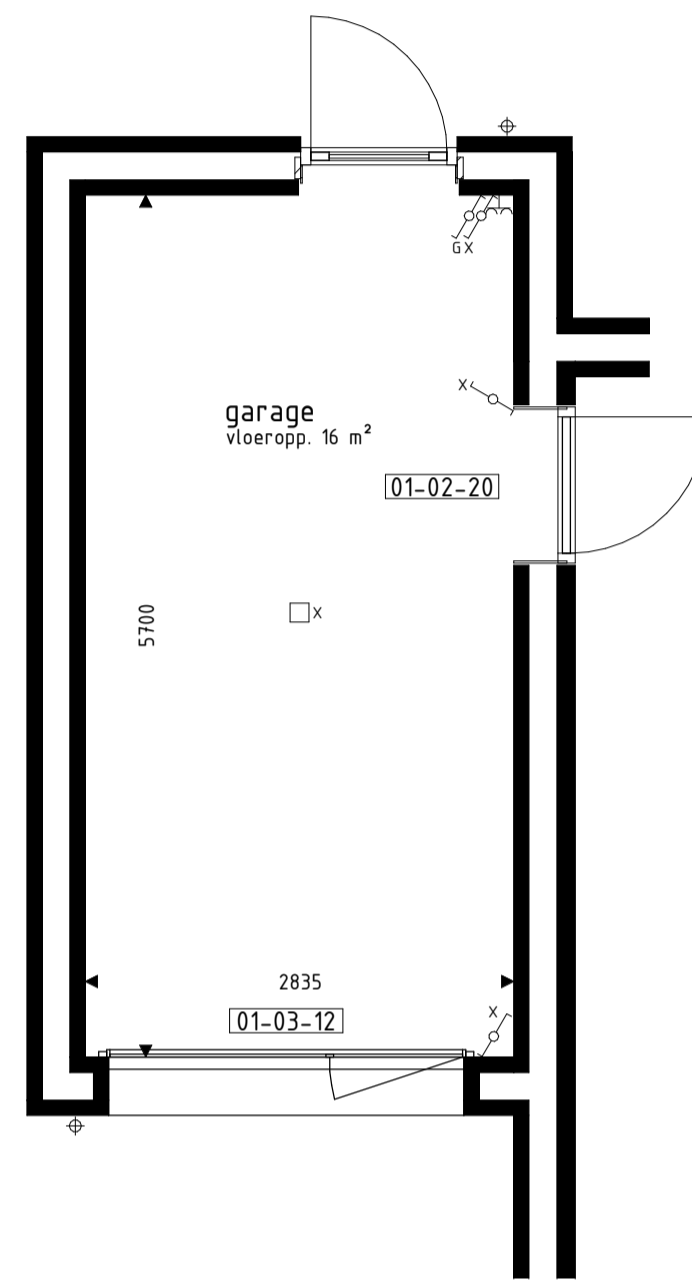
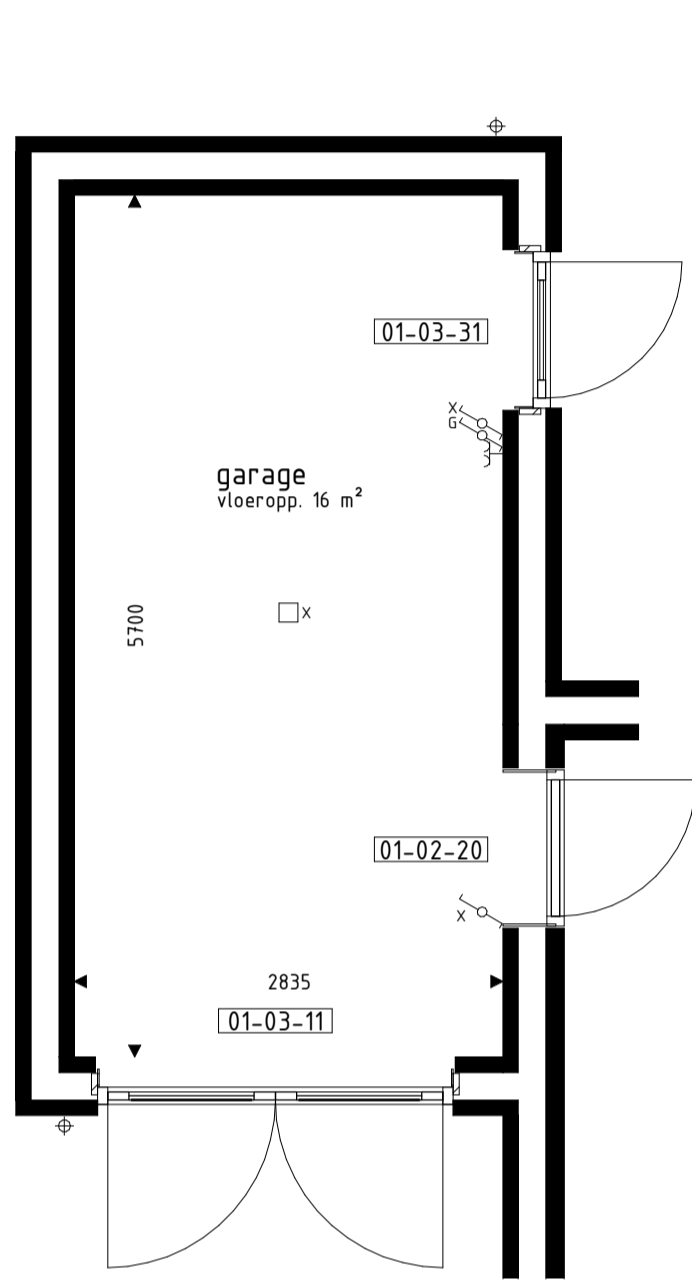
VOORGEVEL
1:100



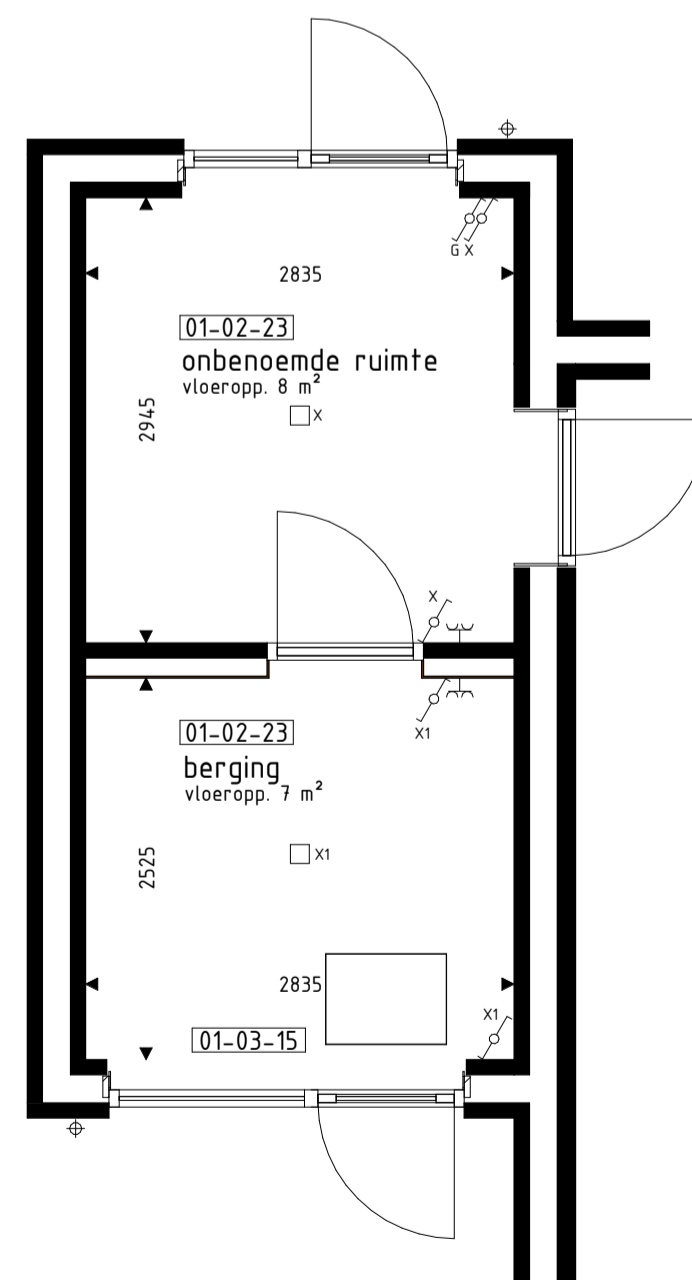
ZIJGEVEL
1:100



ACHTERGEVEL
1:100



PLATTEGRONDEN
1:50



RENVOL OPTIES

- 01-03-31 Deurkozijn garage achtergevel verplaatsen naar zijgevel.
- 01-03-11 Dubbele deuren i.p.v. kanteeldeur (vrije doorgang breedte ca. 2150mm).
- 01-03-12 Kanteeldeur met loopdeur i.p.v. kanteeldeur (loopdeur gesitueerd aan woningzijde).
- 01-03-13 Sectionaldeur i.p.v. kanteeldeur.
- 01-03-14 Pui met enkele deur i.p.v. kanteeldeur (loopdeur gesitueerd aan woningzijde).
- 01-03-15 Pui met enkele deur i.p.v. kanteeldeur (loopdeur gesitueerd aan woningzijde).
- 01-02-20 Deurkozijn fussen garage en woning (positie aan achterzijde woning).
- 01-02-22 Garage opsplitsen in onbenoemde ruimte, voorzien van aangepast gevelkozijn en berging (alleen mogelijk i.c.m. optie 01-01-12 en 01-03-11 of 01-03-14 of 01-03-15).
- 01-02-23 Opsplitsen garage in middels loopdeur bereikbare onbenoemde ruimte, voorzien van aangepast gevelkozijn en berging (alleen mogelijk i.c.m. optie 01-01-02 en 01-03-11 of 01-03-14 of 01-03-15).

Opties voor een aan de woning geschakelde garage. Alle opties worden getoond a.d.h.v. de garage van bwnr 53 die ook van toepassing zijn voor de overige bouwnummers met eventuele afwijkende gevel en/of plattegronden.

Voor positie garage zie situatietekening VK-301.

Opties garage: gevelaanzichten en plattegronden

Woningtype:
C2, E1, E2 en F1

**ELZENBOS
FASE 3A**

BOUWKUNDIG RENVOOI

- schakelaar enkel
 - schakelaar dubbel
 - wisselschakelaar
 - regeling mech. ventilatie
 - plafondlichtpunt
 - plafondlichtpunt opbouw
 - wandlichtpunt
 - rookmelder
 - rookmelder opbouw
 - geaard wandcontactdoos enkel
 - geaard wandcontactdoos dubbel opbouw
 - geaard wandcontactdoos dubbel volledig inbouw
 - schel
 - deurbel
 - aansluitpunt data/telefoon/televisie (loos)
 - aansluitpunt kooktoestel (loos)
 - aansluitpunt kooktoestel
 - aansluitpunt boiler (loos)
 - aansluitpunt thermostaat
 - aansluitpunt thermostaat cv
 - aansluitpunt elektrische radiator
 - aansluitpunt omvormer t.b.v. zonnepanelen
 - aansluitpunt warmtepomp
 - aansluitpunt wasmachine
 - aansluitpunt wasdroger
 - aansluitpunt gebalanceerde ventilatie-unit
 - aansluitpunt keukenmeubel + lichtpunt
 - radiator
 - vloerverdeeler cv installatie
 - opstelplaats wasmachine
 - opstelplaats wasdroger
 - opstelplaats koelkast
 - opstelplaats gebalanceerde ventilatie-unit
 - opstelplaats warmtepomp + boilervat
 - opstelplaats warmtepomp
 - opstelplaats boilervat
 - postie optioneel extra boilervat
 - opstelplaats omvormer t.b.v. zonnepanelen
 - zonnepanelen (positie indicatief)
 - buitenkraan met schrobput
 - buitenkraan
 - schrobput
 - kozijn voorzien van gematteerd glas
- De voor uw woning van toepassing zijnde symbolen zijn opgenomen in de plattegronden.

Project : **BRUMMEN, 13 WONINGEN**

Bouwnummers : **40 en 53 t/m 56**

Schaal : **zie tekening**

Datum : **09 SEPTEMBER 2022**

Tekeningnummer : **VK-315**

