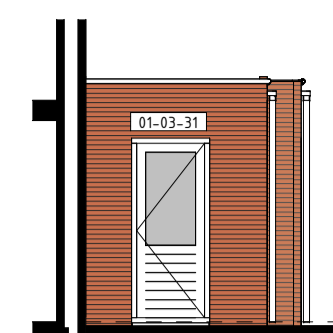


VOORGEVEL

1:100



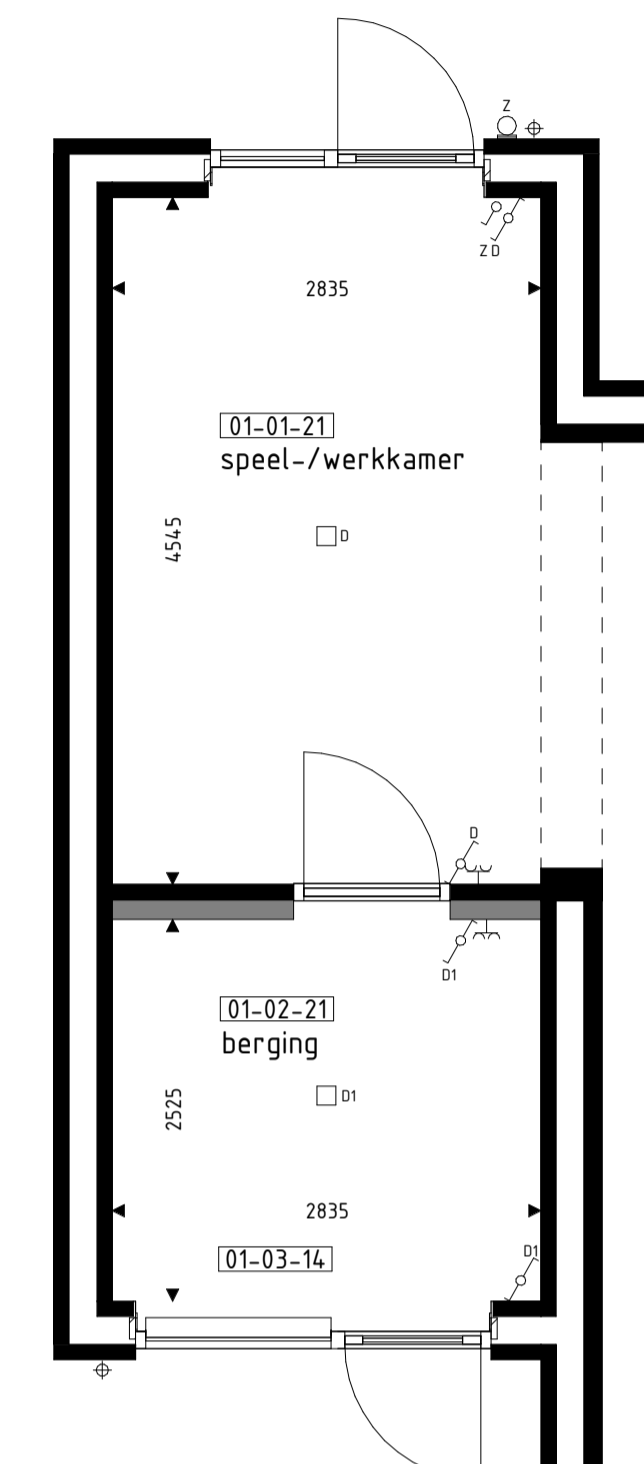
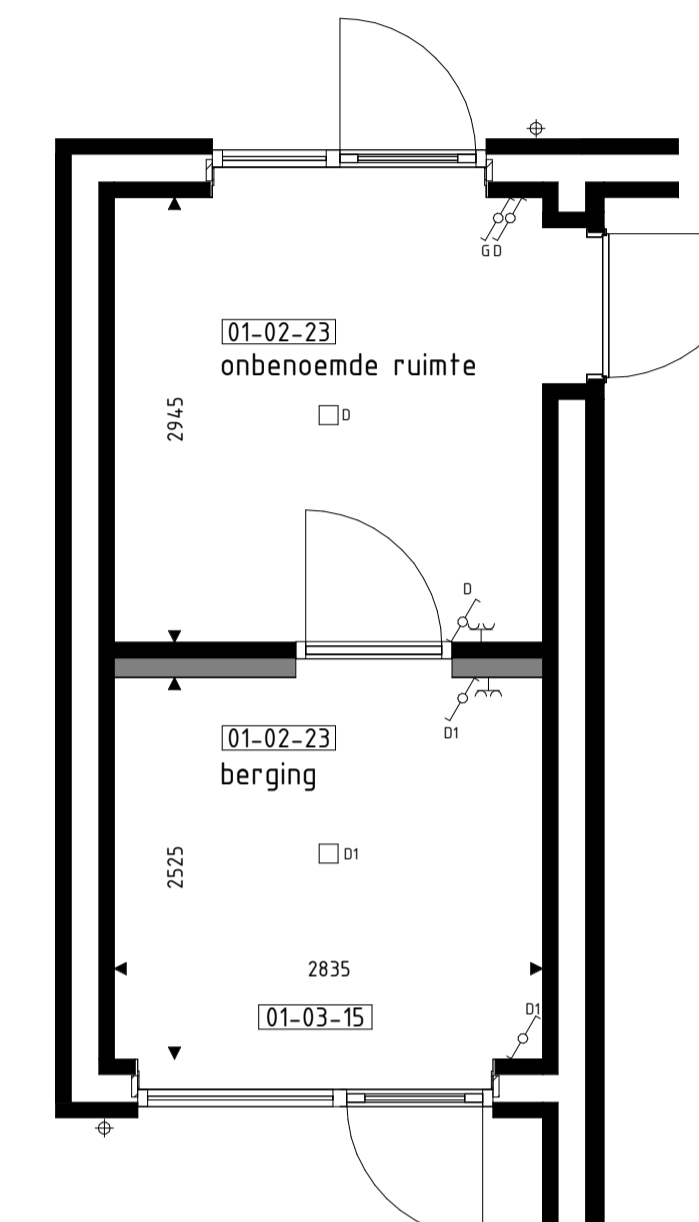
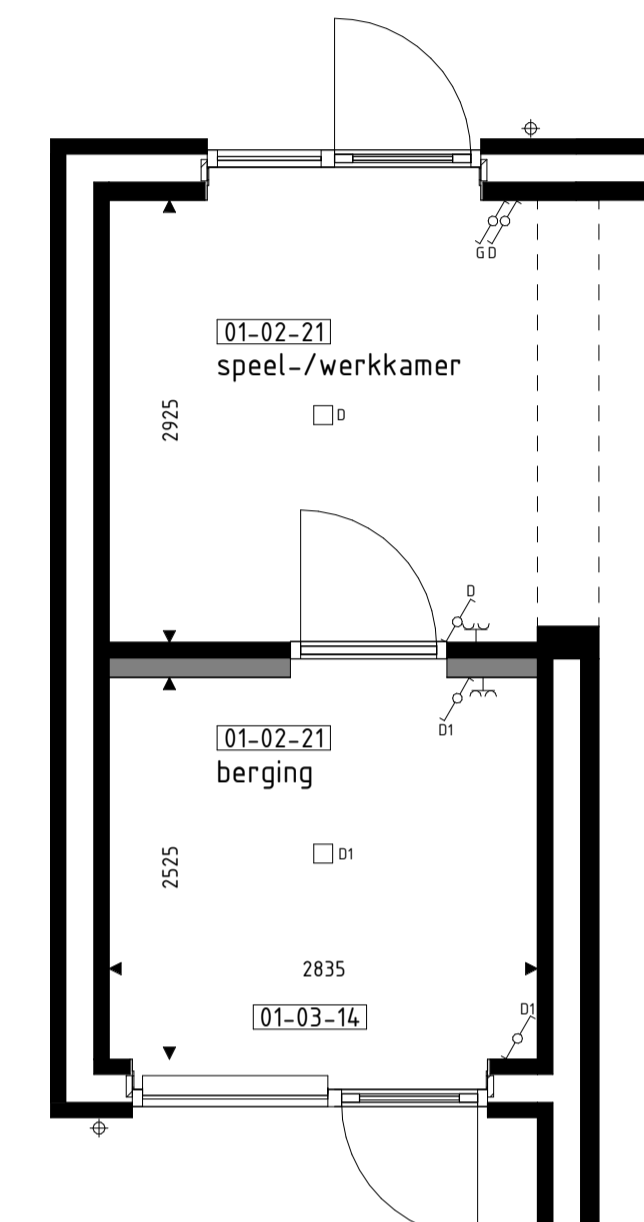
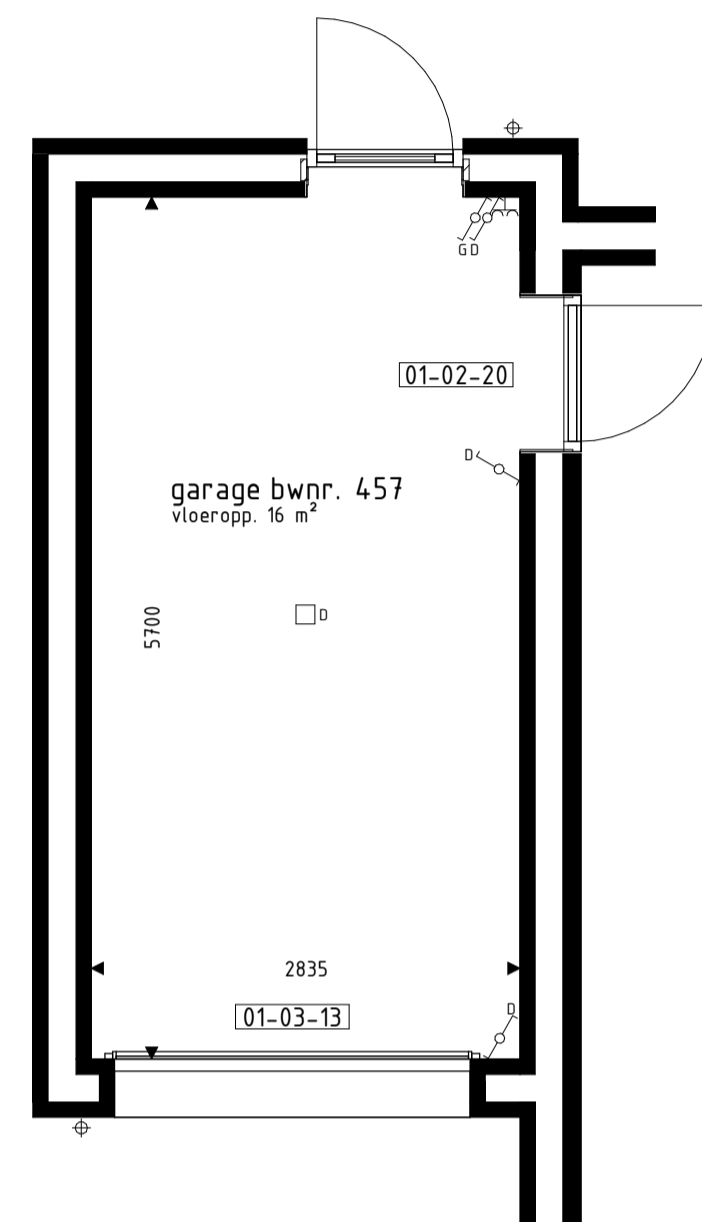
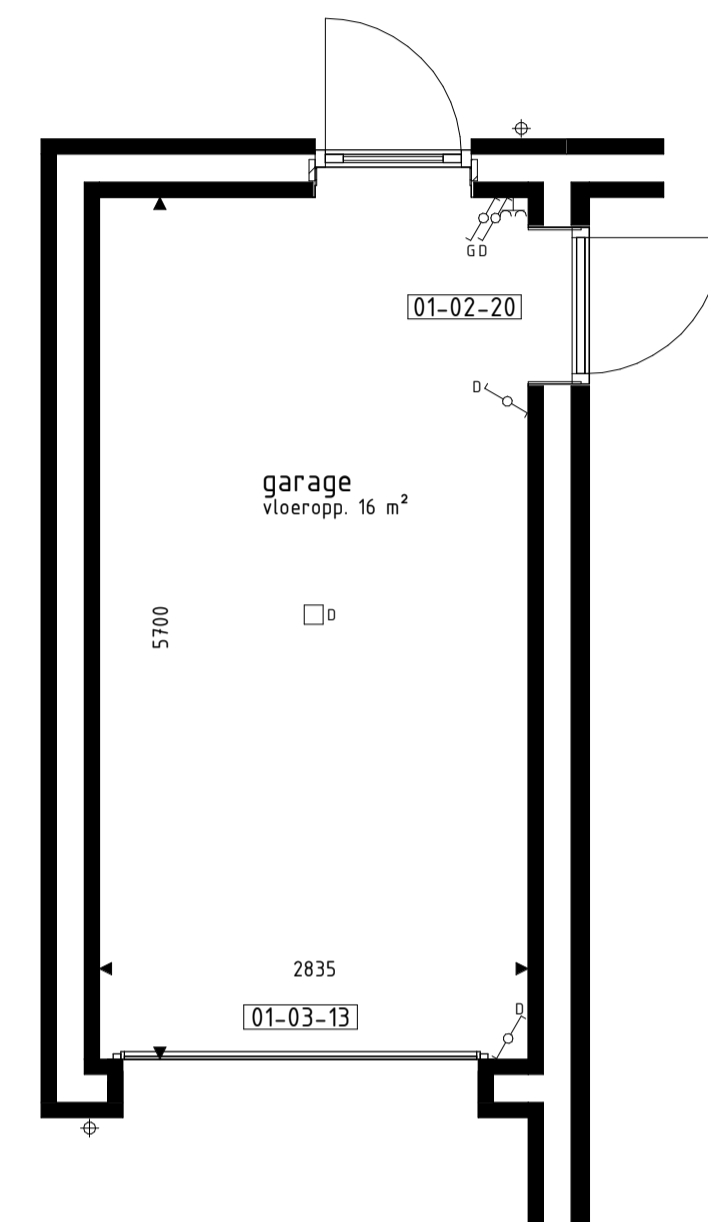
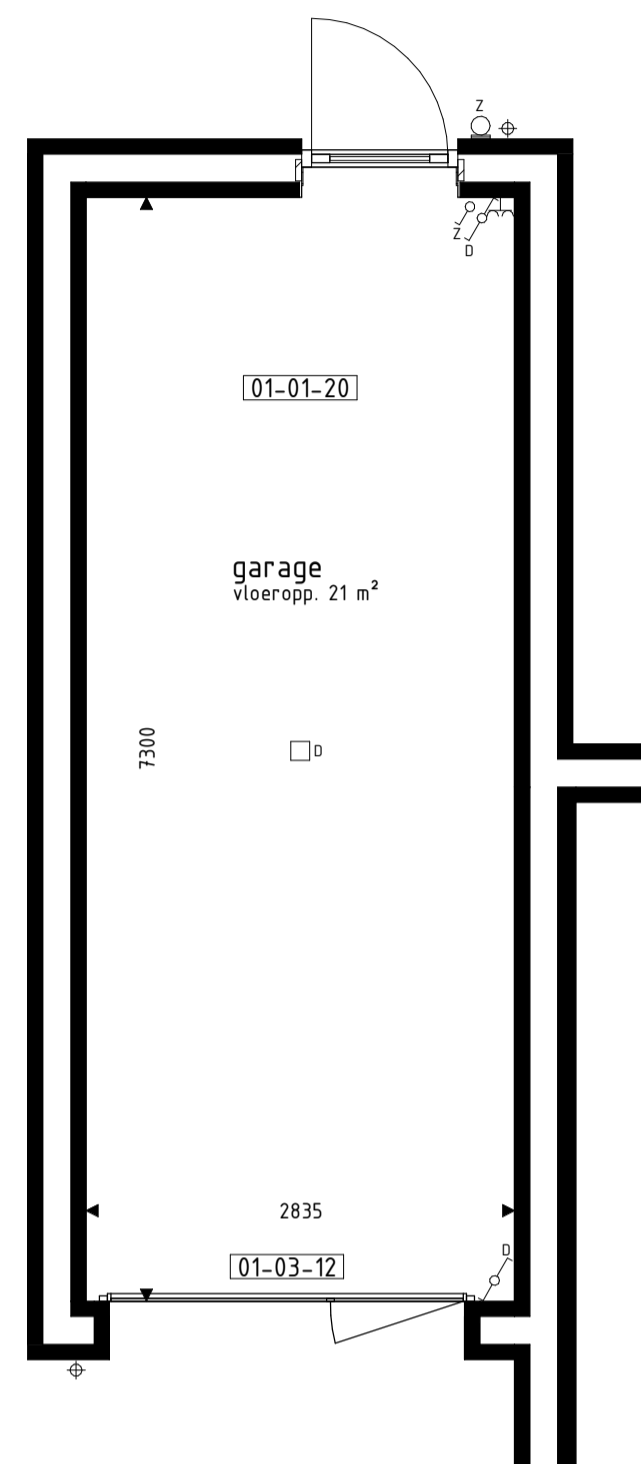
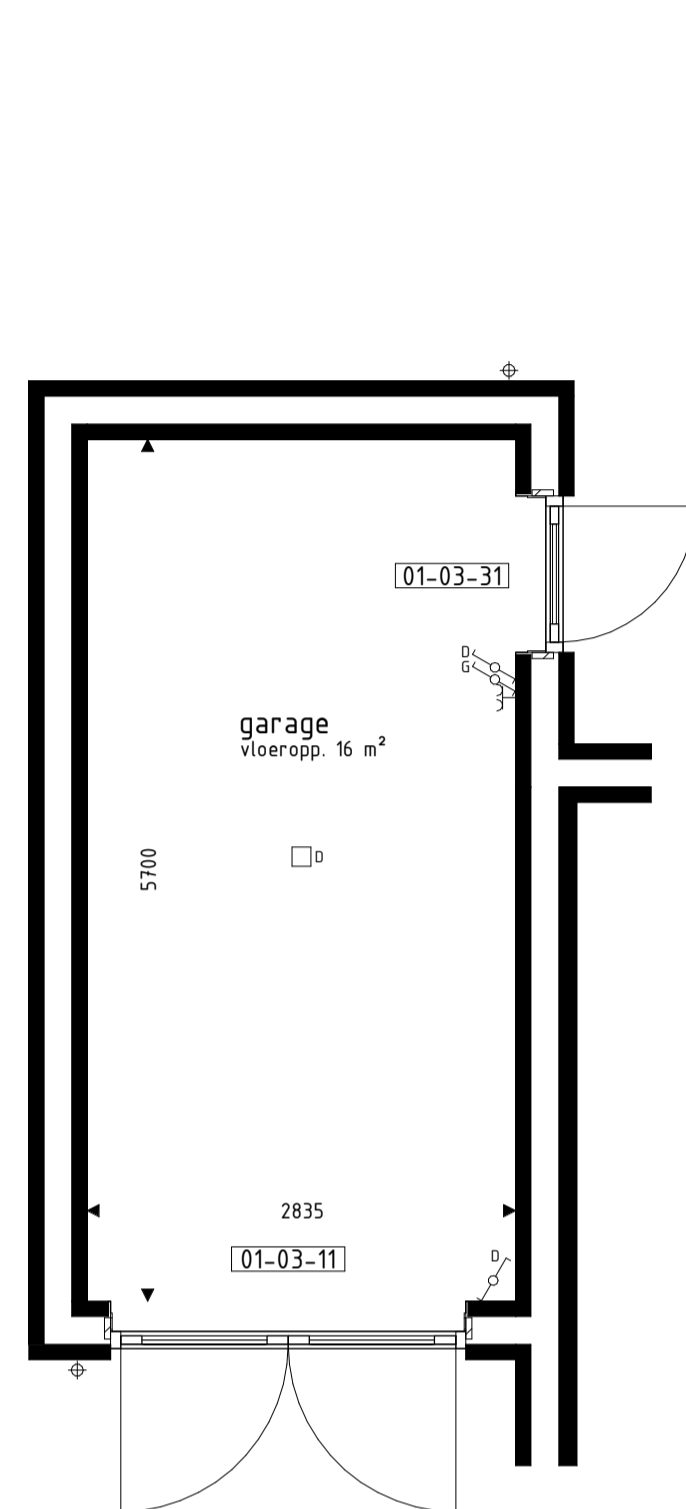
ZIJGEVEL

1:100



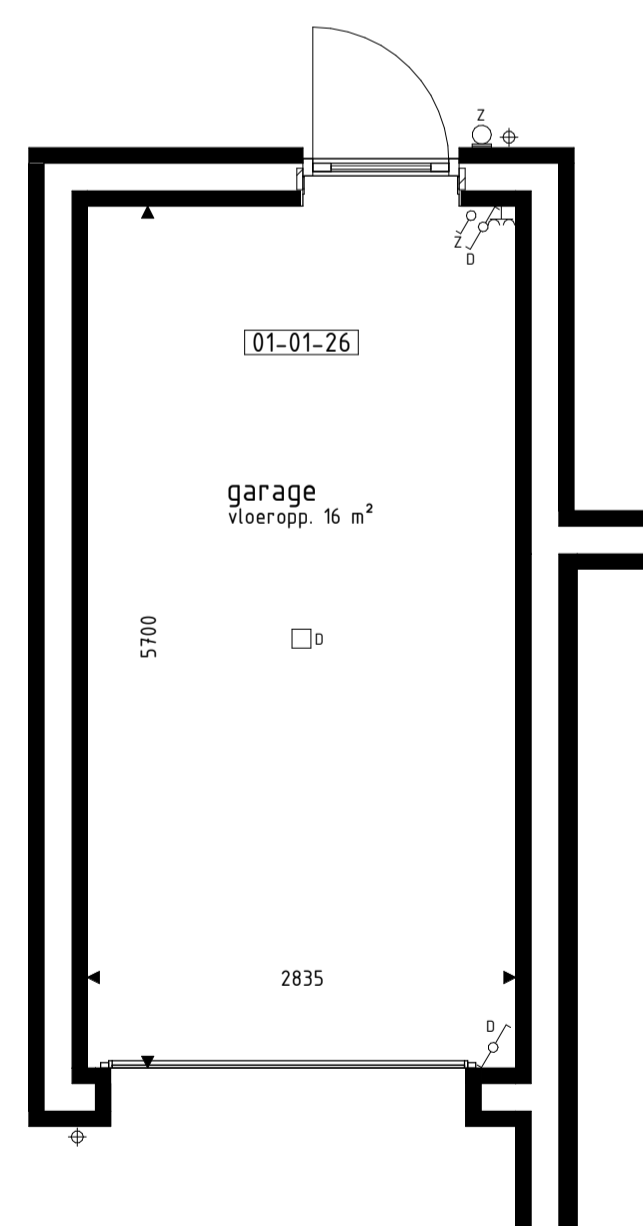
ACHTERGEVEL

1:100



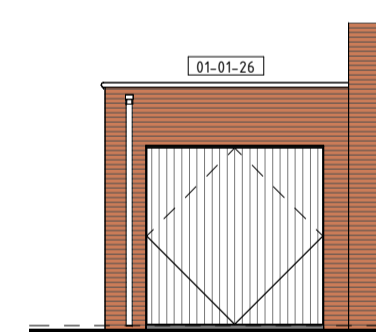
PLATTEGROND

1:50



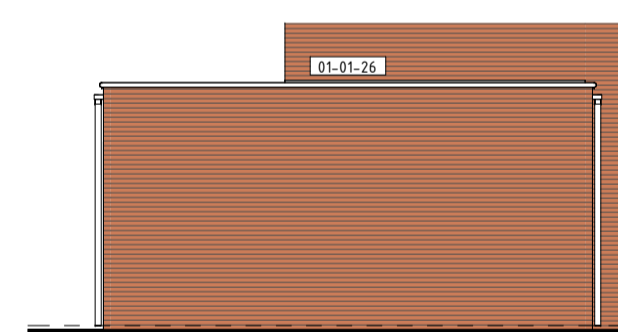
PLATTEGROND

1:50



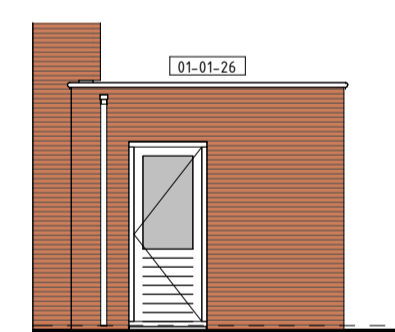
VOORGEVEL

1:100



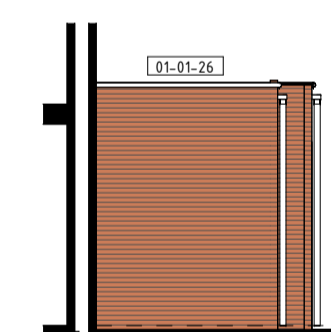
LINKERGEVEL

1:100



ACHTERGEVEL

1:100



RECHTERGEVEL

1:100

Opties voor een aan een woning geschakelde garage.

Alle opties worden getoond a.d.h.v. de optionele garage van bwnr. 451 die ook van toepassing zijn voor de overige bouwnummers met eventuele afwijkende gevels en/of plattegronden.

Voor positie garage zie situatietekening.

RENOVOOI OPTIES

01-01-26 Optie garage vast aan woning (in geïsoleerde uitvoering).

De volgende opties zijn alleen mogelijk i.c.m. optie 01-01-26:
 01-01-20 Verlenen garage met 1600mm (niet mogelijk bij bwnr. 457).
 01-01-21 Verlenen speel-/werkkamer of onbenoemde ruimte met 1600mm (niet mogelijk bij bwnr. 457).
 01-02-20 Deurkozijn tussen garage en woning (positie aan zijde achtergevel).
 01-02-21 Garage opsplitsen in speel-/werkkamer, voorzien van aangepast geveelkozijn en berging (alleen mogelijk i.c.m. optie 01-01-02 + 01-03-11 of 01-03-14 of 01-03-15) (niet mogelijk bij bwnr. 457).
 01-02-23 Garage opsplitsen in middels loopdeur bereikbare onbenoemde ruimte, voorzien van aangepast geveelkozijn en berging (alleen mogelijk i.c.m. optie 01-01-02 + 01-03-11 of 01-03-14 of 01-03-15) (niet mogelijk bij bwnr. 457).
 01-03-11 Dubbele deuren i.p.v. kanteldeur (vrije doorgang breedte ca. 2150mm).
 01-03-12 Kanteldeur met loopdeur i.p.v. basis kanteldeur (loopdeur gesitueerd aan woningzijde).
 01-03-13 Sectionaaldeur i.p.v. kanteldeur.
 01-03-14 Pui met enkele deur i.p.v. kanteldeur (loopdeur gesitueerd aan woningzijde).
 01-03-15 Pui met enkele deur i.p.v. kanteldeur (loopdeur gesitueerd aan woningzijde).
 01-03-31 Deurkozijn garage achtergevel verplaatsen naar zijgevel.

BOUWKUNDIG RENVOOI

- schakelaar enkel
 - schakelaar dubbel
 - wisselschakelaar
 - regeling mech. ventilatie
 - plafondlichtpunt
 - plafondlichtpunt opbouw
 - wandlichtpunt
 - rookmelder
 - rookmelder opbouw
 - geaard wandcontactdoos enkel
 - geaard wandcontactdoos dubbel opbouw
 - geaard wandcontactdoos dubbel volledig inbouw
 - schel
 - deurbel
 - aansluitpunt data/telefoon/televisie (loos)
 - aansluitpunt kooktoestel (loos)
 - aansluitpunt kooktoestel
 - aansluitpunt boiler (loos)
 - aansluitpunt thermostaat
 - standenschakelaar mech. ventilatie
 - aansluitpunt omvormer f.b.v. zonnepanelen
 - aansluitpunt f.b.v. Eneco
 - aansluitpunt wasmachine
 - aansluitpunt wasdroger
 - aansluitpunt ventilatie-unit
 - aansluitpunt keukenmeubel + lichtpunt
 - radiator
 - vloerverdeler cv installatie
 - opstelplaats wasmachine
 - opstelplaats wasdroger
 - opstelplaats koelkast
 - opstelplaats ventilatie-unit
 - opstelplaats omvormer f.b.v. zonnepanelen
 - zonnepanelen (positie indicatief)
 - buitenkraan met schrobput
 - buitenkraan
 - schrobput
- De voor uw woning van toepassing zijnde symbolen zijn opgenomen in de plattegronden.

Opties garage: gevelaanzichten en plattegronden

RIJNVLIET OOST
FASE 14B

Project : UTRECHT 15 KOOPWONINGEN

Bouwnummers : 451, 453, 454, 456, 457 en 460

Schaal : zie tekening

Datum : 17 september 2024

Tekeningnummer : VK-1414

