



INITIATIEF / INITIATIVE



**VAN WANROOIJ
VAN SCHIJNDEL**
BOUW- EN ONTWIKKELINGSMACHTSCHAAP B.V.

Van Wanrooij - Van Schijndel
Bouw- en Ontwikkelingsmaatschappij B.V

INFORMATIE EN VERKOOP/
INFORMATION AND SALES

Van Santvoort Eindhoven
Torenallee 65
5617 BB Eindhoven
T 040 - 269 25 30
nieuwbouw@eindhoven.
vansantvoort.nl
www.vansantvoort.nl

AANNEMER /
CONTRACTOR

Bouwbedrijf Van Schijndel
Bredeweg 13
5386 KM Geffen
T 073 - 534 00 00
info@vanschijndel-bouwgroep.nl
www.vanschijndel-bouwgroep.nl

ARCHITECT

Inbo Eindhoven
www.inbo.com

NOTARIS/ NOTARY

PPH Notarissen
Burg. van Erpstraat 16
5351 AW Berghem
T 0412 - 48 71 11
info@pphnotarissen.nl
www.pphnotarissen.nl

SHOWROOM
KEUKENS EN BADKAMERS/
KITCHEN AND BATHROOM

huysinc

Huysinc | keukens, badkamers &
tegels
Regterweistraat 5
4181 CE Waardenburg (A2, afrit 16)
T 0418 - 55 66 66
info@huysinc.nl
www.huysinc.nl

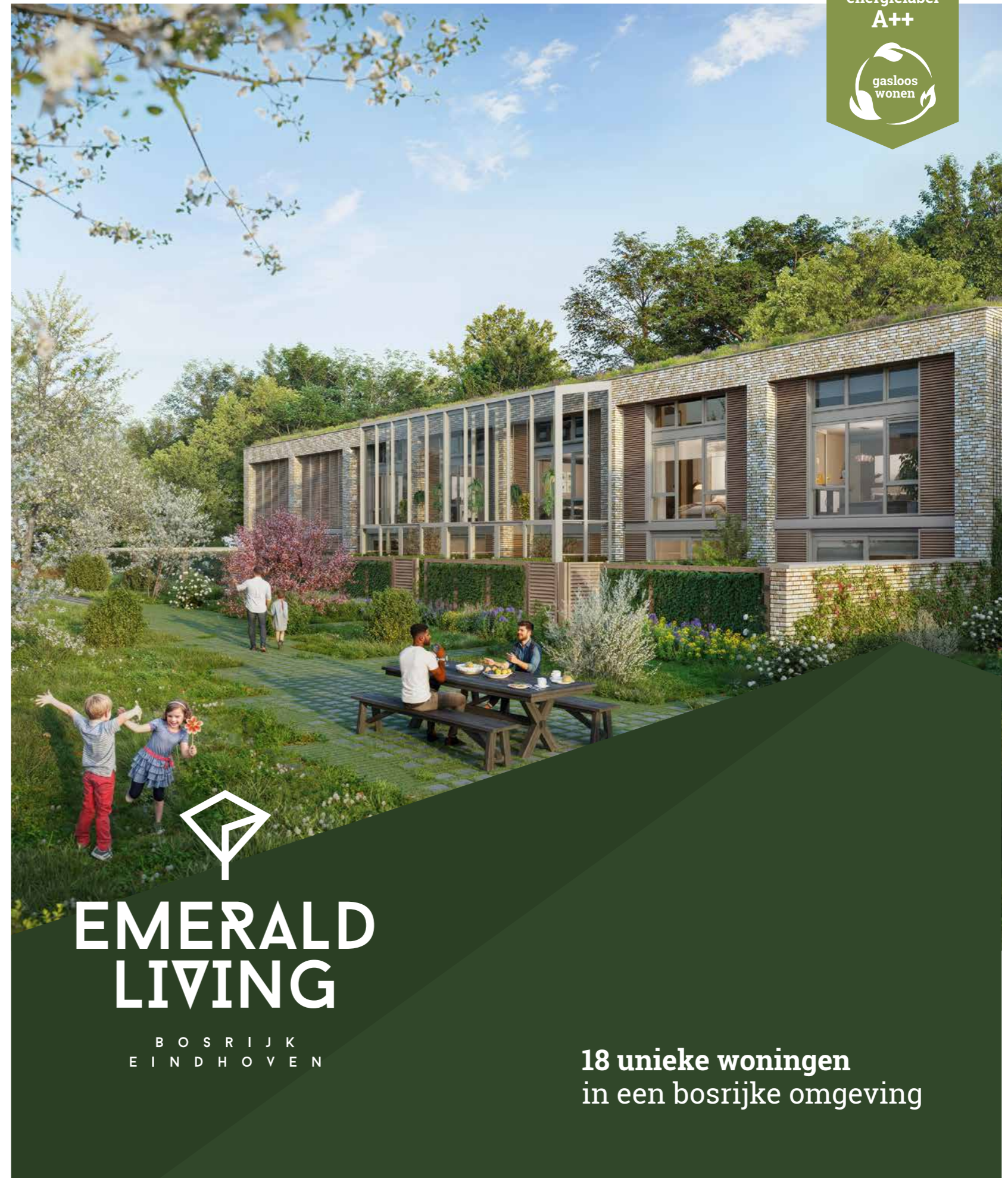


EMERALDLIVING.NL

Dit magazine is bedoeld om de sfeer en de mogelijkheden van dit project te laten zien. De in dit magazine aangegeven keuken, huishoudelijke apparaten en inrichting c.q. aankleding geven een impressie van de mogelijkheden en behoren niet tot de standaard uitrusting van de woning. De juiste positie van elektra/schakelmateriaal, rookmelders, afzuigpunten t.b.v. ventilatie e.d. staan op de verkooptekeningen vermeld en zijn niet in de plattegronden opgenomen. Aan de beelden, illustraties, plattegronden teksten in dit magazine kunnen geen rechten ontleend worden.

This magazine is intended to show the atmosphere and possibilities of this project. The kitchen, household appliances and layout and/or furnishings shown in this magazine provide an impression of the possibilities and are not part of the standard features in the home. The correct position of electricity/switching equipment, smoke detectors, extraction points for ventilation, etc. are specified on the sales drawings and are not included in the floor plans.

No rights can be derived from the images, illustrations, plans and text in this magazine.



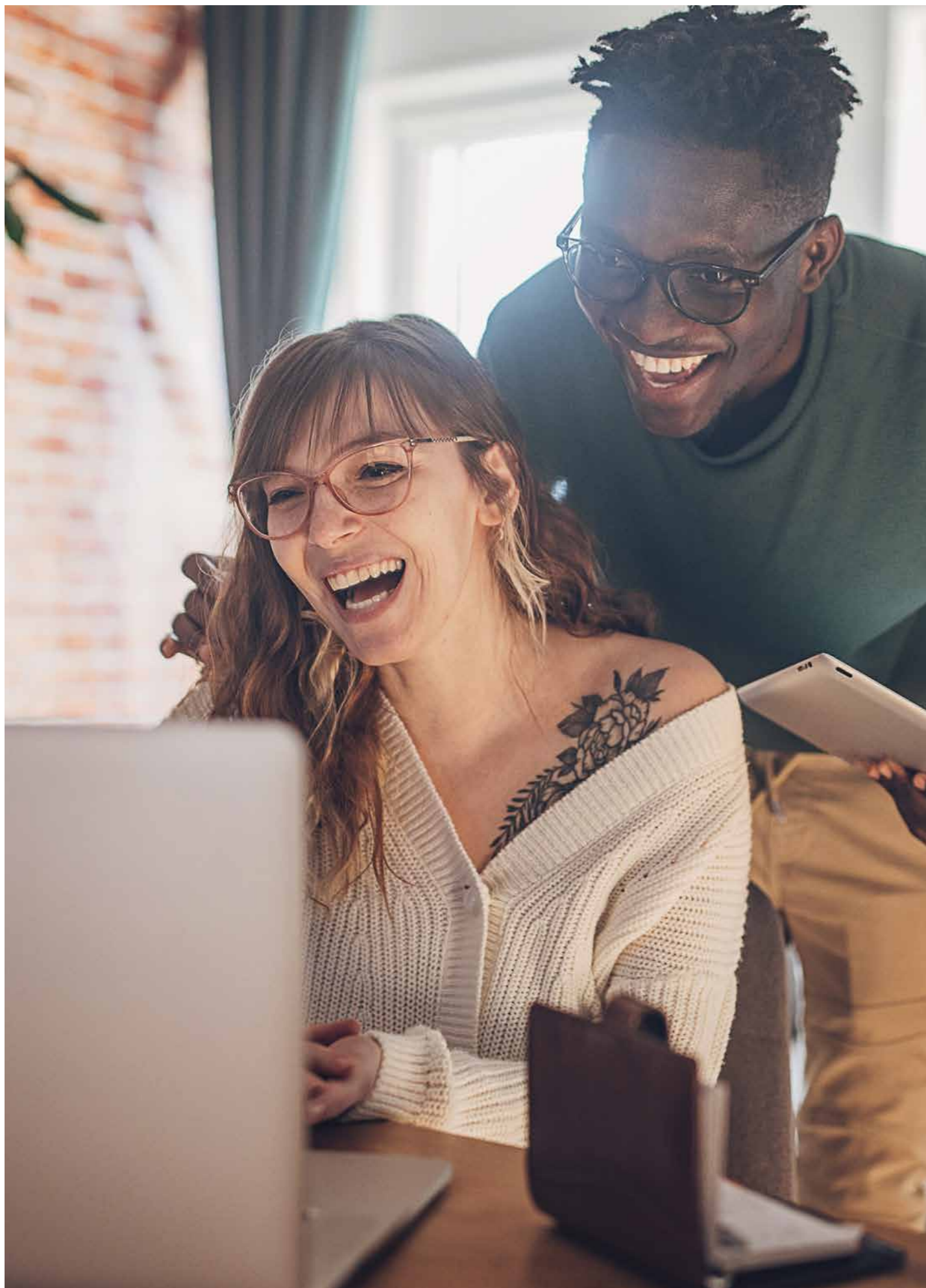
energielabel
A++



**EMERALD
LIVING**

B O S R I J K
E I N D H O V E N

**18 unieke woningen
in een bosrijke omgeving**



INHOUD/ CONTENTS

05



80



66



16



Welkom in Eindhoven	05	Welcome to Eindhoven	05
Perfect gelegen	06	Perfectly located	06
Emerald living	09	Emerald living	10
Fantastisch wonen	12	Living in nature	12
Duurzaam en circulair	16	Sustainable and circular	16
Klimaatadaptatie, biodiversiteit, flora en fauna	17	Climate adaptation, biodiversity and flora & fauna	17
Architecten aan het woord	18	Introducing the architects	18
Situatie	22	Situation	22
Parkeren	23	Parking	23
Woningen	24	Homes	24
Gevels	26	Façades	26
Type woningen	28	Types of homes	28
Jouw buitenleven	66	Your outdoor life	66
Daarom een nieuwbouwwoning	68	Why opt for a new-build home	68
Jouw duurzame leven	94	Your sustainable life	75
Andere redenen om voor nieuwbouw te kiezen	76	Other reasons to choose a new-build home	76
Stappenplan voor jouw woning	78	Step-by-step plan for your home	79
Laat je inspireren bij Huysinc	80	Get inspired at Huysinc	80



WELKOM IN EINDHOVEN

Het bruisende Eindhoven heeft zo goed als alles te bieden voor mensen van alle leeftijden en leefstijlen. Zowel op het gebied van wooncomfort, onderwijs, shoppen, uitgaan, musea, sport en ontspanning. En Eindhoven verbindt je met de nabije en verre omgeving.

Als highlights noemen we het Van Abbe-museum, Strijp-S en de Dutch Design Week, het Parktheater, Muziekcentrum Frits Philips en Popzaal de Effenaar. Verder het grote winkelgebied met gerenommeerde warenhuizen zoals de Bijenkorf

en speciaalzaken, en de vele opleidingen in het lager, middelbaar en hoger onderwijs (o.a. Fontys, Design Academy en de TU). Behalve het Philipsstadion beschikt Eindhoven over vele andere geweldige sportaccommodaties, bijvoorbeeld voor zwemmen en schaatsen.

Ook qua omgeving is Eindhoven erg aantrekkelijk. Rond heel Eindhoven vind je fraaie bossen en heide. Heerlijk om te wandelen, fietsen en sporten.

Al met al een stad waar je je niet kunt vervelen!



WELCOME TO EINDHOVEN

Vibrant Eindhoven has pretty much everything to offer people of all ages and lifestyles in terms of comfortable living, education, shopping, entertainment, museums, sports and leisure. And Eindhoven has great connections to places near and far.

Noteworthy highlights include the Van Abbemuseum, Strijp-S, Dutch Design Week, the Parktheater, Muziekcentrum Frits Philips and Popzaal de Effenaar. There is also a sizeable shopping area encompassing well-known department stores such as the Bijenkorf and a pletho-

ra of specialist stores. The city has a wide array of primary, secondary and higher educational establishments too (including Fontys, Design Academy and the TU). Besides the Philips stadium, Eindhoven has many other great sports facilities, e.g. for swimming and skating.

The region around Eindhoven is beautiful too. There are stunning forests and heaths outside the city, which are perfect for walking, cycling and sports.

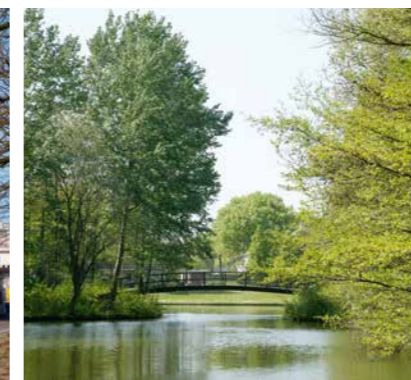
All in all, a city where you won't get bored easily!

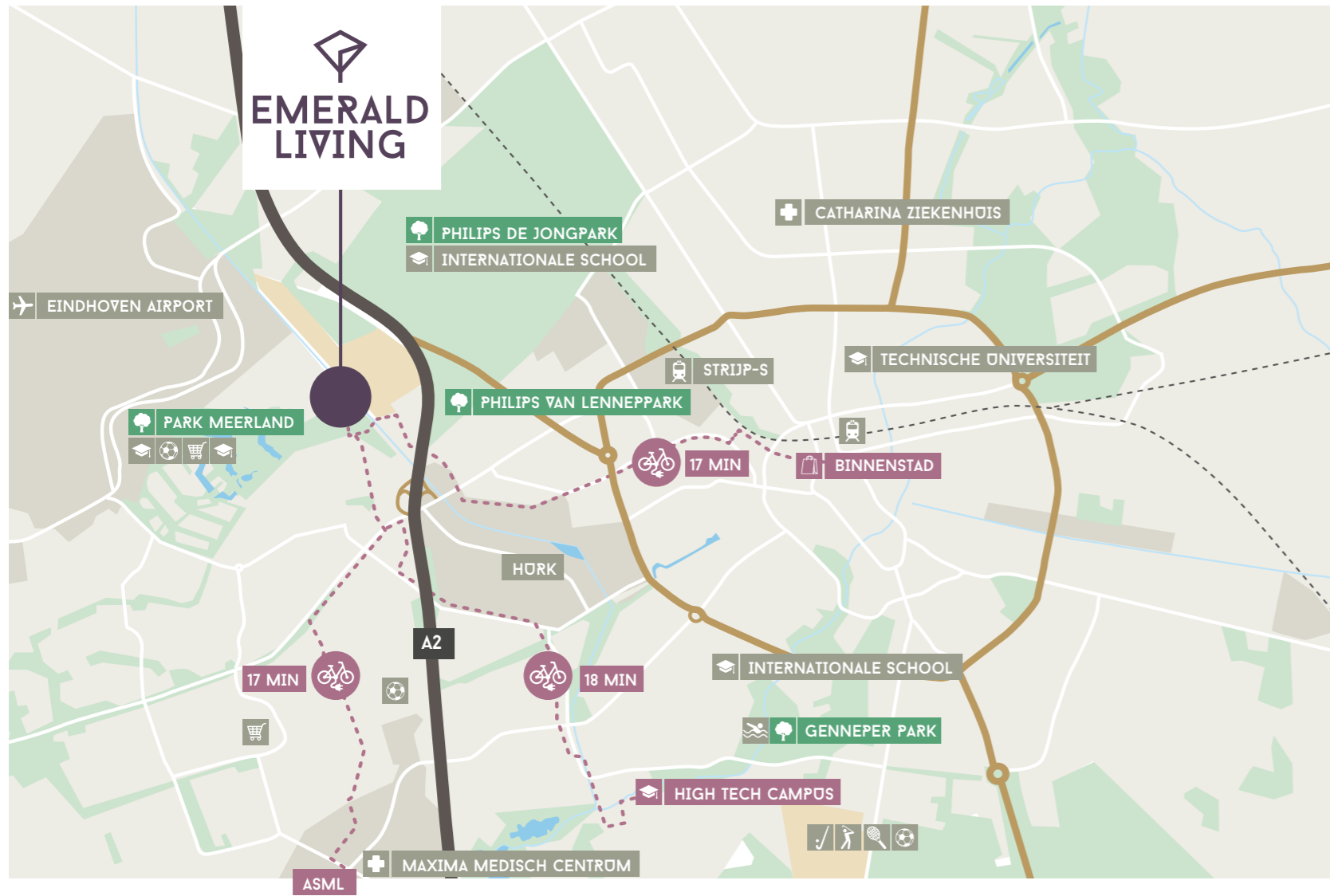
PERFECT
GELEGEN

Eindhoven ligt heel gunstig in een centraal knooppunt van diverse rijkswegen. Via de A67 rijd je ofwel naar Venlo en Duitsland, of naar België. De A2 brengt je zowel naar Maastricht als naar Den Bosch/Utrecht. De A58 verbindt Eindhoven via Tilburg, Breda met het westen. Ook per spoor kom je snel op de plaats van bestemming. Er rijden vele streekbussen naar gemeenten in de omgeving. En de supersnelle HOV-bus biedt een uitstekende verbinding met Eindhoven Airport en het station in de binnenstad. Kortom, Eindhoven verbindt je met de nabije en verre omgeving.

PERFECTLY
LOCATED

Eindhoven is conveniently located at a central junction of various national highways. The A67 will take you either to Venlo and Germany or to Belgium. The A2 leads to both Maastricht and Den Bosch/Utrecht. The A58 connects Eindhoven with the west, passing via Tilburg and Breda. There are also fast rail connections to plenty of destinations. And plenty of regional bus services to boroughs in the wider area. The super fast HOV bus also provides an excellent connection to Eindhoven Airport and the station in the city. In short, Eindhoven is well connected to places near and far.





EMERALD LIVING

Omringd door bestaande bomen, een nieuwe bloementuin, groene hagen en een open en uitnodigend nieuw stukje bos, vormt Emerald Living een heerlijke plek om te wonen. Hier ligt de nadruk op het **groen voor de deur** en het kanaal om de hoek. Je fietst in een kwartier naar de binnenstad, in 20 minuten naar ASML of de High Tech Campus en de BIC Campus. Emerald Living biedt een van de laatste kansen om een grondgebonden nieuwbouwwoning in Eindhoven te bemachtigen

Je nieuwe thuis

Aan de Sliffertsetraat in de unieke wijk Bosrijk ontwikkelt Van Wanrooij Van Schijndel Bouw- en Ontwikkelingsmaatschappij het duurzame woonproject 'Emerald Living'. Hier verriszen 18 woningen in een aansprekende architectuur. Auto's en fietsen staan uit het zicht geparkeerd in een **ondergrondse garage**. En uniek in Bosrijk: alle woningen hebben een heerlijk zonnige privéachtertuin.

Wonen in deze wijk maakt je leven heel comfortabel. Het is er weldadig groen

en door de korte fietsafstanden en goed OV ben je eigenlijk overal vlakbij. Van de binnenstad tot je werk, het station of de luchthaven. In de wijk zijn diverse basisscholen, een Internationale School en winkels voor dagelijkse behoeften. Bovendien is de wijk heel **kindvriendelijk** opgezet en is er een aantrekkelijke speelplaats. Kortom, een riante oase voor jong en ouder.

Mooi en gezond wonen

Kenmerkend is het vele groen in de parkachtige omgeving, waar de woningen als beelden in een beeldentuin zijn gesitueerd. **Energiezuinig, circulair en duurzaam** zijn de termen die deze woningen het beste karakteriseren. Verder vormt de gezamenlijke tuin met leuke wandelpaden en sfeerverlichting een uitnodigende plaats waar bewoners elkaar kunnen ontmoeten.

Privétuin

Uniek voor dit project is dat alle woningen op het zuiden of zuidwesten ook een **privétuin** hebben. Dat zie je verder niet in Bosrijk. De lage tuinmuren zorgen - samen met de weelderige bloementuin en de robuuste hagen - voor privacy in de tuinen.

De woningen en privétuinen liggen bijna een meter hoger dan het omliggende terrein op een 'terp'.

De gemeenschappelijke tuin is een bloementuin met bomen, planten en gras, waar op een speelse manier wandelpaden doorheen lopen en ontmoetingsplekken worden aangebracht. Voor deze gemeenschappelijke tuin wordt een VVE opgericht voor het beheer en onderhoud.

Parkeren

Alle woningen krijgen een **eigen parkeerplaats** en een fietsenberging in de kelder. Daarnaast zijn er rondom het project in de openbare ruimte voldoende parkeerplaatsen voor bezoekers beschikbaar.





EMERALD LIVING

Surrounded by nature, a new flower garden, green hedges, and an inviting patch of woodland, Emerald Living is a wonderful place to call home. The emphasis here is on **the plant life on your doorstep**, with the canal just around the corner. You can cycle to the city centre in 15 minutes, or reach ASML, the High Tech Campus, and the BIC Campus in 20 minutes. Emerald Living offers one of the last chances to secure a ground-level new-build home in Eindhoven.

Your new home

Located on Sliffertsetraat in the unique Bosrijk neighborhood, the sustainable residential project "Emerald Living" is being developed by Van Wanrooij Van Schijndel Construction and Development. Here, 18 homes with appealing architecture are being built, with cars and bicycles parked out of sight in an **underground garage**. Unique to Bosrijk is the fact that all homes will enjoy a sunny private backyard. Living in this neighbourhood comes with all the creature comforts. It is luxuriantly green, and short cycling distances and

efficient public transport, mean you're close to everything from the city centre and your workplace to the station or the airport. The neighbourhood encompasses several primary schools, an international school, and shops for daily needs. Moreover, the area is designed to be very **child-friendly** and features an attractive playground. In short, it's a spacious oasis for young and old.

Healthy, beautiful living

The park-like setting is rich in plant life, with homes arranged like sculptures in a sculpture garden. The homes are best described as **energy-efficient, circular, and sustainable**. A communal garden with pleasant paths and atmospheric lighting offers a welcoming space for neighbours to interact.

Private garden

One unique feature of this project is that all homes facing south or southwest have a **private garden**, which is not found elsewhere in Bosrijk. Low garden walls - combined with lush flower gardens and robust hedges - create privacy within each garden. The homes and private gardens sit nearly a meter above the surrounding terrain on a 'terp' (raised mound). The communal garden is a flower garden with trees, plants, and grass, with playful pathways and meeting spaces. A homeowners' association (HOA) will be established for the maintenance and management of this communal garden.

Parking

Each home will have a **dedicated parking space** and a bicycle storage area in the basement. Additionally, there are ample parking spots available for visitors in the public spaces surrounding the project.



EMERALD LIVING. DOORZAAM, RUIMTELIJKE Kwaliteit en spraakmakende architectuur. Prachtig gelegen tussen Van Park Meerland en het Beatrixkanaal.

EMERALD LIVING. SUSTAINABLE, SPATIAL QUALITY AND HIGH-PROFILE ARCHITECTURE. BEAUTIFULLY LOCATED IN THE MIDDLE OF PARK MEERLAND AND THE BEATRIX CANAL.

WONEN IN HET GROEN

In Emerald Living woon je in een omgeving waar groen, gezondheid en toekomstbestendigheid voor een volgende generatie vanzelfsprekend zijn. De riante geschakelde woningen onderscheiden zich door hun bijzondere situering en glazen tuinkamers. De extra ruimte in de woning geeft ook de mogelijkheid om thuis te werken.

Wonen in het groen

Het betreft een kleinschalig project met 18 woningen met een gemeenschappelijke parkeerkelder en gemeenschappelijk terrein. Deze locatie is een plek voor mensen die op zoek zijn naar **rust in een verrassende ruimte** in zowel hun individuele woning als in het omliggende collectieve en openbare landschap. Zij wonen in een omgeving waar groen en welzijn de boventoon voeren.

Er komen woningen **met en zonder wintertuin**. Voor de woningen mét geldt dat bewoners al in de winter of het vroege voorjaar heerlijk in hun wintertuin kunnen vertoeven. Door de te openen delen wordt het in de zomer niet te warm. De woningen zonder wintertuinen krijgen in de achtergevel fraaie schuifluiken, zodat op warme zomerdagen de warmte wordt buitengehouden.

Weldadig groen

Veel bestaande bomen worden behouden. Aan de oostzijde fungeren de bestaande bomen als bosrand tussen Bosrijk en het kanaal. Aan de westzijde maken de bomen deel uit van een bomenlaan.

Op diverse plekken planten we na de bouw nieuwe bomen, zodat zowel de nieuwe als bestaande bewoners **echt bosrijk wonen**. In het nieuwe stuk bos, ter plaatse van de voormalige parkeerplaats, wordt een aantal nieuwe, inheemse bomen toegevoegd, zoals de ruwe berk, eik, lijsterbes, meidoorn, vogelkers en zoete kers. Door groepen heesters, bosrododendrons en een bloeiende onderlaag wordt dit stuk bos herkenbaar als een **bijzondere plek binnen Bosrijk**.

LIVING IN NATURE

Emerald Living will allow you to live in an environment where greenery, health and sustainability for future generations are self-evident. The spacious semi-detached houses are characterised by their special location and glass conservatories. The extra space in the houses also makes it possible to work from home.

Living in nature

It is a small-scale project encompassing 18 homes, a communal underground car park and communal grounds. This location is for people who are looking for **tranquillity in their own homes** as well as the special communal and public landscape. Enabling them to live in an environment where greenery and well-being are prioritised.

Houses will be built **with and without a conservatory**. Residents who opt for a house with a garden will be able to enjoy their conservatory in the winter or early spring. The sections that open mean it will not get too hot in the summer. Houses without conservatories will have attractive sliding shutters at the rear, so that heat can be kept out on hot summer days.

Soothing greenery

Many of the existing trees will be kept. On the east side, the existing trees serve as a strip of forest between Bosrijk and the canal. On the west side, they form part of an avenue of trees.

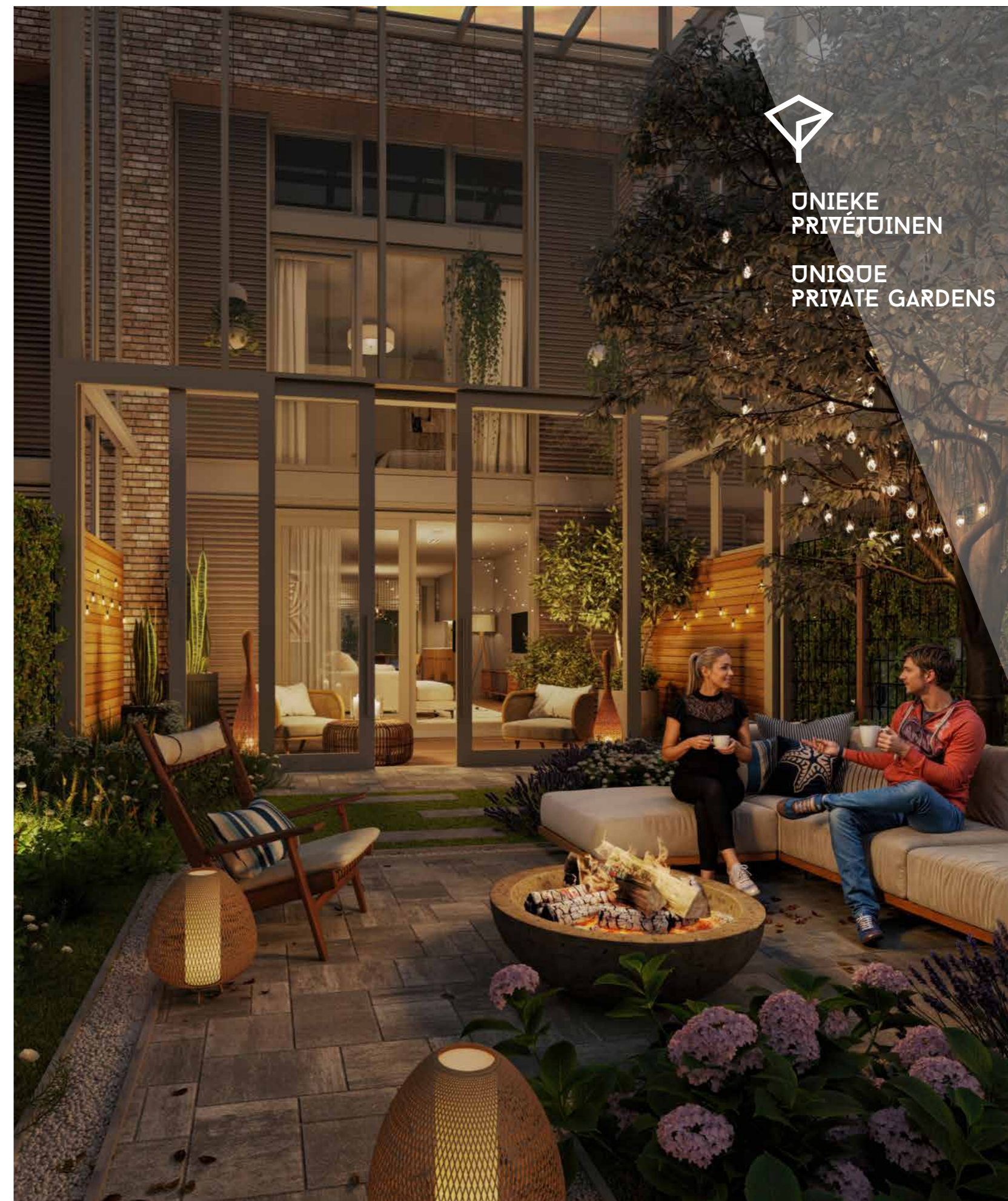
After completion of the construction, we will be planting new trees in various places, to enable both new and existing residents to **live in a wooded area**.

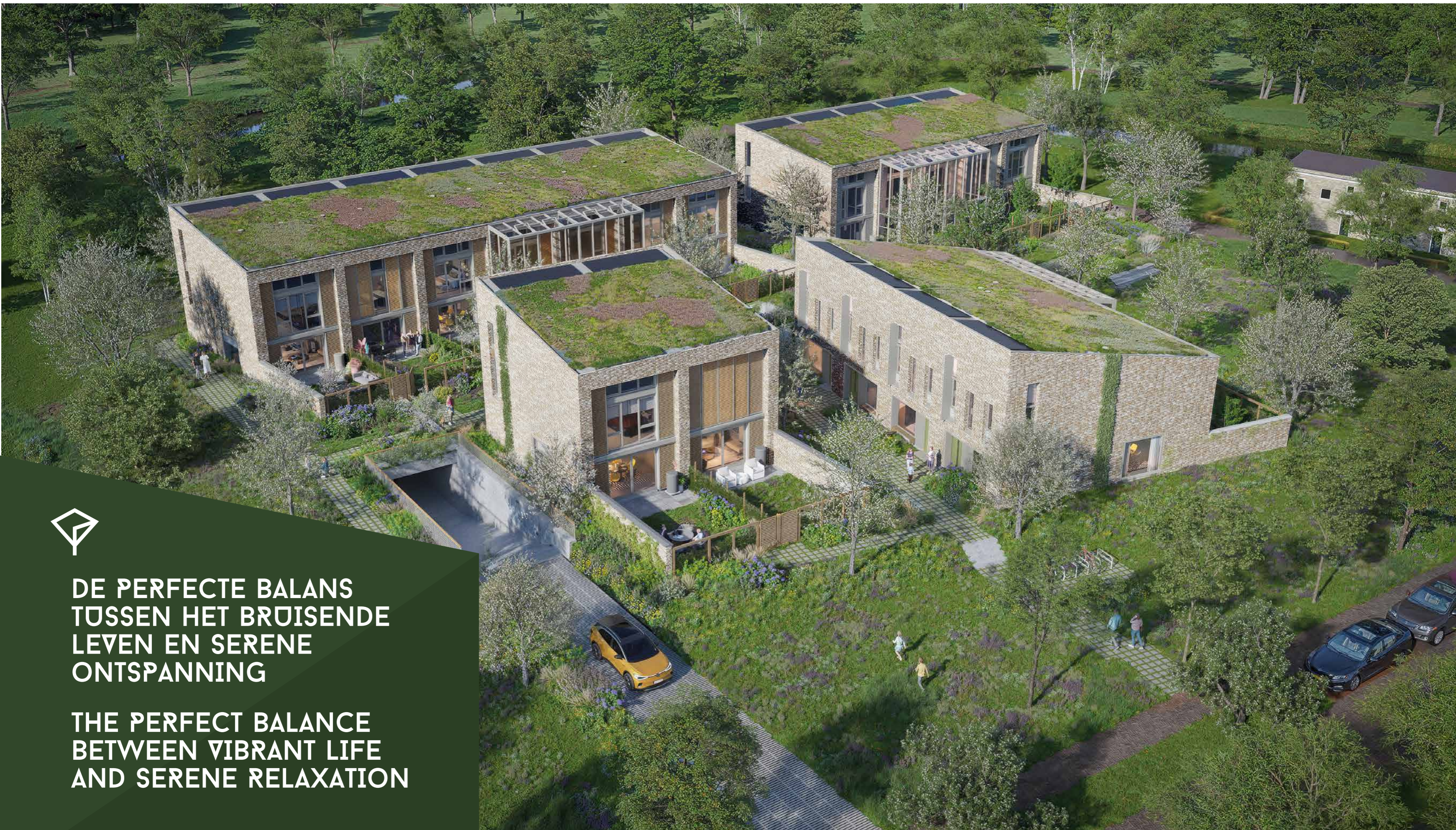
A number of new native trees, such as silver birch, oak, rowan, hawthorn, bird cherry and wild cherry, will be added to the new stretch of forest on the site of the former parking lot. Groups of shrubs, forest rhododendrons and a flowering base layer will make this stretch of forest **a special place within Bosrijk**.



UNIEKE
PRIVÉTUINEN

UNIQUE
PRIVATE GARDENS





**DE PERFECTE BALANS
TUSSEN HET BROISENDE
LEVEN EN SERENE
ONTSPANNING**

**THE PERFECT BALANCE
BETWEEN VIBRANT LIFE
AND SERENE RELAXATION**

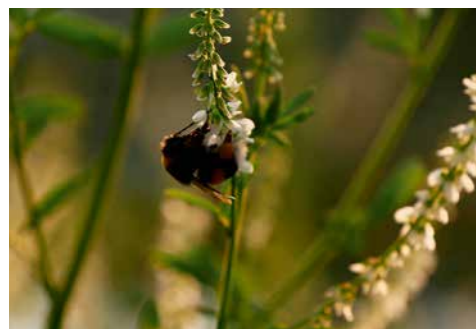


DOURZAAM EN CIRCULAIR

Het plan zet hoog in op duurzaamheid, energiezuinigheid, klimaat-bestendigheid, biodiversiteit en circulariteit. Dat wil zeggen: er wordt optimaal gebruikgemaakt van zonne-energie, zeer goede isolatie, aansluiting op het stadsverwarmingnet van Eindhoven. De ligging van de woningen is gebaseerd op de zon en de achtergevels op het zuiden zijn maximaal voorzien van glas. In de zomer wordt direct zonlicht geblokkeerd deels door nieuwe en bestaande bomen, maar ook door riante overstekken en houten beweegbare luiken. Bovendien vormen de wintertuinen en comfortabele warmtebuffers. De overige gevels zijn juist massief en

grotendeels gesloten. Dit versterkt de thermische isolatie en zorgt voor minimale opwarming. Tevens zorgt dit voor een herkenbare architectuur. Zonnepanelen voor opwekking van energie zijn op subtiele wijze in het dakvlak verzonken. Standaard zijn de woningen energieneutraal! Extra zonnepanelen zijn optioneel mogelijk.

Door het efficiënte ontwerp is er een minimaal gebruik van grondstoffen door zoveel mogelijk hergebruikte producten en materialen te benutten.



SUSTAINABLE AND CIRCULAR

The plan is committed to sustainability, energy-efficiency, climate-resilience, biodiversity and circularity. In other words, optimal use has been made of solar energy, very good insulation, and the connection to the Eindhoven district heating grid. The location of the houses is based on the sun, and the use of glass has been maximised in the south-facing rear façades. In the summer, direct sunlight will be partly blocked by new and existing trees, as well as by ample overhangs and movable wooden shutters. The conservatories also serve as comfortable heat buffers. The other façades are solid and largely

closed. This improves thermal insulation and ensures minimal heating. It also ensures distinctive architecture.

Solar panels are used to generate electricity and are subtly recessed into the roof surface. The houses are energy-neutral as standard! Additional solar panels are optional. Due to the efficient design, the use of raw materials has been minimised by using as many recycled products and materials as possible.

KLIMAATADAPTATIE

Er wordt ook veel aan klimaatadaptatie gedaan (waterhuishouding, voorkomen van hittestress). Alle woningen zijn voorzien van een groen dak, dat water vertraagd afgeeft en een deel laat verdampen. Met regentonnen kunnen bewoners het resterende water van hun dak opvangen voor individueel gebruik in de (winter)tuinen, maar ook in de collectieve bloemen- en kruidentuin.

BIODIVERSITEIT FLORA EN FAUNA

De gemeenschappelijke centraal gelegen bloementuin bestaat uit een mix van inheemse vlinder- en insectenlokkende planten, zoals knooppkruid, muskuskaarsjeskruid, zwarte toorts en vlasbekje. Om de soortenrijkdom extra kracht bij te zetten is er een collectieve kruiden- en pluktuin. Een enkele grotere heester maakt de mix compleet. Verder plaatsen we vlinderkasten en insectenhotels in de bloemrijke binnentuin. Deze variatie in plantensoorten trekt weer een diversiteit aan vogels en vlinders aan. Verschillende soorten mezen, mussen, winter-koninkjes, eksters, vinken, kieviten, zwaluwen, roodborstjes en groenlingen zullen zich thuis voelen in Emerald Living.

CLIMATE ADAPTATION

A lot of attention has also been paid to climate adaptation (water management, prevention of heat stress). All homes are equipped with a green roof, which slowly releases water and allows some of it to evaporate. Residents can use rain barrels to collect the remaining water from their roofs for individual use in their (winter) gardens, as well as in the communal flower and herb garden.

BIODIVERSITY AND FLORA & FAUNA

The communal, centrally located flower garden features a mix of native plants attractive to butterflies and insects, such as knapweed, musk candleweed, black mullein and toadflax. There is also a communal herb and picking garden, which will help to further diversify species. And everything will be finished off with a larger shrub. We will also be installing butterfly boxes and insect hotels in the flower-rich courtyard. This diversity of plant species will attract a wide array of birds and butterflies. Various species of tits, sparrows, wrens, magpies, finches, lapwings, swallows, robins and greenfinch will feel at home in Emerald Living.



PETER LUBBERS

Landschapsarchitect
Buro Lubbers, land-
schapsarchitectuur en
stedenbouw

DE LANDSCHAPS- ARCHITECT

“Een zachte overgang tussen de openbare, bosrijke omgeving, en de weelderige, inheemse bloementuin tussen de nieuwe woningen”

“Het wooncluster wordt omarmd door oude bomen en omarmt zelf weer een uitnodigende, groene open plek daartussen. Straks komen hier burens en passanten samen, kan er gespeeld worden, of kan je er **even tot rust komen**. Ook steek je vanaf hier door naar het kanaal om een bosrijk ommetje te maken. De bosrand aan de kanaalzijde en de laanstructuur van de Sliffertsestraat vormen de sterke, landschappelijke dragers van dit plan. De nieuwe woningen komen op een heuveltje te liggen, waardoor een prachtig zicht op de omgeving ontstaat. Ook zorgt dit voor een zachte overgang tussen de **openbare, bosrijke omgeving, en de weelderige, inheemse bloementuin** tussen de nieuwe woningen. Samen met de diverse klimplanten en bloeiende bomen en heesters vormt dit niet alleen een nieuwe thuishaven voor de bewoners, maar ook voor vogels, vlinders en bijen. Grote heesters waarborgen, samen met de klimplanten over de pergola's, de privacy in de eigen tuinen. De verharding wordt deels open uitgevoerd, waardoor regenwater goed de grond in kan trekken. **Groene daken met een kruidenmix** zijn aantrekkelijk voor insecten, en dragen ook bij aan het vertraagd afvoeren van regenwater. Auto's en bergingen krijgen een plek onder de grond. De toegang tot de kelder voert over een brugdek, zodat de bomen aan de Sliffertsestraat worden beschermd. Kortom: **groen voert echt de boventoon**, overall in en om Emerald Living.”



MIEKE VAN HERWIJNEN

Architect
Buro Lubbers, land-
schapsarchitectuur
en stedenbouw



THE LANDSCAPE ARCHITECT

‘A soft transition from the public wooded environment, to the lush, native flower garden between the new homes’

“The residential cluster is encircled by old trees and itself surrounds an inviting, green open space. Neighbours and passers-by will soon congregate here, and it will be a great place to relax. You can also cross over to the canal zone for a stroll in the woods.

The strip of forest next to the canal side and Sliffertsestraat's avenue structure make up the strong landscape that is at the heart of the plan.

The new homes will be located on a hill, thus creating a beautiful view of the surrounding area. This will also ensure a soft transition from **the public wooded area to the lush, native flower garden** between the new homes. Together with the various climbing plants and flowering trees and shrubs, this will form a new home not only for the residents but also for birds, butterflies and bees. Large shrubs, together with the climbing plants trained on the pergolas, guarantee privacy in the private gardens.

The paving is partly open, making it easy for rainwater to penetrate into the ground. **Green roofs with a mixture of herbs** will appeal to insects, and will also help to slow down rainwater drainage. Cars and storage areas will be accommodated underground. The basement will be accessed via a bridge deck, so that the trees on the Sliffertsestraat are protected. In short, **greenery really dominates everything** in and around Emerald Living.’



"PEOPLE AND ANIMALS WILL CONGREGATE IN THE COMMUNAL FLOWER GARDEN WHICH LEADS INTO THE PRIVATE GARDENS."

"MENSEN EN DIEREN ONTMOETEN ELKAAR IN DE COLLECTIEVE BLOEMENTUIN DIE OVERGAAT IN DE PRIVÉTUINEN."

STAN MATHIJSEN

Architect
Inbo architecten



DE ARCHITECT

Ons ontwerp onderscheidt zich door de principes van 'passieve bouw' zichtbaar te maken. De oriëntatie van de woningen is gebaseerd op de zon. De bijzondere beeldbepalende elementen zoals grote overstekken, houten luiken en **wintertuinen** belemmeren de sterke zonnestraling. De goede isolatie van de woningen is gewaarborgd, doordat we de overige gevels grotendeels gesloten hebben ontworpen. Dit versterkt het sculpturale karakter van de gebouwen en heeft een subtiele verwijzing naar de gesloten gevels van de voormalige officiersmess.

In het ontwerpteam hebben wij traditionele materiaalkeuzes ter discussie gesteld en dat heeft geleid tot niet-alledaagse materialen en afwerkingen. Denk aan het beperken van grondstoffen door het efficiënte ontwerp. Zo zijn bijvoorbeeld de **dichte gevels**

opgetrokken uit losneembare bakstenen. Zelfs de wijze van montage is onderdeel van het ontwerpproces geweest. Daarbij is gestreefd naar de losmaakbaarheid van materialen, waardoor ze in de verre toekomst kunnen worden hergebruikt.

Doordat landschap en architectuur in dit ontwerp in elkaar overgaan, hebben we samen met de landschapsarchitect een **integraal ontwerp** gemaakt. Mensen en dieren ontmoeten elkaar in de collectieve bloementuin die overgaat in de privétuinen. De groene daken bufferen het regenwater uit flinke hoosbuien en bieden **extra verkoeling** van de woningen.

Door dit bijzondere ontwerpproces hebben wij een **toekomstbestendige leefomgeving** gecreëerd die een unieke aanvulling is in Bosrijk."



THE ARCHITECT

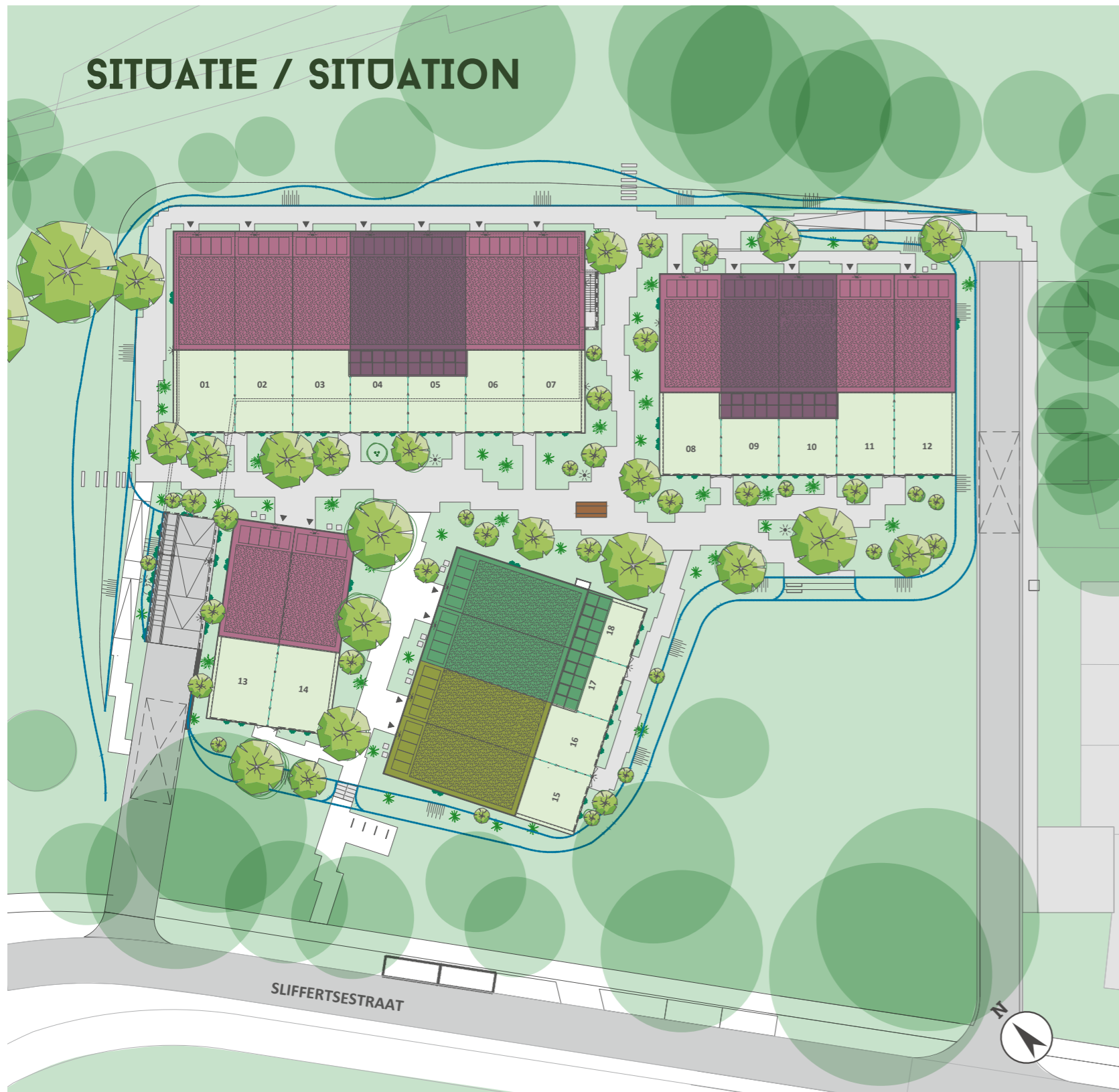
Our design stands out because it showcases the principles of 'passive construction'. The orientation of the houses is based on the sun. The special visual elements, such as ample overhangs, wooden shutters and **conservatories**, help to reduce solar radiation. Effective insulation in the houses has been ensured by the fact of the other façades being largely closed. This enhances the sculptural character of the buildings and subtly alludes to the closed façades of the former officers' mess.

The design team questioned traditional material choices, resulting in unusual materials and finishes. The upshot is that raw materials have been limited through efficient design. For example, the **closed façades** are made of detachable bricks. Even the assembly method was part of the design process. The aim was

to make materials releasable, so that they can be reused in the distant future. Because landscape and architecture have been merged within this design, we have created an **integrated design** in conjunction with the landscape architect.

People and animals will congregate in the communal flower garden which leads into the private gardens. The green roofs buffer rainwater from heavy downpours and provide **extra cooling** for the homes. Thanks to this special design process, we have created a **future-proof living environment** which serves as a unique addition to Bosrijk.'

SITUATIE / SITUATION



- **TYPE A**
 3-laagse woning met luiken, aan de bosrand
 bwnr 1, 2, 3, 6, 7, 8, 11, 12, 13, 14

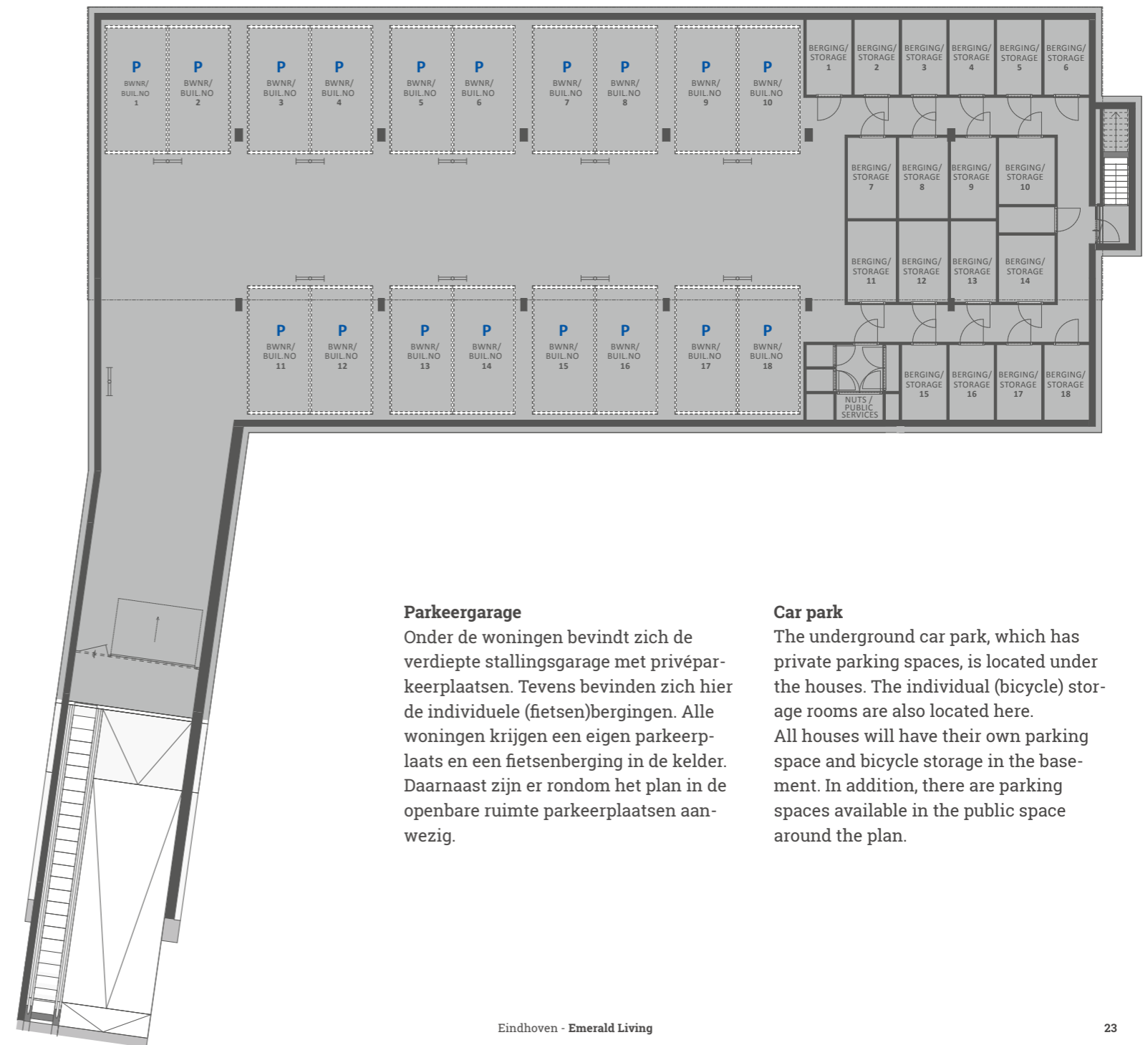
TYPE A
 3-storey house with shutters, on the edge of the forest
 buil. no. 1, 2, 3, 6, 7, 8, 11, 12, 13, 14
- **TYPE B**
 3-laagse woning met wintertuin, aan de bosrand
 bwnr 4, 5, 9, 10

TYPE B
 3-storey house with conservatory, on the edge of the forest
 buil. no. 4, 5, 9, 10
- **TYPE C**
 2-laagse woning met luiken, aan de Sliffertsestraat
 bwnr 15, 16

TYPE C
 2-storey house with shutters, on Sliffertsestraat
 buil. no. 15, 16
- **TYPE D**
 2-laagse woning met wintertuin, aan de Sliffertsestraat
 bwnr 17, 18

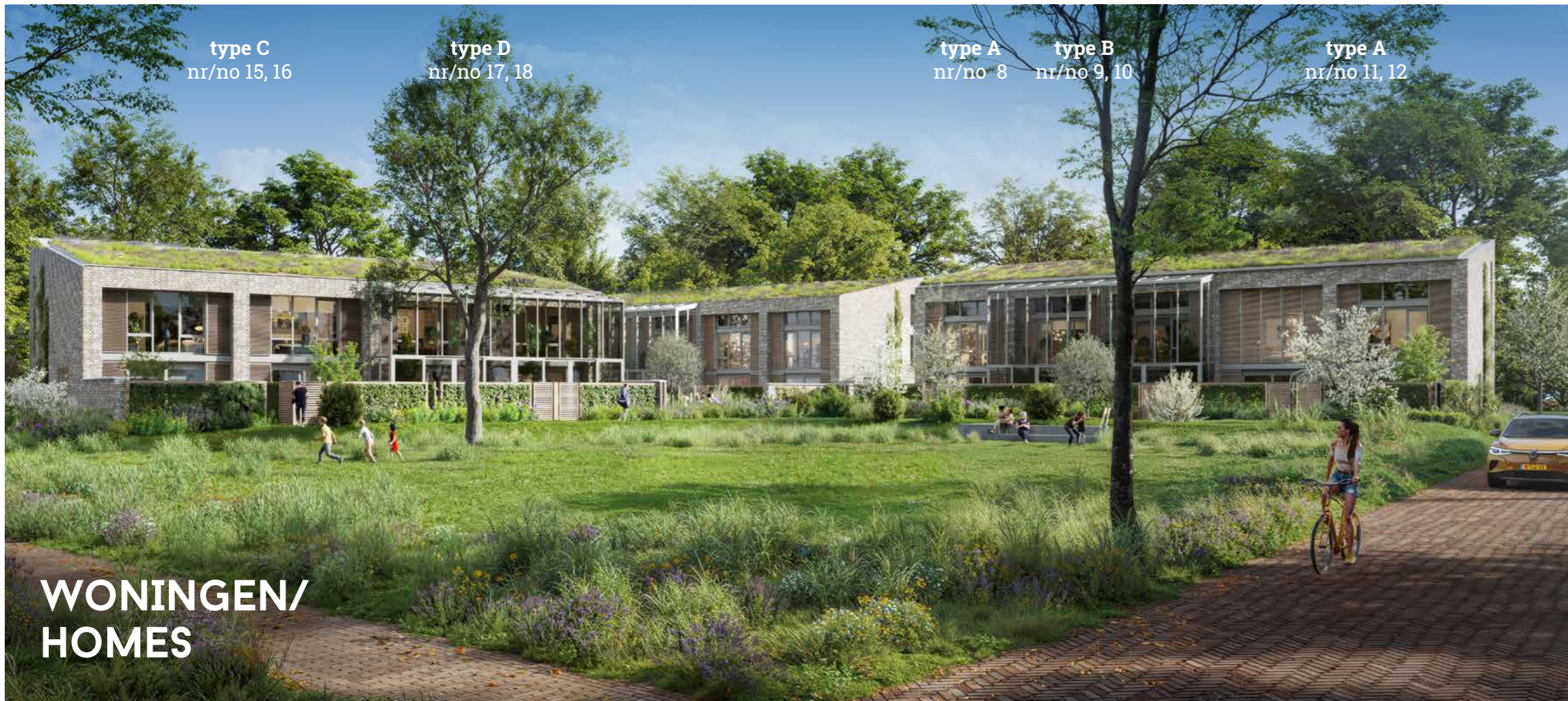
TYPE D
 2-storey house with conservatory, on Sliffertsestraat
 buil. no. 17, 18

PARKEREN / PARKING



Parkeergarage
 Onder de woningen bevindt zich de verdiepte stallingsgarage met privéparkeerplaatsen. Tevens bevinden zich hier de individuele (fietsen)bergingen. Alle woningen krijgen een eigen parkeerplaats en een fietsenberging in de kelder. Daarnaast zijn er rondom het plan in de openbare ruimte parkeerplaatsen aanwezig.

Car park
 The underground car park, which has private parking spaces, is located under the houses. The individual (bicycle) storage rooms are also located here. All houses will have their own parking space and bicycle storage in the basement. In addition, there are parking spaces available in the public space around the plan.



type C
nr/no 15, 16

type D
nr/no 17, 18

type A
nr/no 8

type B
nr/no 9, 10

type A
nr/no 11, 12

**WONINGEN/
HOMES**



type A
nr/no 11, 12

type B
nr/no 9, 10

type A
nr/no 8



type A
nr/no 1, 2, 3

type B
nr/no 4, 5

type A
nr/no 6, 7

type A
nr/no 13



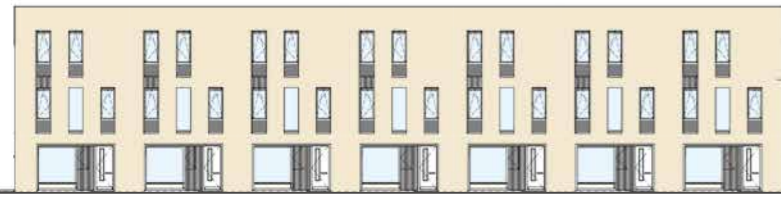
type A
nr/no 1, 2, 3

type B
nr/no 4, 5

type A
nr/no 6, 7

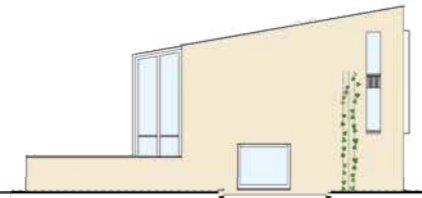
GEVELS / FAÇADES

VOORGEVEL / FRONT
BWRN 1 T/M 7 / BUIL. (NO. 1 TO 7)



type A bwnr/buil. no. 7
type A bwnr/buil. no. 6
type B bwnr/buil. no. 5
type B bwnr/buil. no. 4
type A bwnr/buil. no. 3
type A bwnr/buil. no. 2
type A bwnr/buil. no. 1

LINKERGEVEL / LEFT TYPE A
bwnr/buil. no 7



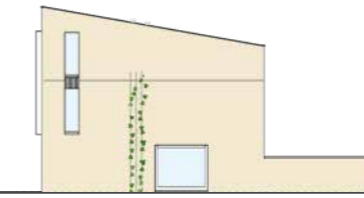
type A bwnr/buil. no. 7

VOORGEVEL / FRONT
BWRN 14, 15 / BUIL. (NO. 14, 15)



type A bwnr/buil. no. 14
type A bwnr/buil. no. 13

RECHTERGEVEL / RIGHT TYPE A + B
bwnr/buil. no 13



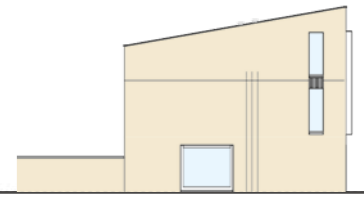
type A bwnr/buil. no. 13

ACHTERGEVEL / REAR
BWRN 14,15 / BUIL. (NO. 14, 15)



type A bwnr/buil. no. 13
type A bwnr/buil. no. 14

LINKERGEVEL / LEFT TYPE A
bwnr/buil. no 14



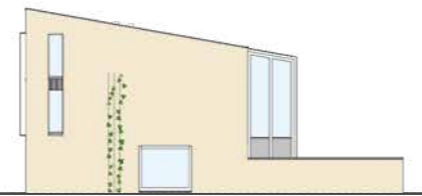
type A bwnr/buil. no. 14

ACHTERGEVEL / REAR
BWRN 1 T/M 7 / BUIL. (NO. 1 TO 7)



type A bwnr/buil. no. 1
type A bwnr/buil. no. 2
type A bwnr/buil. no. 3
type B bwnr/buil. no. 4
type A bwnr/buil. no. 5
type A bwnr/buil. no. 6
type A bwnr/buil. no. 7

RECHTERGEVEL / RIGHT TYPE A + B
bwnr/buil. no 2



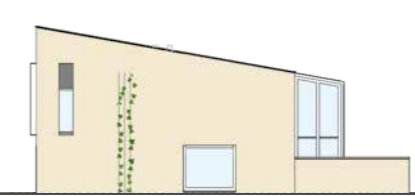
type A bwnr/buil. no. 1

VOORGEVEL / FRONT
BWRN 15 T/M 18 / BUIL. (NO. 15 TO 18)



type D bwnr/buil. no. 18
type D bwnr/buil. no. 17
type C bwnr/buil. no. 16
type C bwnr/buil. no. 15

RECHTERGEVEL / RIGHT TYPE C
bwnr/buil. no 8



type C bwnr/buil. no. 15

VOORGEVEL / FRONT
BWRN 8 T/M 12 / BUIL. (NO. 8 TO 12)



type A bwnr/buil. no. 12
type A bwnr/buil. no. 11
type B bwnr/buil. no. 10
type B bwnr/buil. no. 9
type A bwnr/buil. no. 8

RECHTERGEVEL / RIGHT TYPE A
bwnr/buil. no 8



type A bwnr/buil. no. 8

ACHTERGEVEL / REAR
BWRN 15 T/M 18 / BUIL. (NO. 15 TO 18)



type C bwnr/buil. no. 15
type C bwnr/buil. no. 16
type D bwnr/buil. no. 17
type D bwnr/buil. no. 18

LINKERGEVEL / LEFT TYPE D
bwnr/buil. no 18



type D bwnr/buil. no. 18

ACHTERGEVEL / REAR
BWRN 8 T/M 12 / BUIL. (NO. 8 TO 12)



type A bwnr/buil. no. 8
type B bwnr/buil. no. 9
type B bwnr/buil. no. 10
type A bwnr/buil. no. 11
type A bwnr/buil. no. 12

LINKERGEVEL / LEFT TYPE A
bwnr/buil. no 12



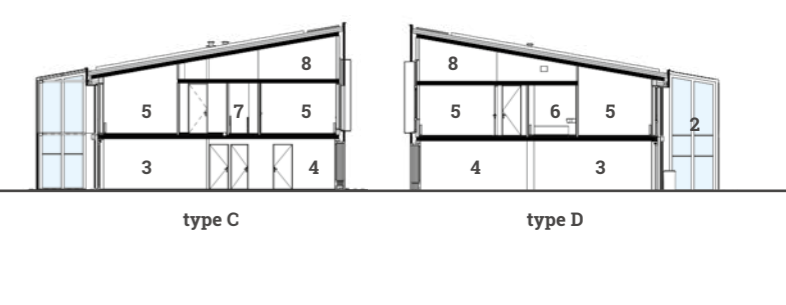
type A bwnr/buil. no. 12

DOORSNEDE TYPE A EN B
CROSS SECTION TYPE A AND B



1. parkeergarage/ car park
2. winter tuin/ conservatory

DOORSNEDE TYPE C EN D
CROSS SECTION TYPE C AND D



3. woonkamer/ living room
4. keuken/ kitchen
5. slaapkamer/ bedroom
6. badkamer/ bathroom
7. overloop/ landing
8. vliering/ attic
9. zolder/techniek attic / technology



type A
nr/no 6, 7



TYPE A

**Eigentijdse, duurzame woning
aan de bosrand met 3 woonlagen**

**Modern, sustainable living
on the edge of a forest, with three storeys**

KENMERKEN

- ◆ Hoek- en tussenwoning in eigentijdse architectuur, met een zeer duurzame karakter
- ◆ Privé achtertuin circa 8,2 m diep op het zuidwesten, uniek in Bosrijk!
- ◆ Energieneutrale woning, voorzien van een groen dak met zonnepanelen, die subtiel in het dakvlak verzonken zijn
- ◆ Prachtige ligging aan de bosrand
- ◆ De ligging van de woningen is gebaseerd op de zon, achtergevel op het zuiden en maximaal voorzien van glas
- ◆ De achtergevel is voorzien van schuifbare luiken met lamellen waardoor deze geheel is af te sluiten, heerlijk koel in de zomer!
- ◆ Een verrassende indeling met veel leefruimte
- ◆ Woonoppervlakte circa 164 m²
- ◆ 3 woonlagen, standaard 5 (slaap)kamers op de 1e en 2e verdieping
- ◆ Complete badkamer en separaat toilet
- ◆ De woningen zijn dus gasloos en worden aangesloten op het stadsverwarmingsnet van gemeente Eindhoven
- ◆ Eigen parkeerplaats in de gemeenschappelijke parkeerkelder met tevens een eigen berging met ruimte voor fietsen
- ◆ Prachtige, gemeenschappelijke tuin met bloemen, planten en bomen, sfeervol verlichte wandelpaden
- ◆ Vele opties en indelingsmogelijkheden

FEATURES

- ◆ Corner and terraced house with contemporary architecture, and very sustainable properties
- ◆ Private back garden, approximately 8.2 m deep and southwest-facing - unique in Bosrijk!
- ◆ Energy-neutral home, fitted with a green roof with solar panels, which have been subtly recessed into the roof surface
- ◆ Beautiful location on the edge of the forest
- ◆ The location of the houses is based on the sun, and the use of glass has been maximised in the south-facing rear façade
- ◆ The rear façade is fitted with sliding shutters containing slats, enabling it to be fully closed and keep things wonderfully cool in the summer!
- ◆ A surprising layout with plenty of living space
- ◆ Living area approximately 164 m²
- ◆ 3 floors, standard 5 (bed)rooms on the 1st and 2nd floor
- ◆ Complete bathroom and separate toilet
- ◆ Hence the homes are gas-free and are connected to Eindhoven City Council's district heating grid
- ◆ Private parking space in the communal underground car park, as well as private storage with space for bicycles
- ◆ Beautiful communal garden with flowers, plants and trees, aesthetically lit paths
- ◆ Many options and layout possibilities



TYPE A

Begane grond/ Ground floor
schaal/scale 1:60

DETAILS

- Lichte woning door vele en grote raampartijen op het zuiden, maximaal voorzien van glas
- Luiken met schuifbare lamellen aan de achtergevel, die helemaal gesloten kunnen worden voor maximale zonwering
- Hoekwoningen hebben tevens een groot raam in de zijgevel met fraai uitzicht op het groen
- Verrassende indeling met een royale woonkamer en keuken
- Leefkeuken aan de voorzijde en tuingerichte woonkamer aan de achterzijde
- Standaard schuifpui in achtergevel met directie toegang naar de tuin
- Toiletruimte met wandcloset
- Voorzien van erfafscheiding, ontworpen door de architect
- Zitelement aan de voorgevel, heerlijk rustig genieten van de bosrand
- Standaard voorzien van een praktische regenton in de achtertuin

SPECIAL FEATURES

- Bright house due to plenty large windows facing to the south, with maximum use of glass
- Shutters with sliding slats on the rear façade, which can be fully closed for maximum sun protection
- Corner homes also feature a large side window with beautiful green views
- Surprising layout with a spacious living room and kitchen
- Living kitchen at the front and a living room at the rear looking out over the garden
- Standard sliding door in the rear with direct access to the garden
- Toilet with wall closet
- Comes with a fence, designed by the architect
- Seating element at the front, to enjoy the forest
- Practical rain barrel supplied in the back garden



bwnr/
buil. no.
7, 12, 14

bwnr/
buil. no.
2, 3, 6, 11

bwnr/
buil. no.
1, 8, 13



TYPE A OPTIES/OPTIONS

Begane grond/ Ground floor
schaal/scale 1:60

OPTIES

- 1 Dubbele, openslaande tuindeuren in plaats van schuifpui

OPTIONS

- 1 Double patio doors instead of sliding doors



bwnr/
buil. no.
7, 12, 14

bwnr/
buil. no.
2, 3, 6, 11

bwnr/
buil. no.
1, 8, 13



Je keuken aan de voorzijde, achterzijde of het midden van de woning? De keuze is aan jou!

Want your kitchen at the front, rear or the middle of the house? The choice is yours!



TYPE A

1e verdieping/ 1st floor
schaal/scale 1:60

DETAILS

- Standaard 5 (slaap)kamers, 3 (slaap)kamers op de 1e verdieping
- Slaapkamer 1 is een woningbrede kamer met hoge ramen
- Luxe badkamer met ligbad, inloopdouche en wastafel
- Separaat toilet
- Vaste trap naar zolder en een ruime overloop

SPECIAL FEATURES

- Standard 5 (bed)rooms, 3 (bed)rooms on the 1st floor
- Bedroom 1 has high windows and spans the width of the house
- Luxurious bathroom with bath, walk-in shower and sink
- Separate toilet
- Fixed stairs to the attic and a spacious landing



bwnr/
buil. no.
7, 12, 14

bwnr/
buil. no.
2, 3, 6, 11

bwnr/
buil. no.
1, 8, 13



TYPE A OPTIES/OPTIONS

1e verdieping/ 1st floor
schaal/scale 1:60

OPTIES

- 1 Samenvoegen (slaap)kamers

OPTIONS

- 1 Merge (bed)rooms



bwnr/
buil. no.
7, 12, 14

bwnr/
buil. no.
2, 3, 6, 11

bwnr/
buil. no.
1, 8, 13



TYPE A

2e verdieping/ 2nd floor
schaal/scale 1:60

DETAILS

- Veel ruimte op de 2e verdieping door het schuine dak
- Standaard 2 slaapkamers
- Grote bergruimte met aansluitingen voor wasmachine en -droger
- 2e verdieping met vaste trap bereikbaar

SPECIAL FEATURES

- Lots of space on the 2nd floor due to the sloping roof
- Standard 2 bedrooms
- 2nd floor accessible via staircase



bwnr/
buil. no.
7, 12, 14

bwnr/
buil. no.
2, 3, 6, 11

bwnr/
buil. no.
1, 8, 13



TYPE A OPTIES/OPTIONS

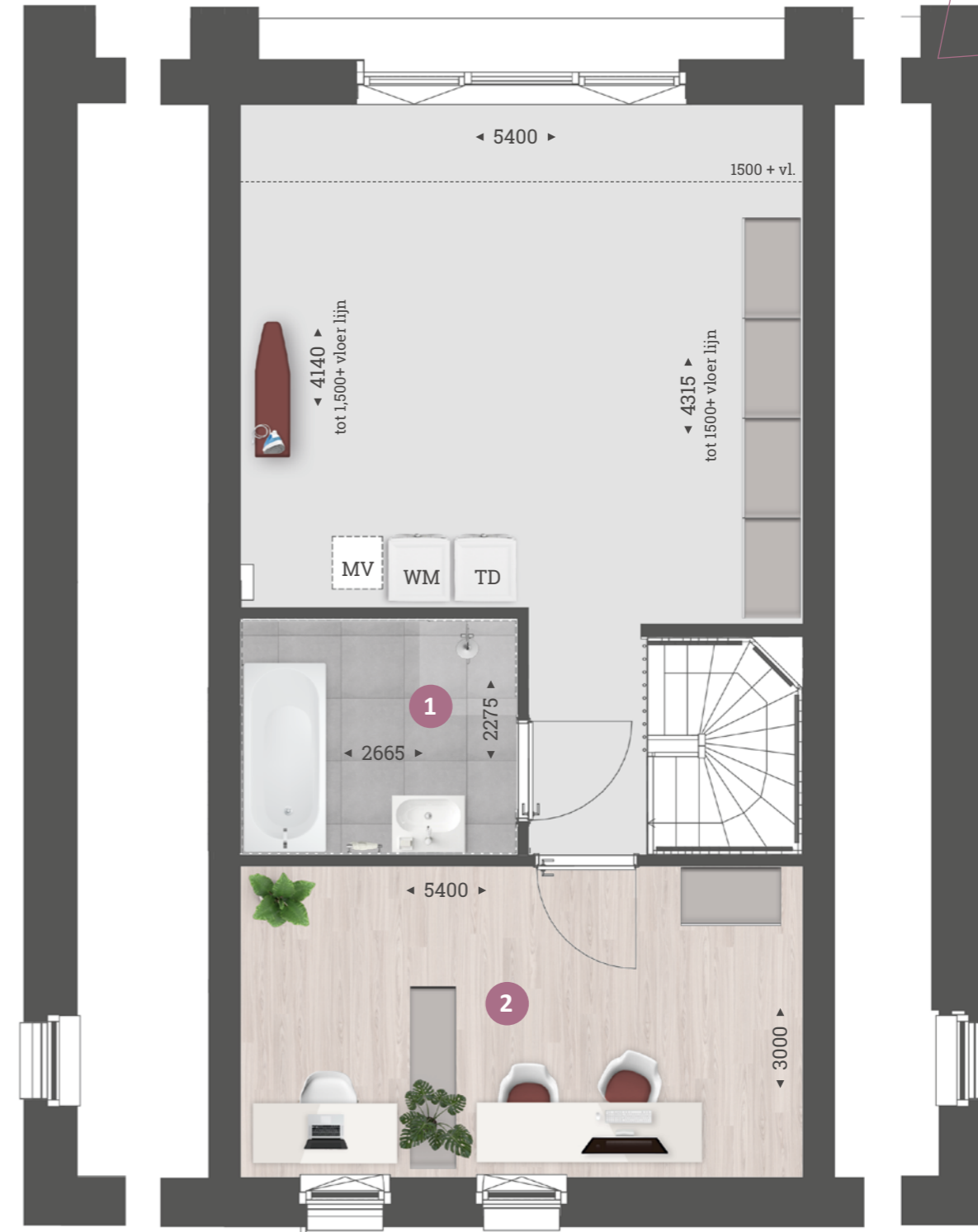
2e verdieping/ 2nd floor
schaal/scale 1:60

OPTIES

- 1 Extra, 2e badkamer op de 2e verdieping, met bad, inloopdouche en wastafel
- 2 Samenvoegen (slaap)kamers

OPTIONS

- 1 Extra, 2nd bathroom on the 2nd floor, with bath, walk-in shower and sink
- 2 Merge (bed)rooms



bwnr/
buil. no.
7, 12, 14

bwnr/
buil. no.
2, 3, 6, 11

bwnr/
buil. no.
1, 8, 13



Optie kleinere badkamer
zie type B, pagina 45

Smaller bathroom option
see type B, page 45





type B
nr/no 4, 5



TYPE B

Eigentijdse, duurzame woning aan de bosrand met 3 woonlagen en wintertuin

Modern, sustainable living on the edge of a forest, with three storeys and conservatory

KENMERKEN

- ◆ Hoek- en tussenwoning in eigentijdse architectuur, met een zeer duurzame karakter
- ◆ Privé achtertuin circa 8,2 m diep (inclusief wintertuin) op het zuidwesten, uniek in Bosrijk!
- ◆ Energieneutrale woning voorzien van een groen dak met zonnepanelen, die subtiel in het dakvlak verzonken zijn
- ◆ Een unieke wintertuin aan de achtergevel; een 2-laagse serre van glas, zodat je in de koudere maanden al snel buiten kan zitten. De wintertuin heeft te openen delen in het dak en een schuifdeur, dus kan goed geventileerd en koel worden.
- ◆ Prachtige ligging aan de bosrand
- ◆ De ligging van de woningen is gebaseerd op de zon, achtergevel op het zuiden en maximaal voorzien van glas
- ◆ Een verrassende indeling met veel leefruimte
- ◆ Woonoppervlakte circa 164 m²
- ◆ 3 woonlagen met standaard 5 (slaap)kamers op de 1e en 2e verdieping
- ◆ Complete badkamer
- ◆ Ruime 2e verdieping
- ◆ De woningen zijn dus gasloos en worden aangesloten op het stadsverwarmingsnet van gemeente Eindhoven
- ◆ Eigen parkeerplaats in de gemeenschappelijke parkeerkelder met tevens een eigen berging met ruimte voor fietsen
- ◆ Prachtige, gemeenschappelijke tuin met bloemen, planten en bomen, sfeervol verlichte wandelpaden
- ◆ Vele opties en indelingsmogelijkheden

FEATURES

- ◆ Corner and terraced house with contemporary architecture, and very sustainable properties
- ◆ Private back garden, approximately 8.2 m deep (including conservatory) and southwest-facing - unique in Bosrijk!
- ◆ Energy-neutral home, fitted with a green roof with solar panels, which have been subtly recessed into the roof surface
- ◆ A unique conservatory at the rear; a 2-level conservatory made of glass, so you can easily sit outside in the colder months. The conservatory has sections in the roof that open and a sliding door, which enables effective ventilation and cooling.
- ◆ Beautiful location on the edge of the forest
- ◆ The location of the houses is based on the sun, with rear façade facing south and with maximum use of glass.
- ◆ A surprising layout with plenty of living space
- ◆ Living area approximately 164 m²
- ◆ 3 floors, with standard 5 (bed)rooms on the 1st and 2nd floor
- ◆ Complete bathroom and separate toilet
- ◆ Spacious 2nd floor
- ◆ Hence the homes are gas-free and are connected to Eindhoven City Council's district heating grid
- ◆ Private parking space in the communal underground car park, as well as private storage with space for bicycles
- ◆ Beautiful communal garden with flowers, plants and trees, aesthetically lit paths
- ◆ Many options and layout possibilities



TYPE B

Begane grond/ Ground floor
schaal/scale 1:60

DETAILS

- Lichte woning door vele en grote raampartijen op het zuiden, maximaal voorzien van glas
- Een unieke wintertuin aan de achtergevel; een 2-laagse serre van glas, zodat je in de koudere maanden al snel buiten kan zitten
- De wintertuin heeft te openen delen in het dak en een schuifdeur, dus kan goed geventileerd en koel worden
- Hoekwoningen hebben tevens een groot raam in de zijgevel met fraai uitzicht op het groen
- Verrassende indeling met een royale woonkamer en keuken
- Leefkeuken aan de voorzijde en tuingerichte woonkamer aan de achterzijde
- Standaard schuifpui in achtergevel met directe toegang naar de wintertuin
- Toiletruimte met wandcloset
- Voorzien van erfafscheiding, ontworpen door de architect
- Zitelement aan de voorgevel, heerlijk rustig genieten van de bosrand
- Standaard voorzien van een praktische regenton in de achtertuin

SPECIAL FEATURES

- Bright house due to plenty large windows facing to the south, with maximum use of glass
- A unique conservatory at the rear; a 2-level conservatory made of glass, so you can easily sit outside in the colder months
- The conservatory has sections in the roof that open and a sliding door, which enables effective ventilation and cooling
- Corner homes also feature a large side window with beautiful green views
- Surprising layout with a spacious living room and kitchen
- Living kitchen at the front and a living room at the rear looking out over the garden
- Standard sliding door in the rear with direct access to the conservatory
- Toilet with wall closet
- Comes with a fence, designed by the architect
- Seating element at the front, to enjoy the forest
- Practical rain barrel supplied in the back garden



TYPE B OPTIES/OPTIONS

Begane grond/ Ground floor
schaal/scale 1:60

OPTIES

- 1 Dubbele, openslaande tuindeuren in plaats van schuifpui

OPTIONS

- 1 Double patio doors instead of sliding doors



Je keuken aan de voorzijde, achterzijde of het midden van de woning? De keuze is aan jou!

Want your kitchen at the front, rear or the middle of the house? The choice is yours!



TYPE B

1e verdieping/ 1st floor
schaal/scale 1:60

DETAILS

- Standaard 5 (slaap)kamers, 3 (slaap)kamers op de 1e verdieping
- Slaapkamer 1 is een woningbrede kamer met hoge ramen
- Luxe badkamer met ligbad, inloopdouche en wastafel
- Separaat toilet
- Vaste trap naar zolder

SPECIAL FEATURES

- Standard 5 (bed)rooms, 3 (bed)rooms on the 1st floor
- Bedroom 1 has high windows and spans the width of the house
- Luxurious bathroom with bath, walk-in shower and sink
- Separate toilet
- Fixed stairs to attic



bwnr/
buil. no. 4, 5, 9, 10



TYPE B OPTIES/OPTIONS

1e verdieping/ 1st floor
schaal/scale 1:60

OPTIES

- 1 Samenvoegen (slaap)kamers

OPTIONS

- 1 Merge (bed)rooms



bwnr/
buil. no. 4, 5, 9, 10



TYPE B

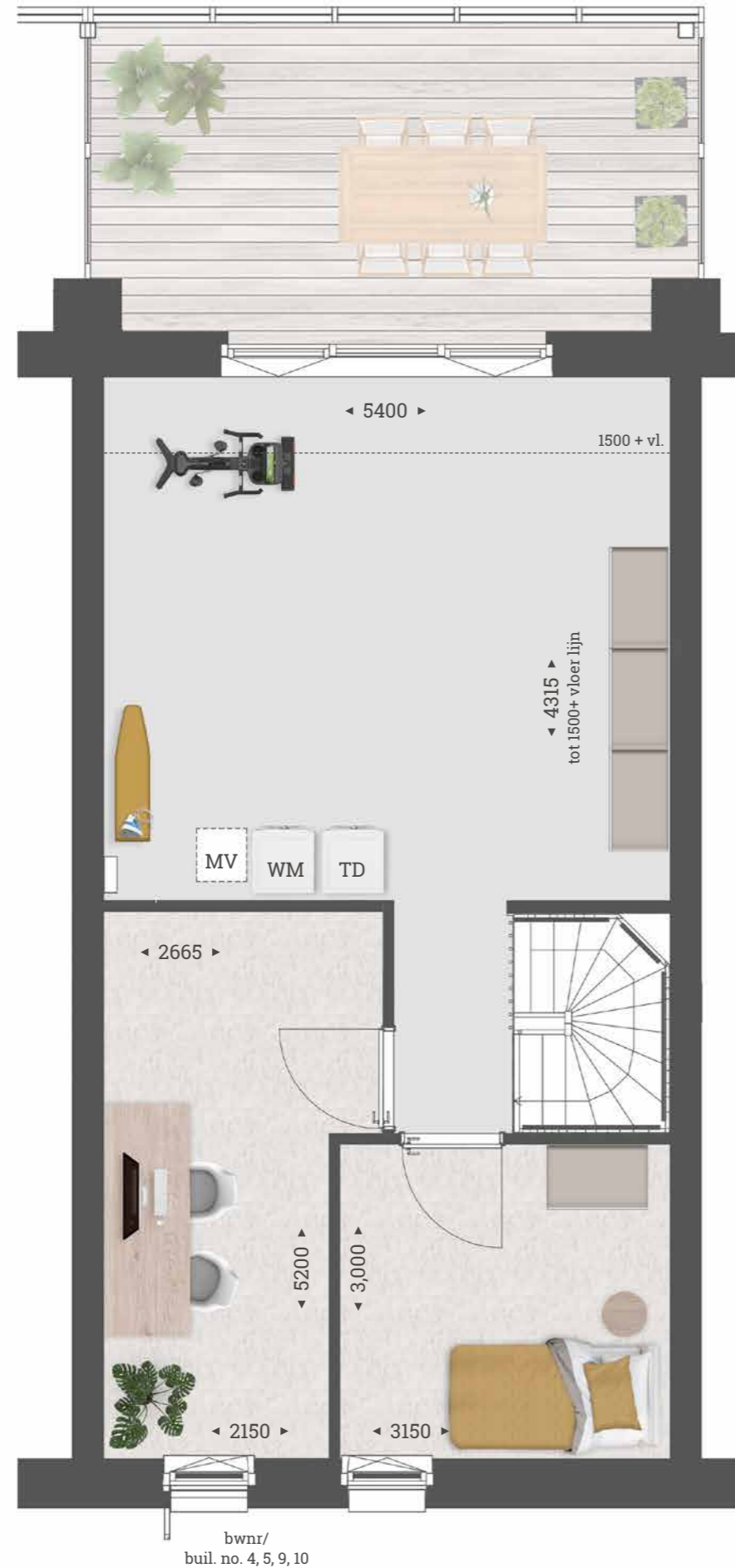
2e verdieping/ 2nd floor
schaal/scale 1:60

DETAILS

- Veel ruimte op de 2e verdieping door het schuine dak
- Standaard 2 slaapkamers
- Grote bergruimte met aansluitingen voor wasmachine en -droger
- 2e verdieping met vaste trap bereikbaar

SPECIAL FEATURES

- Lots of space on the 2nd floor due to the sloping roof
- Standard 2 bedrooms
- Large storage space with connections for washing machine and dryer
- 2nd floor accessible via staircase



TYPE B OPTIES/OPTIONS

2e verdieping/ 2nd floor
schaal/scale 1:60

OPTIES

- 1 Extra, 2e badkamer op de 2e verdieping, met inloopdouche en wastafel

OPTIONS

- 1 Extra, 2nd bathroom on the 2nd floor, with walk-in shower and sink



Optie grotere badkamer
zie type A, pagina 35

Bigger bathroom option
see type A, page 35



WINTERTUIN AAN
DE ACHTERGEVEL

CONSERVATORY
AT THE REAR



type C
nr/no 15, 16



TYPE C

Eigentijdse, duurzame woning met 2 woonlagen en wintertuin

Modern, sustainable living with 2 storeys and conservatory

KENMERKEN

- ◆ Hoek- en tussenwoning in eigentijdse architectuur, met een zeer duurzame karakter
- ◆ Privé achtertuin circa 6,0 m diep op het zuidwesten, uniek in Bosrijk!
- ◆ Energieneutrale woning voorzien van een groen dak met zonnepanelen, die subtiel in het dakvlak verzonken zijn
- ◆ Prachtige ligging met tuin pal op het zuiden
- ◆ De ligging van de woningen is gebaseerd op de zon, achtergevel op het zuiden of westen en maximaal voorzien van glas
- ◆ De achtergevel is voorzien van schuifbare luiken met lamellen waardoor deze geheel is af te sluiten, heerlijk koel in de zomer!
- ◆ Een verrassende indeling met veel leefruimte
- ◆ Woonoppervlakte circa 155 m² (incl. bergvliering)
- ◆ 2 woonlagen met standaard 3 (slaap)kamers
- ◆ Complete badkamer, separate toilet en wasruimte
- ◆ De woningen zijn dus gasloos en worden aangesloten op het stadsverwarmingsnet van gemeente Eindhoven
- ◆ Eigen parkeerplaats in de gemeenschappelijke parkeerkelder met tevens een eigen berging met ruimte voor fietsen
- ◆ Prachtige, gemeenschappelijke tuin met bloemen, planten en bomen, sfeervol verlichte wandelpaden
- ◆ Vele opties en indelingsmogelijkheden

FEATURES

- ◆ Corner and terraced house with contemporary architecture, and very sustainable properties
- ◆ Private back garden, approximately 6.0 m deep and southwest-facing - unique in Bosrijk!
- ◆ Energy-neutral home, fitted with a green roof with solar panels, which have been subtly recessed into the roof surface
- ◆ Beautiful location with south-facing garden
- ◆ The location of the houses is based on the sun, with rear façade facing south or west and with maximum use of glass.
- ◆ The rear façade is fitted with sliding shutters containing slats, enabling it to be fully closed and keep things wonderfully cool in the summer!
- ◆ A surprising layout with plenty of living space
- ◆ Living space approximately 155 m² (inc. storage attic)
- ◆ 2 living floors, with standard 3 (bed)rooms
- ◆ Complete bathroom, separate toilet and laundry room
- ◆ Hence the homes are gas-free and are connected to Eindhoven City Council's district heating grid
- ◆ Private parking space in the communal underground car park, as well as private storage with space for bicycles
- ◆ Beautiful communal garden with flowers, plants and trees, aesthetically lit paths
- ◆ Many options and layout possibilities



TYPE C

Begane grond/ Ground floor
schaal/scale 1:60

DETAILS

- Lichte woning door vele en grote raampartijen op het zuiden, maximaal voorzien van glas
- Een unieke wintertuin aan de achtergevel; een 2-laagse serre van glas, zodat je in de koudere maanden al snel buiten kan zitten
- De wintertuin heeft te openen delen in het dak en een schuifdeur, dus kan goed geventileerd en koel worden
- Hoekwoningen hebben tevens een groot raam in de zijgevel met fraai uitzicht op het groen
- Verrassende indeling met een royale entree
- Leefkeuken aan de voorzijde en tuingerichte woonkamer aan de achterzijde
- Standaard schuifpui in achtergevel met directie toegang naar de wintertuin
- Toiletruimte met wandcloset
- Voorzien van erfafscheiding, ontworpen door de architect
- Zitelement aan de voorgevel
- Standaard voorzien van een regenton in de achtertuin
- Praktische trap-/voorraadkast

SPECIAL FEATURES

- Bright house due to plenty large windows facing to the south, with maximum use of glass
- A unique conservatory at the rear; a 2-level conservatory made of glass, so you can easily sit outside in the colder months
- The conservatory has sections in the roof that open and a sliding door which enables effective ventilation and cooling
- Corner homes also feature a large side window with beautiful green views
- Surprising layout with a spacious entrance
- Living kitchen at the front and a living room at the rear looking out over the garden
- Standard sliding door in the rear with direct access to the conservatory
- Toilet with wall closet
- Comes with a fence, designed by the architect
- Seating element at the front
- With a practical rain barrel in the back garden as standard
- Practical pantry



TYPE C OPTIES/OPTIONS

Begane grond/ Ground floor
schaal/scale 1:60

OPTIES

- 1 Dubbele, openslaande tuindeuren in plaats van schuifpui

OPTIONS

- 1 Double patio doors instead of sliding doors



Je keuken aan de voorzijde, achterzijde of het midden van de woning? De keuze is aan jou!

Want your kitchen at the front, rear or the middle of the house? The choice is yours!



TYPE C

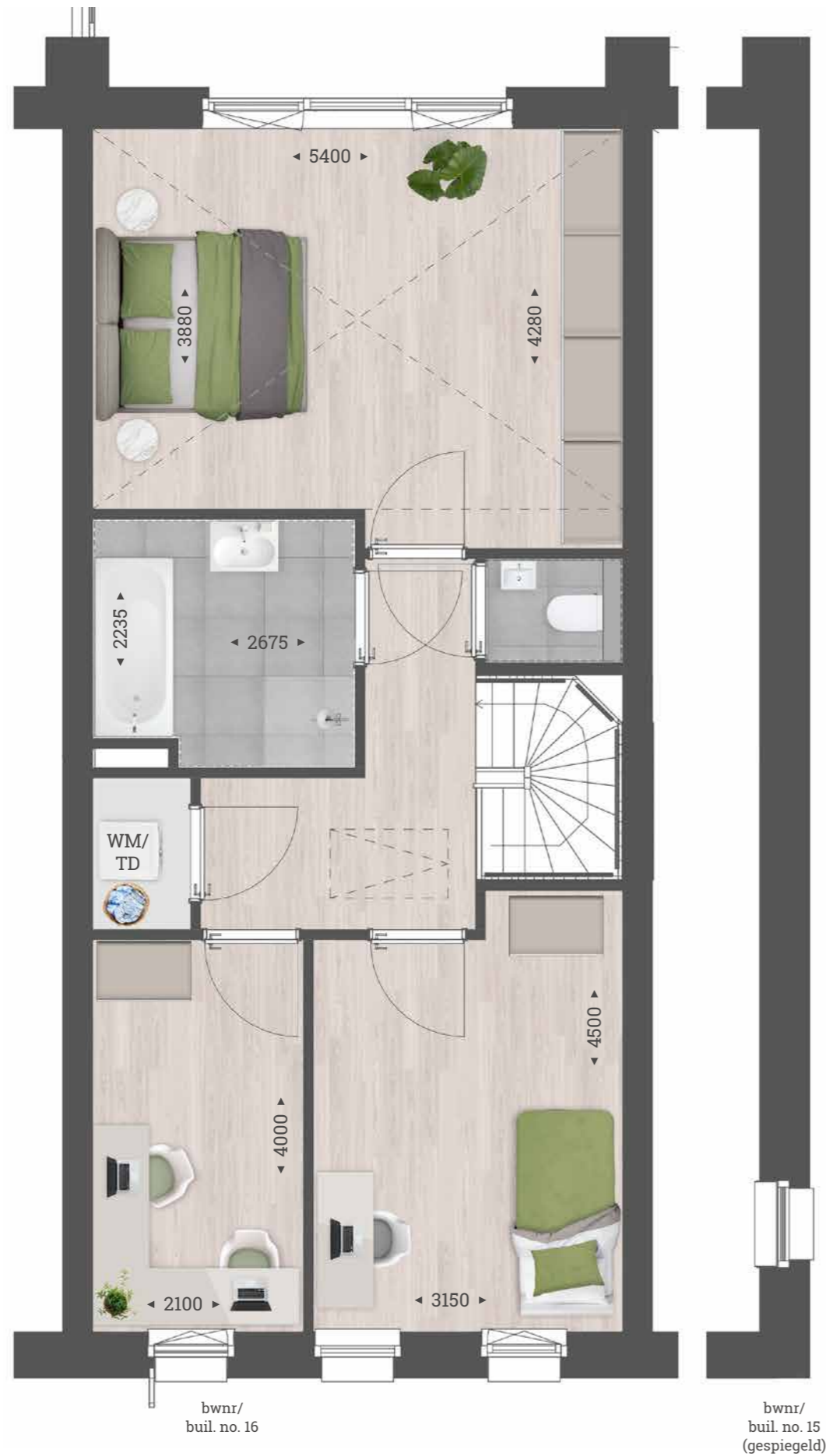
1e verdieping/ 1st floor
schaal/scale 1:60

DETAILS

- Slaapkamers zijn allemaal extra hoog door het schuine dak, dus erg ruimtelijk en prachtig uitzicht door de hoge ramen
- Standaard 3 (slaap)kamers op de 1e verdieping
- Slaapkamer 1 is een woningbrede kamer
- Luxe badkamer met ligbad, inloop-douche en wastafel
- Separaat toilet
- Separate wasruimte. met aan-sluitingen voor wasmachine en -droger
- Ruime bergvloering op de 2e verdieping bereikbaar vanaf de overloop

SPECIAL FEATURES

- Bedrooms are all extra-high because of the sloping roof, so very spacious and with beautiful views through the high windows
- Standard 3 (bed)rooms on the 1st floor
- Bedroom 1 spans the length of the house
- Luxurious bathroom with bath, walk-in shower and sink
- Separate toilet
- Separate laundry room with connections for washing machine and dryer
- Spacious loft storage on the 2nd floor, accessible from the hallway



TYPE C OPTIES/OPTIONS

1e verdieping/ 1st floor
schaal/scale 1:60

OPTIES

- 1 Samenvoegen (slaap)kamers
- 2 Vergroten wasruimte

OPTIONS

- 1 Merge (bed) rooms
- 2 Enlarge laundry room





TYPE C

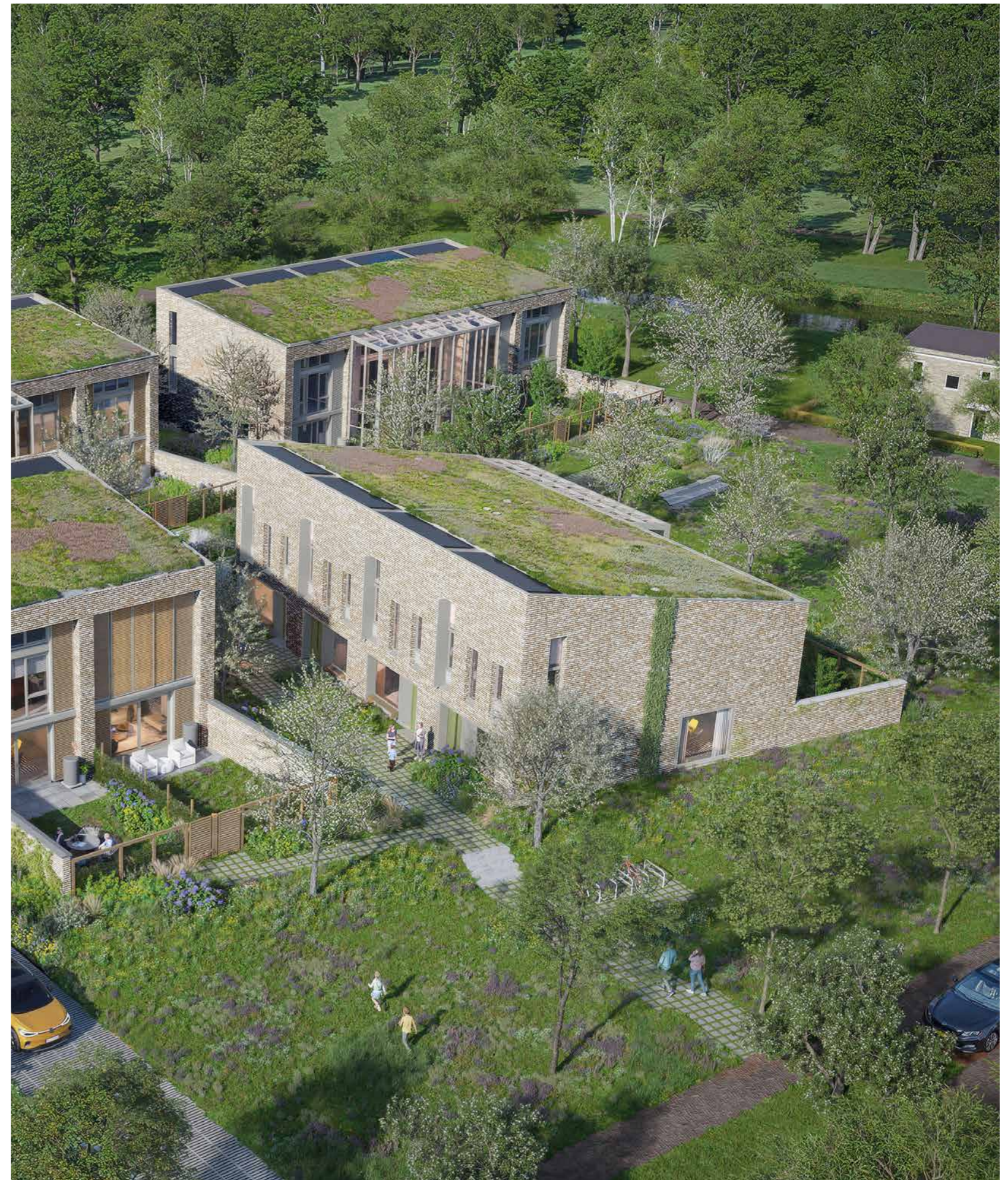
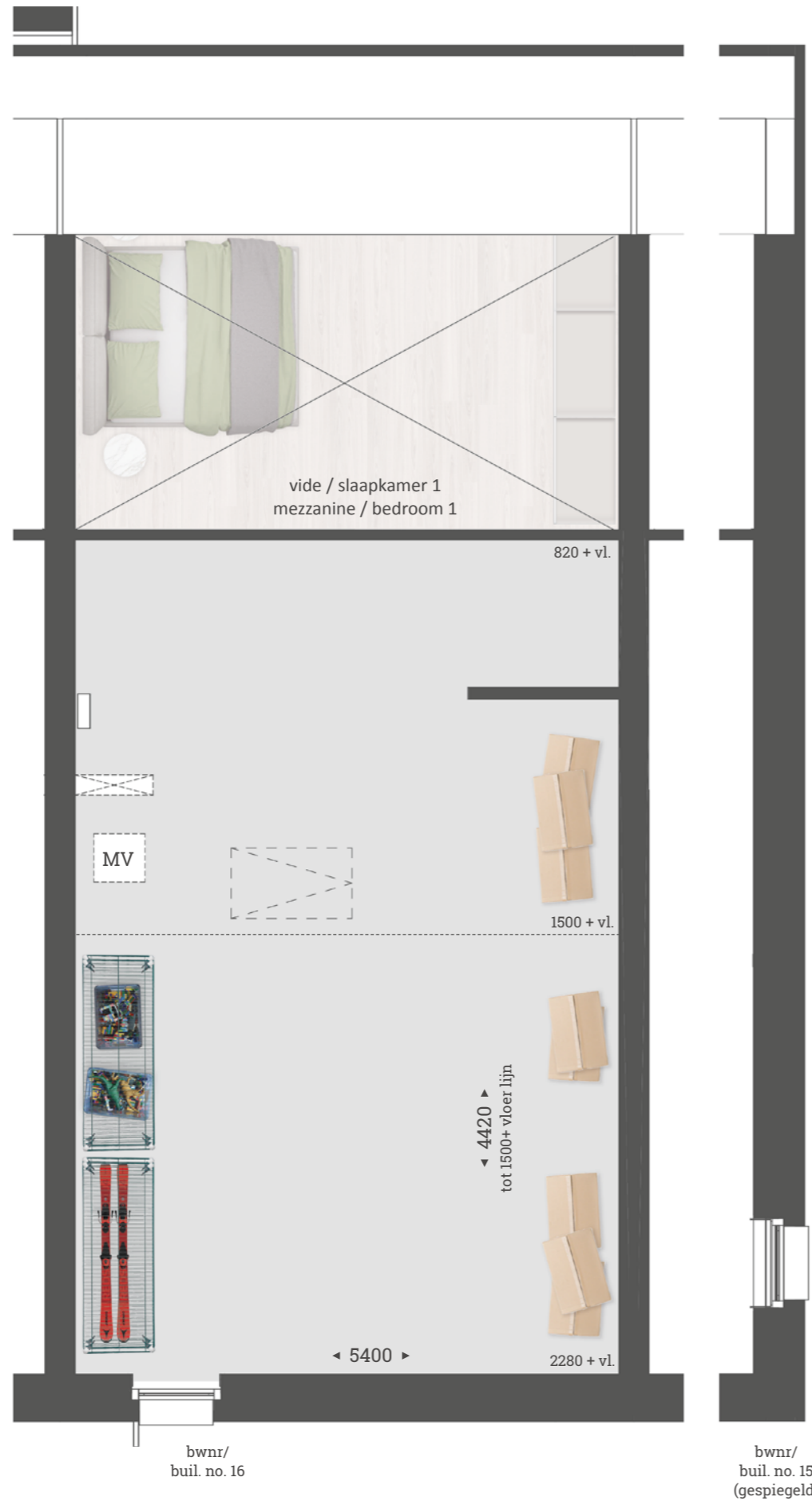
2e verdieping/ 2nd floor
schaal/scale 1:60

DETAILS

- Ruime bergvliering bereikbaar vanaf de overloop
- Groen, duurzaam en milieuvriendelijke dak met beplanting door sedumplantjes die goed tegen hoge temperaturen kunnen. Een dak van sedum blijft het hele jaar mooi groen, vangt water op, biedt voedsel voor insecten en kan verkoelend werken in de zomer
- Dak tevens voorzien van zonnepanelen, die subtiel in het dakvlak verzonken zijn

SPECIAL FEATURES

- Spacious storage attic accessible from the landing
- Green, sustainable, environmentally friendly roof featuring sedum plants that can withstand high temperatures. A sedum roof stays green all year round, collects water, provides food for insects and can have a cooling effect in the summer
- Roof also features solar panels, which are subtly recessed into the roof surface





type D
nr/no 17, 18



TYPE D

Eigentijdse, duurzame woning met 2 woonlagen

Modern, sustainable living with 2 storeys

KENMERKEN

- ◆ Hoek- en tussenwoning in eigentijdse architectuur, met een zeer duurzame karakter
- ◆ Privé achtertuin circa 6,0 m diep (incl. wintertuin) op het zuiden, uniek in Bosrijk!
- ◆ Energieneutrale woning voorzien van een groen dak met zonnepanelen, die subtiel in het dakvlak verzonken zijn
- ◆ Een unieke wintertuin aan de achtergevel; een 2-laagse serre van glas, zodat je in de koudere maanden al snel buiten kan zitten
- ◆ De wintertuin heeft te openen delen in het dak en een schuifdeur, dus kan goed geventileerd en koel worden
- ◆ Prachtige ligging met de tuin pal op het zuiden
- ◆ De ligging van de woningen is gebaseerd op de zon, achtergevel op het zuiden maximaal voorzien van glas
- ◆ Een verrassende indeling met veel leefruimte
- ◆ Woonoppervlakte circa 155 m² (inclusief bergvliering)
- ◆ 2 woonlagen, met standaard 3 (slaap)kamers
- ◆ Complete badkamer, separaat toilet en wasruimte
- ◆ De woningen zijn dus gasloos en worden aangesloten op het stadsverwarmingsnet van gemeente Eindhoven
- ◆ Eigen parkeerplaats in de gemeenschappelijke parkeerkelder met tevens een eigen berging met ruimte voor fietsen
- ◆ Prachtige, gemeenschappelijke tuin met bloemen, planten en bomen, sfeervol verlichtte wandelpaden
- ◆ Vele opties en indelingsmogelijkheden

FEATURES

- ◆ Hoek- en tussenwoning in eigentijdse architectuur, met een zeer duurzame karakter
- ◆ Corner and terraced house with contemporary architecture, and very sustainable properties
- ◆ Private back garden, approximately 6.0 m deep (including conservatory) and south-facing - unique in Bosrijk!
- ◆ Energy-neutral home, fitted with a green roof with solar panels, which have been subtly recessed into the roof surface
- ◆ A unique conservatory at the rear; a 2-level conservatory made of glass, so you can easily sit outside in the colder months
- ◆ The conservatory has sections in the roof that open and a sliding door, which enables effective ventilation and cooling
- ◆ Beautiful location with south-facing garden
- ◆ The location of the houses is based on the sun, and the use of glass has been maximised in the south-facing rear façade
- ◆ A surprising layout with plenty of living space
- ◆ Living space approximately 155 m² (including storage attic)
- ◆ 2 living floors, with standard 3 (bed)rooms Complete bathroom, separate toilet and laundry room
- ◆ Hence the homes are gas-free and are connected to Eindhoven City Council's district heating grid
- ◆ Private parking space in the communal underground car park, as well as private storage with space for bicycles
- ◆ Beautiful communal garden with flowers, plants and trees, aesthetically lit paths
- ◆ Many options and layout possibilities



TYPE D

Begane grond/ Ground floor
schaal/scale 1:60

DETAILS

- Lichte woning door vele en grote raampartijen op het zuiden, maximaal voorzien van glas
- Luiken met schuifbare lamellen aan de achtergevel, die helemaal gesloten kunnen worden voor maximale zonwering
- Hoekwoningen hebben tevens een groot raam in de zijgevel met fraai groen uitzicht
- Leefkeuken aan de voorzijde en tuingerichte woonkamer aan de achterzijde
- Standaard schuifpui in achtergevel met directie toegang naar de tuin
- Toiletruimte met wandcloset
- Voorzien van erfafscheiding, ontworpen door de architect
- Zitelement aan de voorgevel
- Standaard voorzien van een regenton in de achtertuin
- Praktische trap-/voorraadkast

SPECIAL FEATURES

- Bright house due to plenty large windows facing to the south, with maximum use of glass
- Shutters with sliding slats on the rear façade, which can be fully closed for maximum sun protection
- Corner homes also feature a large side window with beautiful green views
- Surprising layout with a spacious entrance
- Living kitchen at the front and a living room at the rear looking out over the garden
- Standard sliding door in the rear with direct access to the garden
- Toilet with wall closet
- Comes with a fence, designed by the architect
- Seating element at the front
- With a practical rain barrel in the back garden as standard
- Practical pantry



bwnr/
buil. no. 18
(gespiegeld)

Eindhoven - Emerald Living

bwnr/
buil. no. 17



TYPE D OPTIES/OPTIONS

Begane grond/ Ground floor
schaal/scale 1:60

OPTIES

- 1 Dubbele, openslaande tuindeuren in plaats van schuifpui

OPTIONS

- 1 Double patio doors instead of sliding doors



bwnr/
buil. no. 18
(gespiegeld)

bwnr/
buil. no. 17

Eindhoven - Emerald Living



Je keuken aan de voorzijde, achterzijde of het midden van de woning? De keuze is aan jou!

Want your kitchen at the front, rear or the middle of the house? The choice is yours!



TYPE D

1e verdieping/ 1st floor
schaal/scale 1:60

DETAILS

- Slaapkamers zijn allemaal extra hoog door het schuine dak, dus erg ruimtelijk en prachtig uitzicht door de hoge ramen
- Standaard 3 (slaap)kamers op de 1e verdieping
- Slaapkamer 1 is een woningbrede kamer
- Luxe badkamer met ligbad, inloop-douche en wastafel
- Separaat toilet
- Separate wasruimte. met aan-sluitingen voor wasmachine en -droger
- Ruime bergvloering op de 2e verdieping bereikbaar vanaf de overloop

SPECIAL FEATURES

- Bedrooms are all extra-high because of the sloping roof, so very spacious and with beautiful views through the high windows
- Standard 3 (bed)rooms on the 1st floor
- Bedroom 1 spans the length of the house
- Luxurious bathroom with bath, walk-in shower and sink
- Separate toilet
- Separate laundry room with connections for washing machine and dryer
- Spacious loft storage on the 2nd floor, accessible from the hallway



bwnr/
buil. no. 18
(gespiegeld) Eindhoven - Emerald Living

bwnr/
buil. no. 17



TYPE D OPTIES/OPTIONS

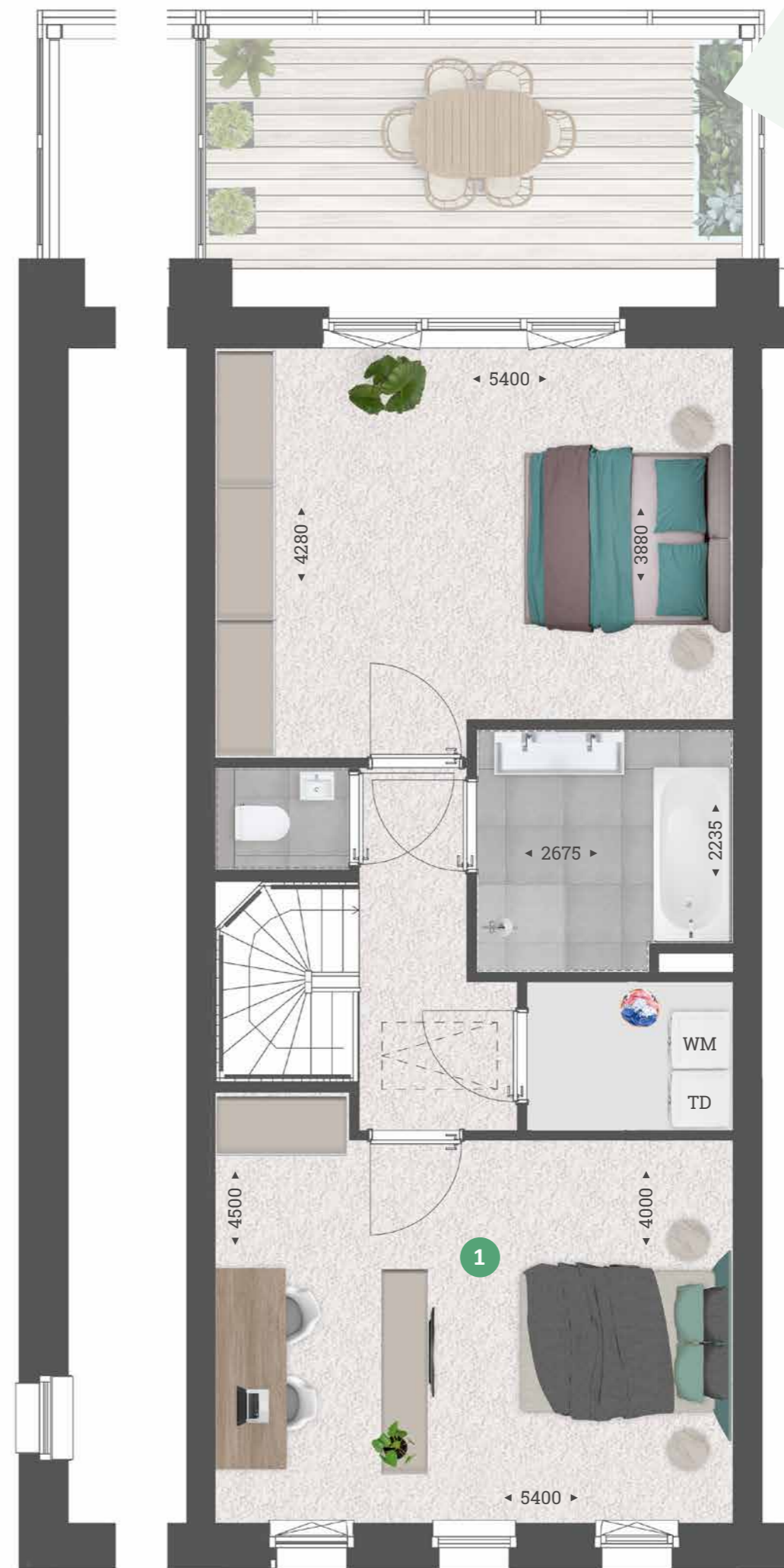
1e verdieping/ 1st floor
schaal/scale 1:60

OPTIES

- 1 Samenvoegen (slaap)kamers
- 2 Vergroten wasruimte

OPTIONS

- 1 Merge (bed) rooms
- 2 Enlarge laundry room



bwnr/
buil. no. 18
(gespiegeld)

Eindhoven - Emerald Living

bwnr/
buil. no. 17



TYPE D

2e verdieping/ 2nd floor
schaal/scale 1:60

DETAILS

- Ruime bergvlgering bereikbaar vanaf de overloop
- Groen, duurzaam en milieuvriendelijke dak met beplanting door sedumplantjes die goed tegen hoge temperaturen kunnen. Een dak van sedum blijft het hele jaar mooi groen, vangt water op, biedt voedsel voor insecten en kan verkoelend werken in de zomer
- Dak tevens voorzien van zonnepanelen, die subtiel in het dakvlak verzonken zijn

SPECIAL FEATURES

- Spacious attic storage accessible from the landing
- Green, sustainable, environmentally friendly roof featuring sedum plants that can withstand high temperatures. A sedum roof stays green all year round, collects water, provides food for insects and can have a cooling effect in the summer
- Roof also features solar panels, which are subtly recessed into the roof surface



bwnr/
buil. no. 18
(gespiegeld)

Eindhoven - Emerald Living

bwnr/
buil. no. 17



Eindhoven - Emerald Living



**WONEN IN HET GROEN
AAN DE BOSRAND**

**LIVING IN NATURE AT THE
EDGE OF THE FOREST**



JOUW BUITEN- LEVEN

Een plek om onder het genot van een glaasje wijn de werkdag af te sluiten, samen te eten of de kinderen veilig beschermt in de frisse buitenlucht te laten spelen. Lange zomeravonden, aangename temperaturen en sfeervol samenzijn. De tuin is zoveel meer dan een extra ruimte aan het huis.



YOUR OUTDOOR LIFE

A place to enjoy a glass of wine, finish off the working day, eat together or let the children play safely in the fresh outdoor air. Enjoy long summer evenings, pleasant temperatures and each other's company. The garden is so much more than just extra space next to your house.

haal
buiten
naar
binnen



bring
your
outside
inside



MAAK EEN PLAN

Je tuin omtoveren tot een relax-plek, wat versta jij daaronder? Wil je ontspannen kunnen zitten in de schaduw, of zoek je liever een lekker plekje in de zon? Of is ontspannen voor jou juist werken in de tuin? En wil je dan graag een bloemenperk of denk je meer aan een eetbare moestuin?

Bedenk wat voor jou ultiem relaxen is en noteer de dingen die je daarvoor nodig hebt. Er zijn enkele praktische zaken om rekening mee te houden zoals de ruimte en de plaatsen waar schaduw is, waar het vaak waait en de plaatsen waar de zon vol op staat.

CREATE A PLAN

Know how to transform your garden into a place of relaxation? Want to sit peacefully in the shade, or prefer a nice spot in the sun? Or is working in the garden your idea of relaxation? And do you want a flower bed or are edible vegetables more your thing?

Consider what the ultimate form of relaxation is for you and write down everything you will need to achieve that. Some practical considerations have to be made, such as areas and places that are in the shade, areas that are exposed to the wind and areas that are fully in the sun.



DAAROM EEN NIEUWBOUWWONING/

WHY OPT FOR A NEW-BUILD HOME

Misschien sta jij op het punt om een nieuwbouwwoning te kopen. We nemen je graag bij de hand bij het maken van deze grote beslissing. Daarom hebben wij de voordelen voor jou op een rijtje gezet.

Perhaps you are on the cusp of buying a new-build home. We would be happy to assist you in making this big decision. Which is why we have listed the benefits for you.



Comfortabel en duurzaam wonen met een lagere energierekening tot gevolg!



**gasloos wonen/
gas-free living**

Comfortable and sustainable living with a lower energy bill as a result!

Door het gebruik van duurzame en kwalitatief goede materialen, heb je de komende jaren nauwelijks onderhoud aan je woning.



**kwaliteit en ontzorgen/
quality and care**

Our use of sustainable, high-quality materials means you will hardly need any maintenance on your home for years to come.

Iedereen ziet zijn ideale woning anders voor zich. Daarom hebben we een ruime keuze aan opties zodat jij je huis zo kan maken, zoals jij dat wil!



**keuze voordeel/
choice benefits**

Everyone envisions their ideal home differently. Which is why we have a wide range of options so you can create your home the way you want it!

Deze woning koop je vrij op naam! Dat is mooi meegenomen. Ook krijg je jarenlange garantie.



**financieel voordeel/
financial benefits**

You can buy this house without any additional costs! That's a bonus. You also get a long warranty spanning several years.



GASLOOS

Energiezuinigheid scheelt niet alleen in de portemonnaie, maar zorgt ook voor een flinke reductie in CO2 uitstoot. Daarmee draag je automatisch bij aan een beter milieu!

De woningen in Emerald Living worden aangesloten op het stadsverwarmingsnet van Gemeente Eindhoven. Het net zorgt dus voor een comfortabel warm huis en voldoende warm water.

Met onze gasloze nieuwbouwwoningen kan de besparing hierop oplopen tot ruim 50% van de maandelijkse energielasten en voor de grote woningen tot ruim 60%! Dat scheelt je met de huidige tarieven al snel honderden euro's per maand.

De woningen in Emerald Living zijn standaard energieneutraal. De aanwezige zonnepanelen wekken jaarlijks genoeg stroom op om het jaarlijkse gebouwgebonden energieverbruik te compenseren, waarmee je totaal jaarlijkse elektraverbruik tot nog eens 50% kan dalen.

Voor energieneutrale woningen geldt dat er extra financieringsmogelijkheden zijn én extra scherpe rentetarieven.



EXTRA OPTIONELE ZONNEPANELEN

Door te kiezen voor extra optionele zonnepanelen (5 of 10 stuks), kan je het elektraverbruik nog verder reduceren zodat het huishoudelijk gebruik ook bijna of helemaal wordt gecompenseerd. Kortom, dit aanzienlijke maandelijkse voordeel kan je helpen in de keuze voor een energiezuinige nieuwbouwwoning en aanvullende opties.

Niet alleen je maandelijkse energielasten vallen lager uit, ook je maandelijkse hypotheektermijn wordt gunstig beïnvloed. Verschillende banken stimuleren energieneutrale woningen met een specifieke duurzaamheids hypotheek en/of met een aantrekkelijke rentekorting. Vraag hiernaar bij je hypotheekadviseur, hij/zij kan je hierover van alle informatie voorzien.



GAS-FREE


Energy-efficiency not only helps to reduce your household expenditure, but also significantly reduces CO2 emissions. This means you will automatically be creating a better environment!

Homes in Emerald Living will be connected to Eindhoven City Council's district heating grid. Hence the grid will ensure a warm, comfortable home, and plenty of hot water.

Our gas-free new-build homes allow you to reduce your monthly electricity bill by over 50%, and even by 60% in the case of the larger homes! And considering current prices, that will easily save you hundreds of euros each month.

The houses in Emerald Living are energy-neutral as standard. The installed solar panels generate enough electricity each year to compensate for your annual domestic electricity consumption, which means your total annual energy consumption can be reduced by a further 50%.

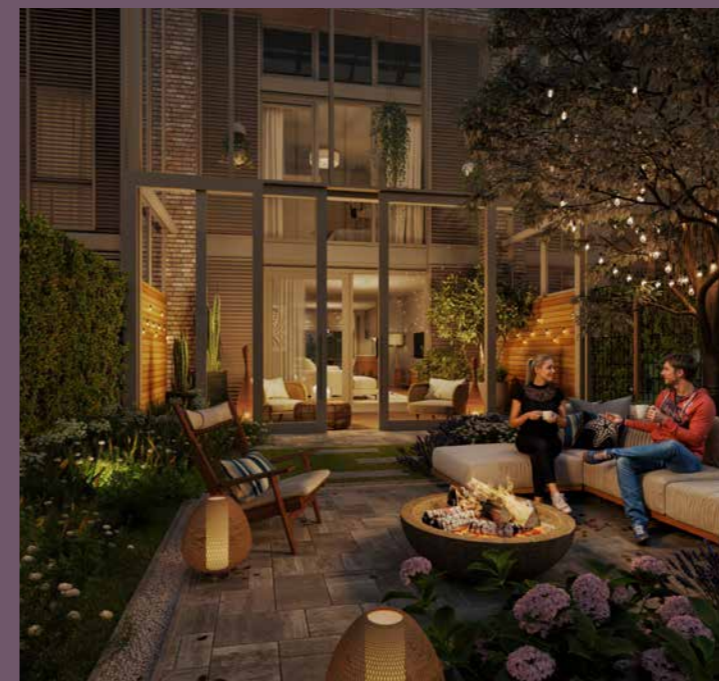
Additional financing options and extra competitive interest rates are available for energy-neutral homes.



EXTRA OPTIONAL SOLAR PANELS

Going for extra optional solar panels (5 or 10 panels) will enable you to further reduce your electricity consumption so that your household consumption is also fully or almost fully covered. In short, this considerable monthly saving can help you when making decisions about your energy-efficient new-build home and the additional options.

You will not only have lower electricity bills each month, but there will also be a positive impact on your monthly mortgage repayment. Various banks promote energy-neutral homes by offering a specific sustainability mortgage and/or an appealing interest rate discount. Ask your mortgage adviser about this; s/he will be able to provide all the necessary information.



UITSTEKENDE ISOLATIE

Nieuwbouw is standaard al goed geïsoleerd, maar bij Emerald Living gaan we nog een stap verder met de uitstekende isolatie van de gevels, vloer en het dak. Dat houdt in dat je het in de winter aangenaam warm zult hebben, terwijl je woning je in de zomermaanden juist heerlijke verkoeling biedt. Door de oriëntatie van de achtertuinen op het zuiden of zuidwesten, haal je zoveel mogelijk zon in huis. En door de overstekken en luiken met houten lamellen, houdt je het 's zomers binnen aangenaam koel.

BIODIVERSITEIT, KLIMAATBESTENDIGHEID EN CIRCULARITEIT

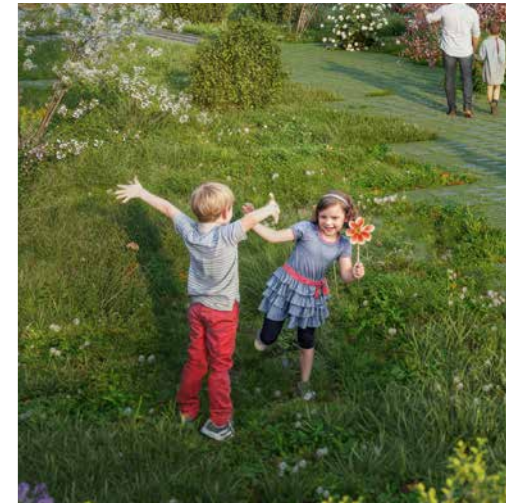
Duurzaamheid is meer dan energiezuinigheid. Bij Emerald Living is ook maximaal ingezet op biodiversiteit, klimaatbestendigheid en circulariteit.

Dat zie je terug in bijvoorbeeld de groene sedumdaken op de woningen, de diversiteit aan beplanting in de gemeenschappelijke bloementuin, de regenton bij iedere woning in de achtertuin en de open bestrating van de wandelpaden in het plan. De bakstenen in de gevels worden met een uniek systeem gestapeld, zodat in de verre toekomst de woningen eenvoudig te demonteren zijn. Verder worden er zoveel mogelijk materialen in het plan toegepast die recyclebaar zijn, zodat het plan tevens hoog scoort op het gebied van circulariteit.



EXCELLENT INSULATION

New-build homes are normally well insulated, but Emerald Living has gone a step further with excellent insulation for the façades, floor and roof. This means you will be nice and warm during the winter, while your home offers you refreshing coolness during the summer months. Sun access is maximised due to the gardens facing either south or southwest. And thanks to the shutters with wooden slats, you can keep things nice and cool indoors during the summer.



BIODIVERSITY, CLIMATE RESILIENCE AND CIRCULARITY

Sustainability is about more than just energy-efficiency. Emerald Living has also maximised focus on biodiversity, climate resilience and circularity.

This is reflected in such features as the green sedum roofs on the houses, the diversity of plants in the communal flower garden, the rain barrel in the back garden of every house, and the open paving used in the footpaths. The bricks in the façades are stacked in a unique system, so that the houses can be easily dismantled in the distant future. Furthermore, the use of recyclable materials has been maximised in the plan, so the plan also scores well in terms of circularity.

JOUW DUURZAME LEVEN



GROENE STROOM

Een steentje bijdragen aan duurzame energieopwekking is makkelijker dan je denkt. Kies voor groene stroom van een groen bedrijf (lieft een bedrijf dat veel investeert in groene energiebronnen) of voor groene stroom die grotendeels in Nederland is opgewekt. Groene stroom is niet of nauwelijks duurder dan grijze stroom en overstappen is eenvoudig.

TIPS

- ◆ Kijk voor een ranglijst van groene leveranciers eens op www.consumentenbond.nl/energie-vergelijken/groene-energieleveranciers. Hier vind je ook een handige energievergelijker.
- ◆ Alle groene stroomproducenten staan in de Groene Stroom Checker van HIER op hier.nu
- ◆ Wisenederland.nl heeft een overstapservice naar de best scorende Nederlandse groene stroomleveranciers.

Kiezen voor groene stroom is een milieuvriendelijke keuze, maar minder stroom gebruiken levert nog meer voordeel op voor het milieu. Blijf dus vooral besparen, ook al heb je groene stroom!

ALLE WONINGEN IN EMERALD LIVING ZIJN STANDAARD ENERGIENEUTRAAL!



- ✓ ENERGIEBEHOEFTE
- ✓ PRIMAIR FOSSIEL ENERGIEGEBRUIK
- ✓ AANDEEL HERNIEUWBARE ENERGIE

De mogelijkheid tot het terug leveren van (duurzaam) opgewekte energie aan het (elektriciteit)net is afhankelijk van onder andere, maar niet beperkt tot, de medewerking van de netwerkbeheerder en/of de beschikbare capaciteit van het (elektriciteit)net. Het wel of niet kunnen terug leveren van (duurzaam) opgewekte energie aan het (elektriciteit)net bevindt zich volledig buiten de macht en/of invloedssfeer van de aannemer. De aannemer is niet verantwoordelijk noch aansprakelijk voor de (on)mogelijkheid van het terug leveren van (duurzaam) opgewekte energie aan het (elektriciteit)net en/of de (financiële) gevolgen daarvan.

ONZE DUURZAME MAATREGELEN

Wij streven ernaar om de woningen zoveel als mogelijk LEAN te (laten) bouwen. Dit betekent dat ondermeer het bouwproces wordt geoptimaliseerd en materiaalverspilling tot een minimum wordt beperkt. Daarnaast bieden wij een grote verscheidenheid aan opties zodat iedereen zijn woning naar eigen wens kan laten bouwen en de woning na oplevering direct bruikbaar is. Onze woningen zijn standaard voorzien van vloerverwarming op de begane grond, radiatoren op alle verdiepingen en hardhouten kozijnen. Alle woningen in Emerald Living zijn energieneutraal. Optioneel kunnen er nog meer zonnepanelen gekozen worden! De woning is zo ontworpen, dat in de eerste plaats de energiebehoefte maximaal wordt beperkt. De energie die nodig is, bestaat zoveel mogelijk uit zogeheten 'hernieuwbare energie'. Denk hierbij aan het opwekken van energie door de toepassing van zonnepanelen.

VERWARMING

Ga slim om met de verwarming in je woning. Dat is goed voor het milieu en voor je energierekening. In een goed geïsoleerde woning kun je het meeste besparen door je thermostaat altijd een graadje lager te zetten.

WATERVERBRUIK

Elke dag gebruiken we in Nederland gemiddeld 120 liter water per persoon voor o.a. wassen, schoonmaken en het toilet. De belangrijkste reden om te besparen op water is de besparing op energie die voor de zuivering van water nodig is.

YOUR SUSTAINABLE LIFE



One of the advantages of a new-build home is that it is considerably more sustainable than older homes. Our new-build homes are very energy-efficient. This is better for the environment and for your wallet. In addition, our new-build homes are very well insulated and sustainable techniques and materials are used during construction. We provide the sustainable basis for your home. And after handover, you can use it as you see fit!

OUR SUSTAINABLE MEASURES

Our aim is to build homes (or have them built) in the most LEAN manner possible. Implications of this include the construction process having been optimised and material waste being kept to a minimum. In addition, we offer a wide variety of options so that everyone can have their house built in line with their wishes and the house will be ready for use straight after handover. Our standard homes are equipped with underfloor heating on the ground floor, radiators on all floors and hardwood frames. All homes in Emerald Living are energy-neutral. Extra solar panels can be chosen as an option! Houses are designed so that, first and foremost, - energy needs are limited wherever possible. The energy that is actually needed is obtained via 'renewable sources' wherever possible. For instance, by generating electricity using solar panels.

HEATING

Be smart with the heating in your home. This is good for the environment and your wallet. The best way to save in a well-insulated house is by turning your thermostat down one degree.

WATER CONSUMPTION

Every day in the Netherlands, we use an average of 120 litres of water per person for such purposes as washing, cleaning and the toilet. The main reason for reducing water is to cut back on the energy needed during water purification.

The possibility of returning (sustainably) generated electricity to the (electricity) grid depends on (but is not limited to) such factors as grid operator willingness and/or the capacity available in the (electricity) grid. Whether or not (sustainably) generated electricity can be returned to the (electricity) grid is completely beyond the contractor's control and/or sphere of influence. The contractor is neither responsible nor liable for the (im)possibility of returning (sustainably) generated electricity to the (electricity) grid and/or the (financial) consequences thereof.

GREEN ELECTRICITY

It is easier to help generate sustainable energy than you might think. Opt for green electricity from a green company (preferably a company that invests a lot in green energy sources) or green electricity that is primarily generated in the Netherlands. Green energy is scarcely more expensive (if at all) than grey energy and switching is easy.

TIPS

- ◆ For a ranking of green suppliers, check out www.consumentenbond.nl/energie-vergelijken/groene-energieleveranciers. You will also find a handy energy ranking there.
- ◆ All green electricity producers are listed in HIER's Green Energy Checker, which can be found at hier.nu.
- ◆ Wisenederland.nl offers a service for switching to the best-rated Dutch green electricity suppliers.

Opting for green energy is an environmentally friendly choice, but reducing energy consumption is even more beneficial to the environment. So keep reducing, even if you have green energy!

ALL HOMES IN EMERALD LIVING ARE ENERGY-NEUTRAL AS STANDARD!



- ✓ ENERGY NEEDS
- ✓ PRIMARILY FOSSIL ENERGY
- ✓ CONSUMPTION SHARE RENEWABLE ENERGY



ANDERE REDENEN OM VOOR NIEUWBOUW TE KIEZEN/ OTHER REASONS TO CHOOSE A NEW-BUILD HOME

MEERWAARDE/ ADDED VALUE

Nieuwbouwwoningen stijgen sneller in waarde dan bestaande woningen. Dat is niet verwonderlijk. Je steekt geen geld in overdrachtsbelasting of kostbare vervanging van een keuken of badkamer. De waarde van jouw woning is daardoor al snel hoger dan je hypotheek.

New-build homes increase in value faster than existing homes. Which is unsurprising. You will not have to invest in transfer tax or expensive kitchen or bathroom replacements. As a result, the value of your home will soon exceed your mortgage.

MEER KWALITEIT/ HIGHER QUALITY

De materialen die wij voor de bouw van jouw woning toepassen zijn geselecteerd op kwaliteit en duurzaamheid. Er wordt gewerkt met traditionele materialen, hardhouten kozijnen en inbraakwerend hang- en sluitwerk. We leveren je woning te allen tijde op inclusief afwerkvloeren, een complete badkamer- en toiletruimte (inclusief wand- en vloertegels en sanitair).

The materials we use to construct your home are selected for quality and durability. Traditional materials, hardwood frames and burglar-resistant hinges and locks are used. We will always supply your home inclusive of floor finishes, and a complete bathroom and toilet area (including wall and floor tiles and sanitary facilities).

MEER GEMAK/ IMPROVED CONVENIENCE

Heerlijk, je stapt in een splinternieuwe woning. Oftewel, geen zorgen over repareren of vervangen. De komende jaren heb je nauwelijks onderhoud aan je nieuwe huis. Heel aangenaam.

Fantastic, you are stepping into a brand new home. This means not having to worry about repairing or replacing things. Your home will hardly require any maintenance for years to come, giving you peace of mind.

MEER ZEKERHEID/ GREATER CERTAINTY

Het project is aangemeld bij Woningborg. Je ontvangt na aankoop het zogenaamde garantiecertificaat van Woningborg. Een bewijs dat je kiest voor een goed project en een betrouwbare bouwer. Gaat er iets mis tijdens de bouw, dan wordt het voor je opgelost. Je krijgt niet voor niets jarenlange garantie.

The project has been registered with Woningborg. After purchase, you will receive the so-called guarantee certificate from Woningborg. This proves that you have chosen a good project and a reliable builder. If something goes wrong during construction, it will be fixed for you. Which is why you are given a long-term warranty.

MEER FINANCIËEL VOORDEEL/ MORE FINANCIAL BENEFITS

Een nieuwbouwwoning koop je vrij op naam. Je betaalt dus geen overdrachtsbelasting. Wist je dat je extra financieringsruimte (hypotheek) kunt krijgen als je nieuwbouwwoning duurzaam is/ wordt uitgevoerd? Vraag naar de (optionele) mogelijkheden bij de makelaar of je hypotheekadviseur.

You can buy a new-build home deed in hand. In other words, you will not have to pay any transfer tax. Did you know that you can get extra financing (mortgage) if your new-build home is/or will be constructed sustainably? Ask the broker or your mortgage adviser about the (optional) possibilities.

MEER ENERGIEBESPARING/ IMPROVED ENERGY-SAVING

Energiekosten vormen een belangrijk deel van je maandelijkse woonlasten. Bij onze nieuwbouwwoningen zijn die aanmerkelijk lager. We bouwen onze woningen namelijk opvallend energiezuinig.

Your electricity bill is a significant aspect of your monthly living costs. It will be significantly lower in our new-build homes. We build homes that are remarkably energy-efficient.

MEER KEUZE/ BROADER CHOICE

Je kunt jouw woning meteen naar je smaak (laten) inrichten. Je hoeft het dus niet te doen met de keuken of de badkamer die vorige bewoners mooi vonden. Je kunt uit tal van opties kiezen of zelfs voor maatwerk. Dat levert je veel extra woonplezier en een gezonde trots op!

You can immediately furnish your home in line with your personal taste. So you will not have to settle for the kitchen or bathroom that the previous residents had chosen. You can choose from many options or even select a customised solution. This will give you a lot of extra enjoyment of your home and a healthy sense of pride!

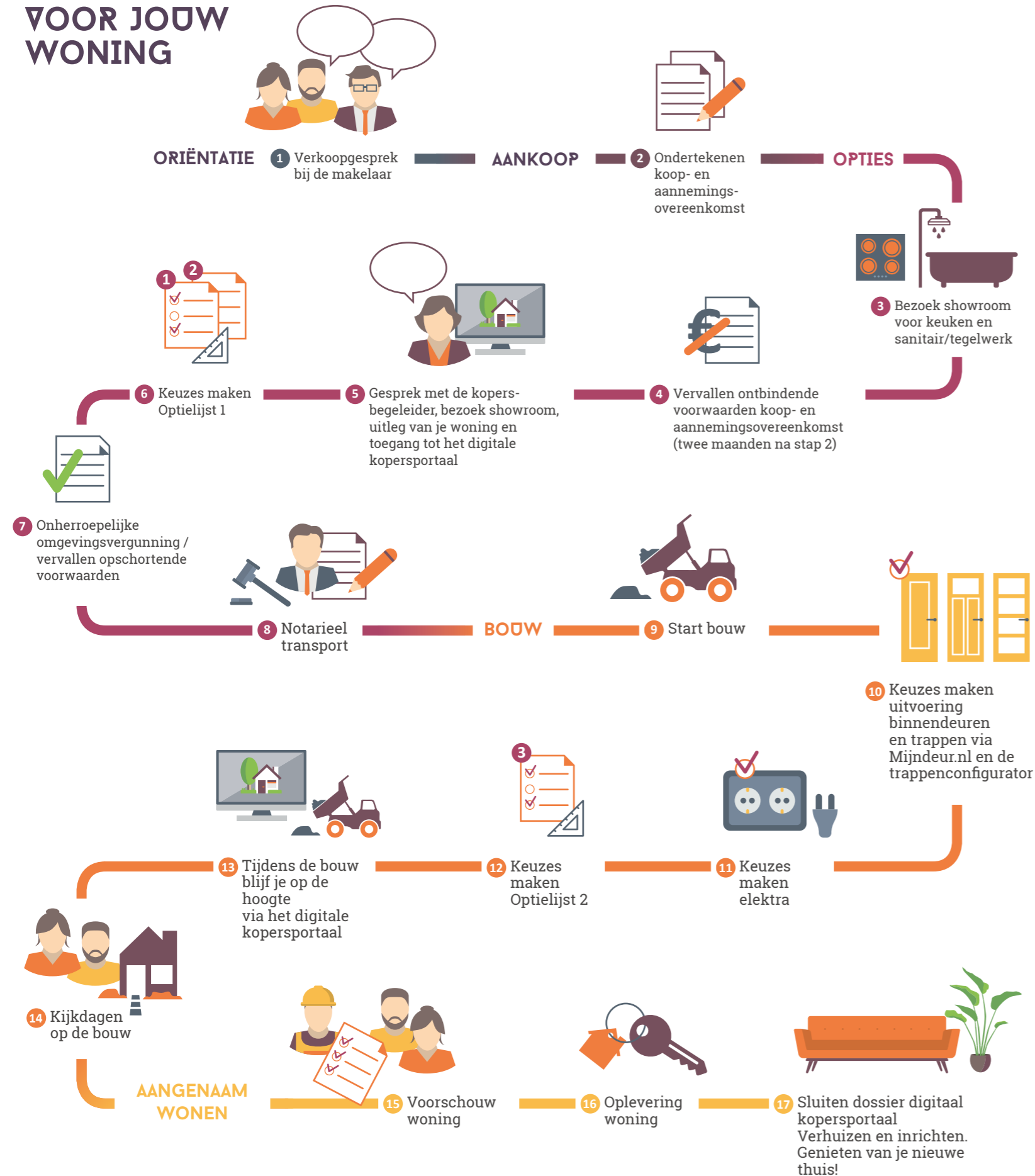
MEER SFEER/ BETTER ATMOSPHERE

Je zult zien hoe snel er een nieuwe buurt ontstaat. Zeker in Emerald Living, gezien de sfeervolle bloementuin en gezellige ontmoetingsplekken. De bewoners van een nieuwbouwwijk willen elkaar graag leren kennen. Het is opvallend hoe snel er een vriendelijke sfeer en een buurtgevoel groeit.

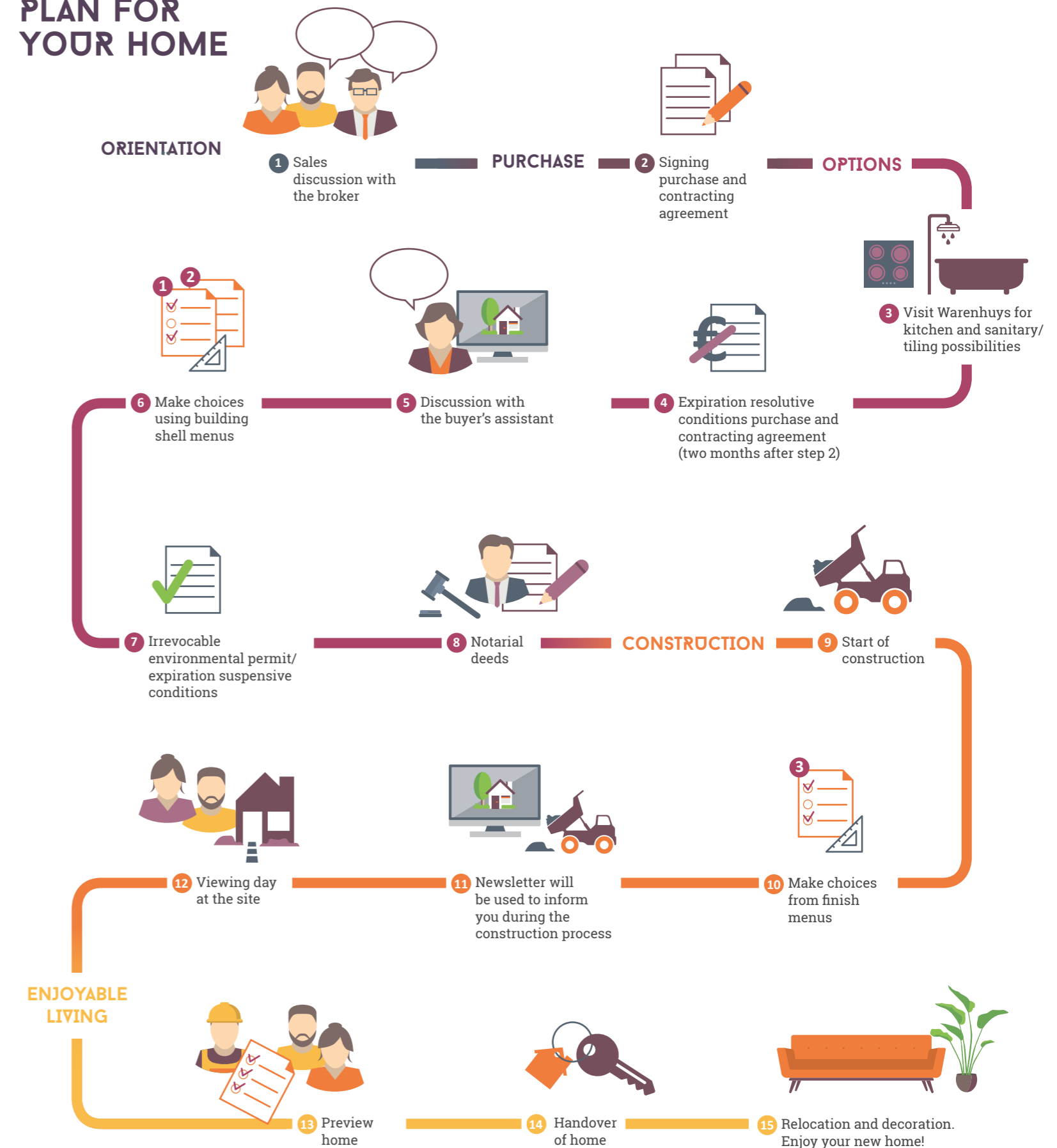
You will see how quickly a new neighbourhood is created. Especially in Emerald Living, given the attractive flower garden and cosy communal spaces. People who live in a new neighbourhood want to get to know each other. It is amazing how quickly a friendly atmosphere and a neighbourhood feeling can be generated.



STAPPENPLAN VOOR JOUW WONING



STEP-BY-STEP PLAN FOR YOUR HOME



LAAT JE INSPIREREN BIJ HUYSINC

Een interactieve showroom waar ruim 3.500 m² aan keukens, badkamers, tegels, woonstijlen en bouwkundige opties samenkomen. In de vier stijlgebieden en compleet aangeklede stijlhuizen vind je volop inspiratie.

GET INSPIRED AT HUYSINC

An interactive showroom amalgamating more than 3,500 m² of kitchens, bathrooms, tiles, interior design styles and architectural options. You will find plenty of inspiration in the four style zones and fully-decorated style houses.



huysinc



BELEEF JE NIEUWE KEUKEN EN BADKAMER



In de showroom loop je virtueel door je nieuwe keuken en badkamer. Een unieke beleving! Zo ervaar je of de ruimte helemaal naar wens is. Heb je wel voldoende loopruimte? Bevinden alle apparaten zich wel binnen handbereik? Is de werkhoogte wel goed? Kom het zelf testen in de showroom.



EXPERIENCE YOUR NEW KITCHEN AND BATHROOM



KEUKENCHEQUE

Je ontvangt als koper van een van onze woningen een keukenchèque. Deze kan binnen de aangegeven termijn ingewisseld worden bij Huysinc. De waarde van de keukenchèque zal in mindering worden gebracht op de aankoop van een complete keukeninrichting. Onder een complete keukeninrichting wordt tenminste verstaan: een keukenblok (bestaande uit meerdere onder- en eventuele bovenkasten), inclusief werkblad(en), spoelbak, mengkraan, afzuigkap en overige apparatuur (zoals bijv. een koelkast, oven, magnetron, vaatwasser).

De keukenchèque is geregistreerd op naam van de koper, is niet overdraagbaar aan derden en kan niet voor contanten worden ingewisseld.

KITCHEN CHEQUE

As a buyer of one of our homes, you will receive a kitchen cheque. This can be exchanged (within the specified period) at Van Wanrooij kitchen, bathroom & tile department store in Waardenburg. The value of the kitchen cheque will be deducted once a complete kitchen set-up has been purchased. A 'complete kitchen set-up' should be taken to include as a minimum: a kitchen unit (consisting of several lower and possibly upper cabinets), including worktop(s), sink, mixer tap, extractor hood and other equipment (such as a refrigerator, oven, microwave, dishwasher).

The kitchen cheque is registered in the name of the buyer, is not transferable to third parties and cannot be exchanged for cash.

Our showroom allows you to take a virtual walk through your new kitchen and bathroom. A unique experience! This means you will know whether the space is completely to your liking. Have enough walking space?



JOUW DROOM-BADKAMER

Elke dag begint en eindigt in de badkamer. Rust en comfort in de badkamer is daarom wel zo belangrijk. Ga je voor een bad om lekker in te ontspannen? Of geniet je van handige dubbele wastafels? Er is keuze genoeg om in jouw badkamer je eigen wellness te creëren.

YOUR DREAM BATHROOM

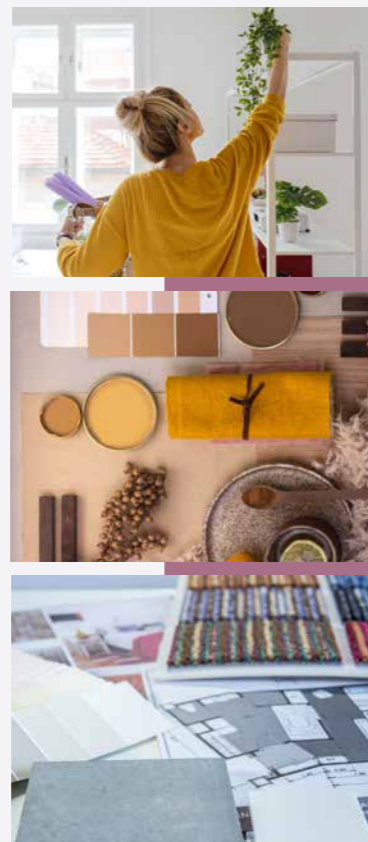
Every day starts and ends in the bathroom. And so peace and comfort in the bathroom is very important. Keen to choose a bath to relax in? Or do you enjoy handy double washbasins? There are plenty of options for creating your own design in your bathroom.

INSPIRATIE MAGAZINE

Vraag de makelaar naar ons magazine Kies! Het magazine Kies! is opgenomen in de kopersmap. Hierin geven we je volop ideeën voor het uitbreiden, indelen en afwerken van je nieuwe woning. Zo droom je thuis op de bank al lekker weg over je nieuwe woonplek.

INSPIRATION MAGAZINE

Ask the broker about our magazine Kies! The magazine Kies! has been included in the buyer's pack. We offer you plenty of ideas for expanding, organising and finishing your new home. This means you can sit on your couch and dream away about your new home.



MOODBOARD

Zelf een moodboard maken is een geweldige manier om jouw interieurwensen inzichtelijk te maken. Vaak hebben we namelijk wel een bepaald plaatje in ons hoofd van wat we mooi vinden, maar lopen we ergens vast op de doorvertaling naar de werkelijkheid. Hoe zet je het beeld door in kleuren, materialen, meubelstukken en andere interieur elementen?

MOOD BOARD

Creating your own mood board is a great way to gain insight into your interior design preferences. We often have a certain picture in our heads of what we find beautiful but sometimes get stuck when trying to turn it into a reality. How can you convert this picture into colours, materials, furniture and other interior elements?



KOPERSBEGELEIDER

Tijdens het hele proces van aankoop tot oplevering heb je een eigen contactpersoon: de kopersbegeleider. Hij of zij houdt je op de hoogte van de voortgang van de bouw, maar belangrijker nog, de kopersbegeleider denkt met je mee over de indeling en uitvoering van je woning. De kopersbegeleider toont je de mogelijke kopersopties zodat je een goede keuze kunt maken.

De kopersbegeleider legt uit wat je gedurende het proces kunt verwachten, verwerkt je wensen altijd in een tekening en, indien nodig, in een aanbieding op maat. Geen mens is hetzelfde, dat geldt ook voor een woning.

BUYER'S ASSISTANT

Throughout the process - from purchase to handover - you will have your own contact person: the buyer's assistant. She will keep you informed about progress during the construction phase, but more importantly, the buyer's assistant will share ideas about the layout and construction of your home.

The buyer's assistant will explain what to expect during the process, and will always incorporate your wishes into a drawing and, if need be, a tailor-made offer. No two people are the same, and the same goes for homes.

LAAT JE INSPIREREN

Laat je in onze showroom inspireren met uitleg, noviteiten en overzichtswanden. Met een QR scanner kun je op groot beeldscherm de tegel van jouw keuze in een vloer- of wandoppervlak in verschillende ruimtes in de woning zien. Combineer totdat je jouw ideale (badkamer) tegels hebt gevonden.

GET INSPIRED

Get inspired by the explanations, novelties and overview walls in our showroom. A QR scanner can be used to fit your preferred tile to any floor or wall surface in your house and view it on a large screen. Combine until you have found your ideal (bathroom) tiles.

